

NEW **MATCH ANALYSIS**
digital soccer project

Europa League 2009-10

Incontro della 12^a giornata

ROMA - FULHAM

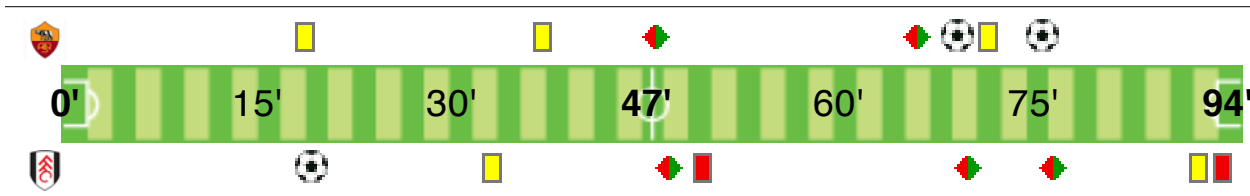
2 1



69' Riise
76' Okaka Chuka



19' (rig) Kamara



Direttore di gara

Kevin Blom

Stadio

Olimpico (Roma)

Condizioni meteo

Notturna, buone

Durata

94' (47+47)

Data

05-11-2009

Condizioni campo

Buone

Tempo effettivo

54':24"

FORMAZIONI E DISPOSIZIONI TATTICHE

ROMA

47'	P	Doni 32	45+2'
19'	94'	D Andreolli Marco 3	
	94'	D Mexes Philippe 5	
	94'	D Riise John Arne 17	
	94'	D Casetti Marco 77	
47'	C	Cicinho 2	45+2'
	94'	C Pizarro 7	
72'	94'	C De Rossi Daniele 16	
	67'	C Guberti Stefano 21	66'
	94'	A Júlio Baptista 19	
38'	94'	A Okaka Chuka Stefano 89	
	47'	P Julio Sergio 27	45+2'
	47'	C Taddei 11	45+2'
	27'	C Menez Jérémy 94	66'
	D	Motta Marco 13	
	C	Perrotta Simone 20	
	C	Cerci Alessio 24	
	C	Brighi Matteo 33	

FULHAM

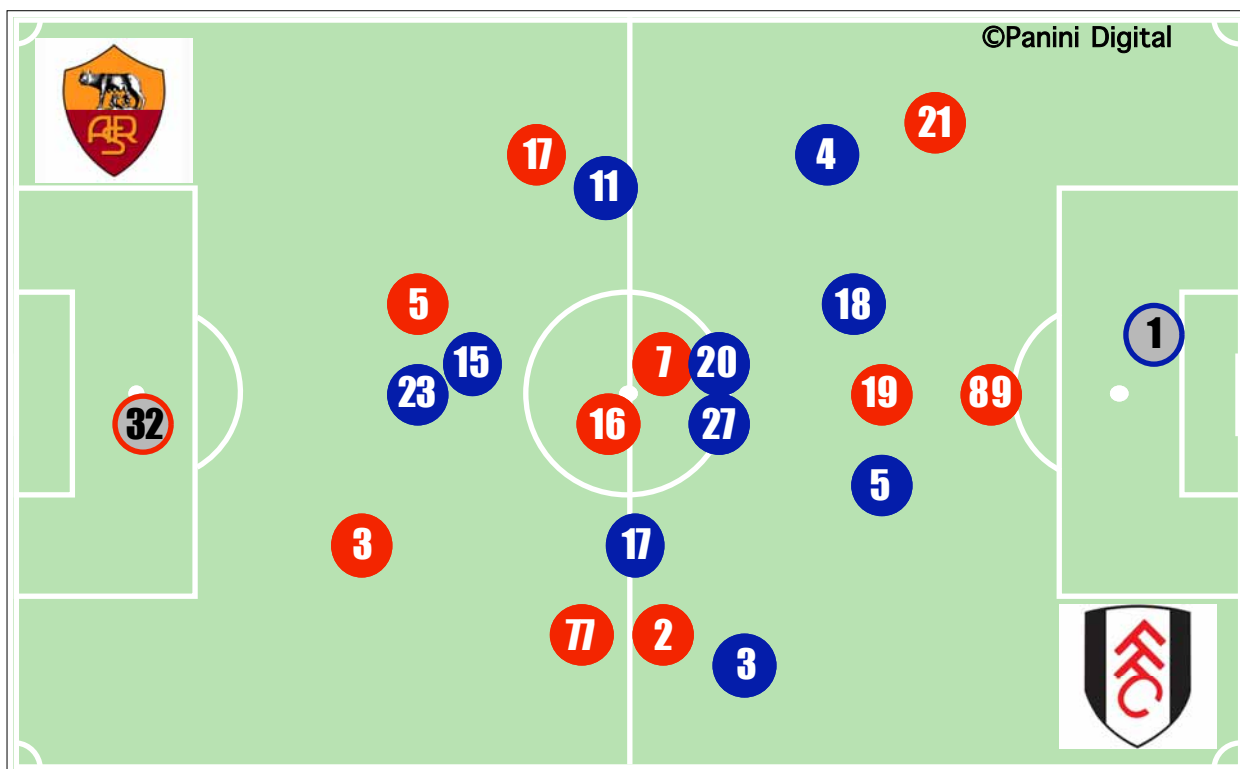
1	Schwarzer Mark	P	94'
3	Konchesky Paul	D	92' 90+1'
4	Pantsil John	D	94'
5	Hangeland Brede	D	94'
18	Hughes Aaron	D	94'
11	Gera Zoltán	C	94'
17	Riise Bjørn Helge	C	71'
20	Etuhu Dickson Paul	C	78'
27	Greening Jonathan	C	94' 34'
15	Kamara Diomansy Mehdi	A	47'
23	Dempsey Clint	A	94'
25	Zamora Bobby	A	23'
6	Baird Chris	C	16' 89'
10	Nevland Erik	A	3' 49'
12	Stockdale David	P	
26	Smalling Christopher	D	
29	Davies Simon	C	
36	Anderson Joe	C	

Allenatore

Claudio Ranieri

Allenatore

Roy Hodgson



SCORE

ROMA

2-1

FULHAM

1° tempo	2° tempo	Incontro
13':58" (52)	17':44" (64)	31':42" (58)
314 (53)	369 (62)	683 (58)
201 (54)	264 (69)	465 (61)
65,3	75,2	70,6
62 (50)	63 (65)	125 (56)
19,8	17,1	18,3
52,4	60,2	56,7
4':33" (51)	8':39" (81)	13':12" (67)
1/5	1/3	2/8
3	0	3
44,5	47,4	45,8
11,7	20,6	16,2
59,6	53,6	56,5
28,7	25,8	27,2
17	9	26
55,3	66,7	60,0
2	3	5
1	0	1
15,9	10,1	13,0
84,1	89,9	87,0
13/69	28/131	41/200
7/22	4/14	11/36
2	2	4
6/12	11/14	17/26
33,3	42,9	38,5
66,7	57,1	61,5
4/8	10/18	14/26
0	0	0
18	32	50
40,9	48,5	45,5
20,0	46,2	34,8
0/6	7/18	7/24
1	4	5

DATI GENERALI

VOLUME DI GIOCO

Possesso palla (%)

Palle giocate (%)

QUALITA' DI GIOCO

Passaggi riusciti (%)

% passaggi riusciti

Giocate utili (%)

% giocate utili

POSIZIONE SUL TERRENO DI GIOCO

Baricentro (mt)

Supremazia territoriale (%)

FASE DIFENSIVA

ATTEGGIAMENTO

Falli commessi nei pressi della propria area

Fuorigioco avversari

Pressing (mt)

RICONQUISTA DELLA PALLA

% per fine azione avversaria

% recuperi effettivi

% recuperi temporanei

DIFESA DELLA PORTA

Palle giocate in zona area dagli avversari

% protezione area

Uscite

Parate

FASE OFFENSIVA

INIZIO AZIONE

% palle a scavalcare il centrocampo

% azioni manovrate da dietro

RICERCA DELLA PROFONDITA'

Passaggi bassi utili nella metà campo avversaria

Passaggi lunghi utili

UTILIZZO DELL'AMPIEZZA

Cambi di gioco

Cross su azione dal fondo

% cross su azione da destra

% cross su azione da sinistra

INIZIATIVE PERSONALI

Dribbling utili

Accelerazioni

PERICOLOSITA'

Palle giocate in zona area

% attacco alla porta

% efficacia piazzati in attacco

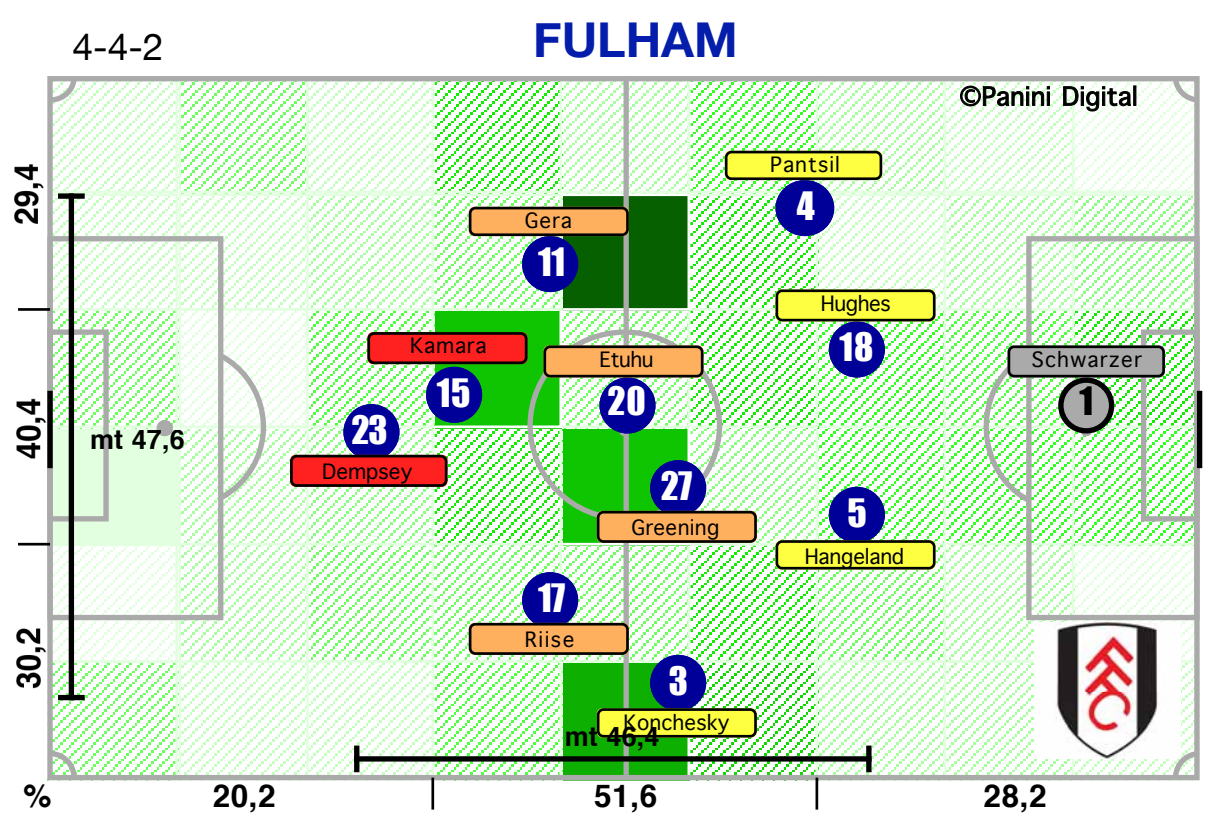
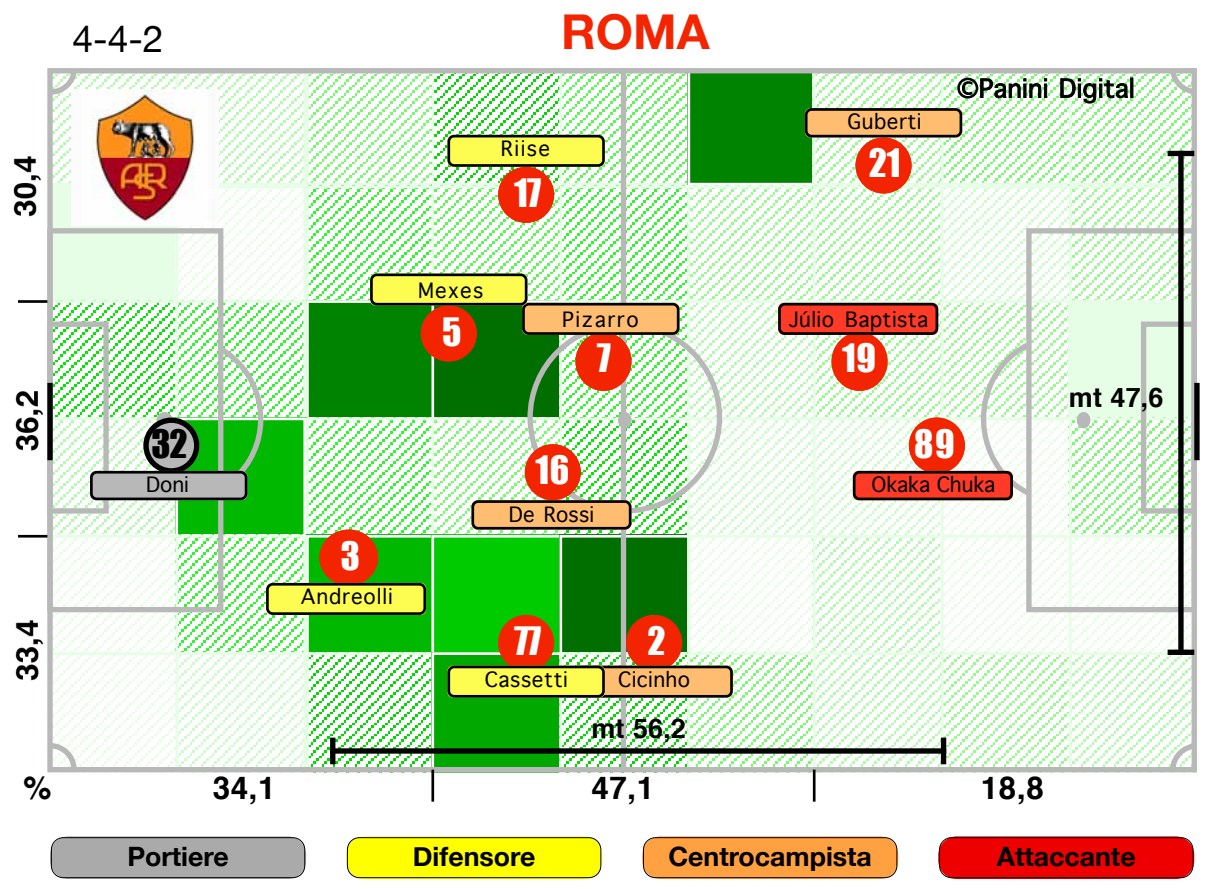
Tiri dentro

Occasioni

Incontro	1° tempo	2° tempo
22':42" (42)	12':39" (48)	10':03" (36)
500 (42)	278 (47)	222 (38)
292 (39)	171 (46)	121 (31)
59,1	62,4	55,0
97 (44)	63 (50)	34 (35)
19,4	22,7	15,3
52,0	55,8	46,9
6':22" (33)	4':18" (49)	2':04" (19)
1/21	0/13	1/8
5	2	3
40,0	45,0	33,8
15,6	15,8	15,3
52,7	57,4	47,1
31,7	26,7	37,7
50	18	32
54,6	59,1	51,5
11	5	6
4	0	4
32,4	42,4	25,0
67,6	57,6	75,0
29/143	20/89	9/54
14/46	8/26	6/20
1	0	1
4/5	4/4	0/1
20,0	25,0	0,0
80,0	75,0	100,0
3/11	3/9	0/2
0	0	0
26	17	9
40,0	44,7	33,3
22,2	25,0	20,0
2/6	2/4	0/2
1	1	0

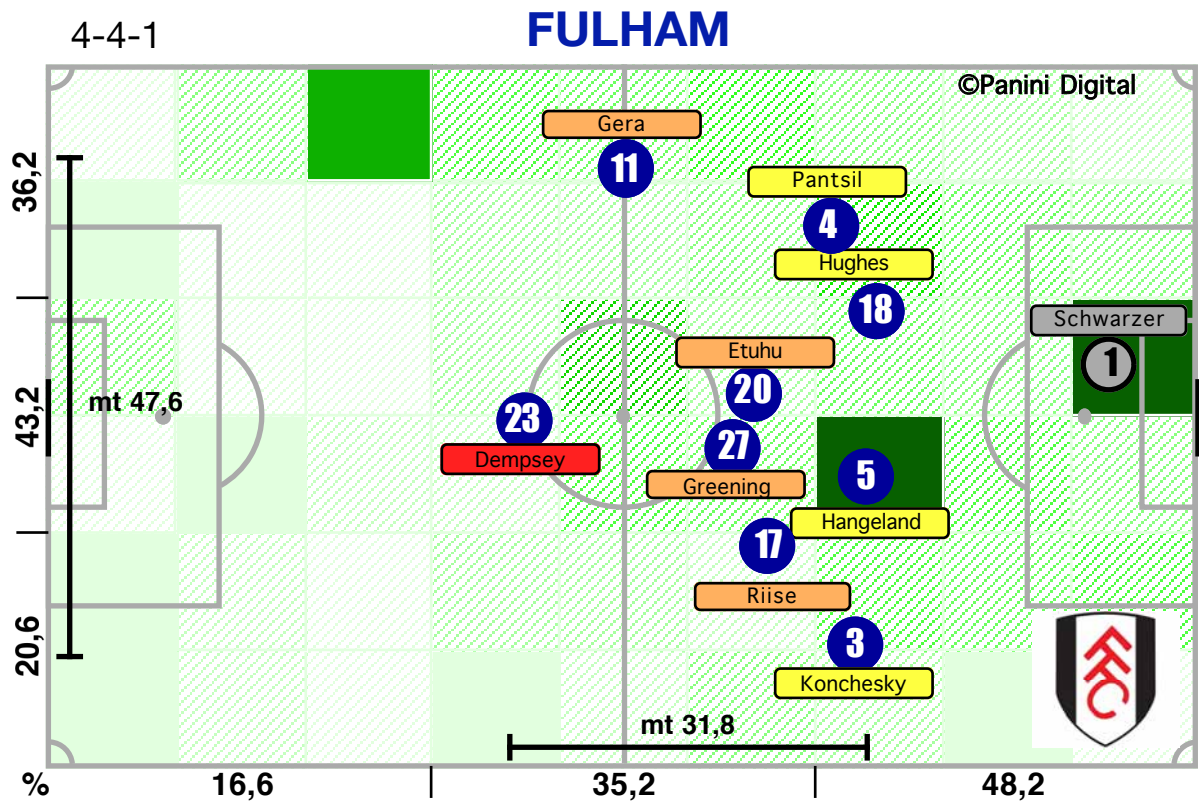
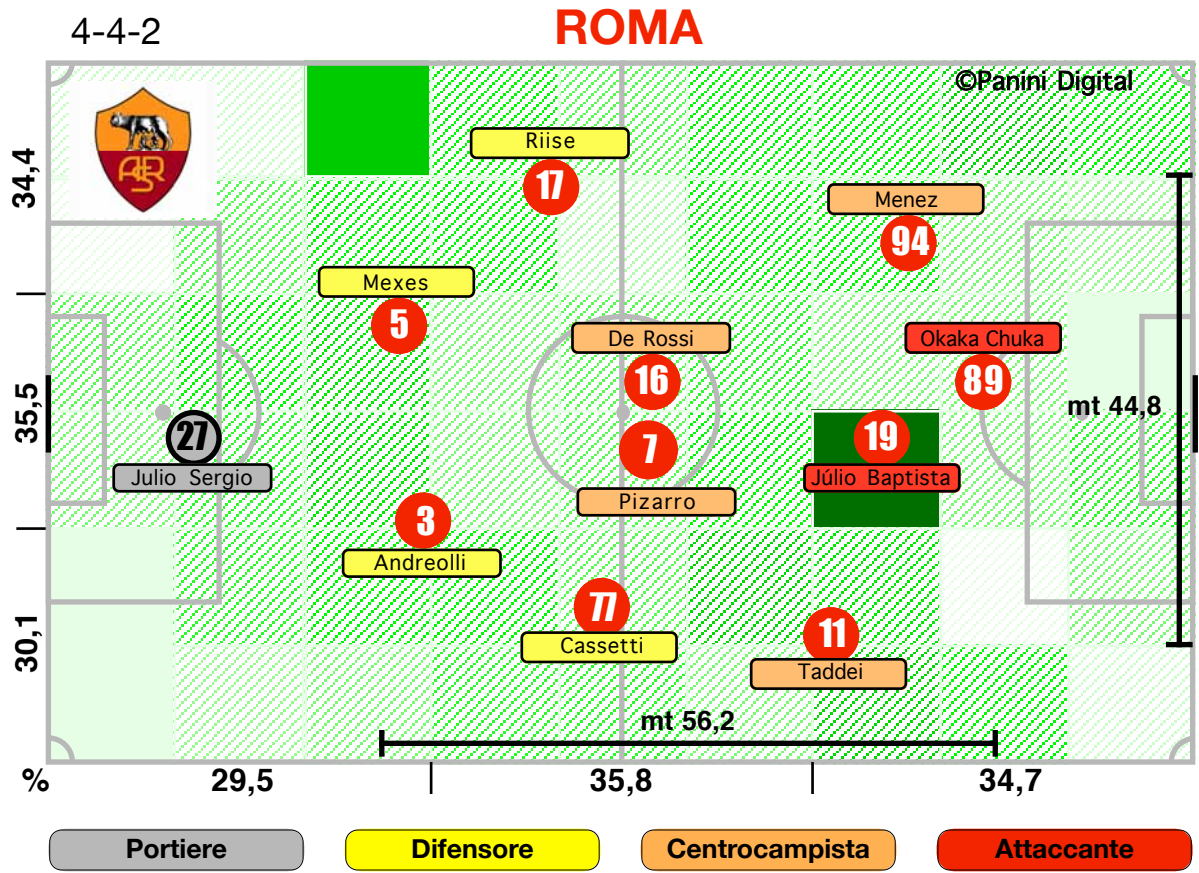
DISPOSIZIONI TATTICHE E DENSITA' DI GIOCO

47' primo tempo 26':37''



Europa League 2009-10
ROMA-FULHAM 2-1

47' **secondo tempo** 27':47"



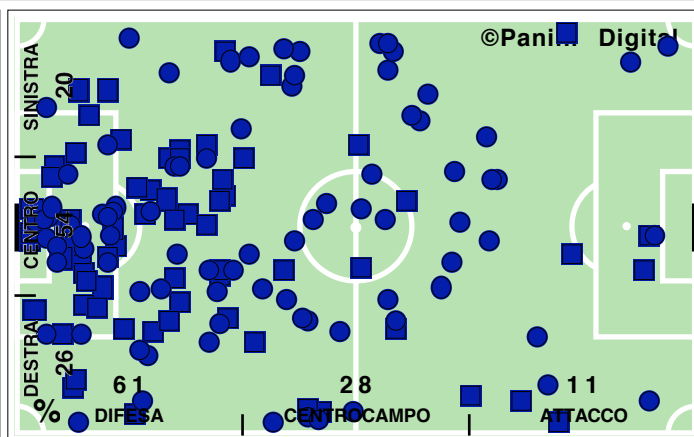
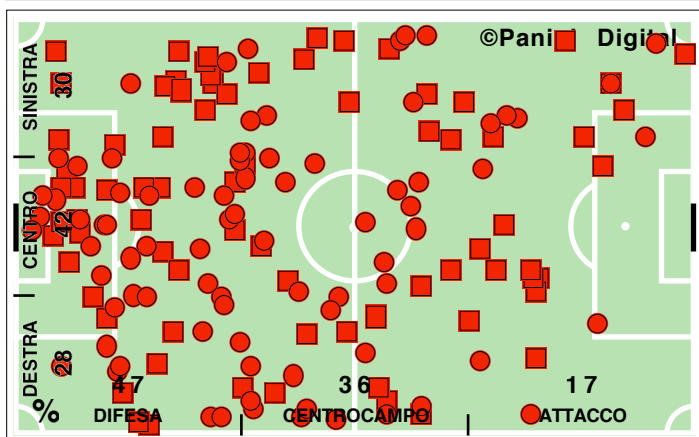
COPERTURA TERRITORIALE

ROMA

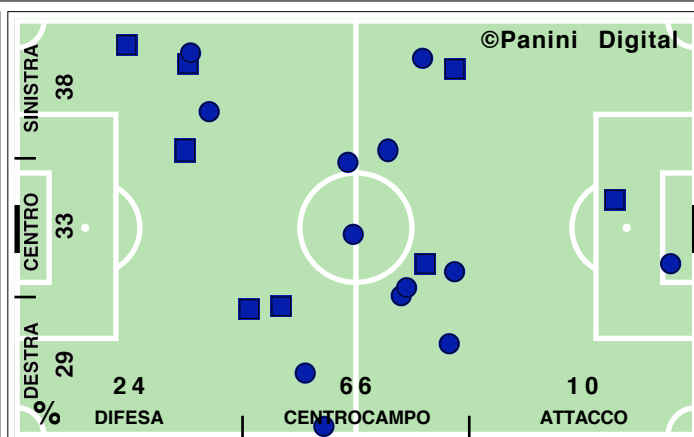
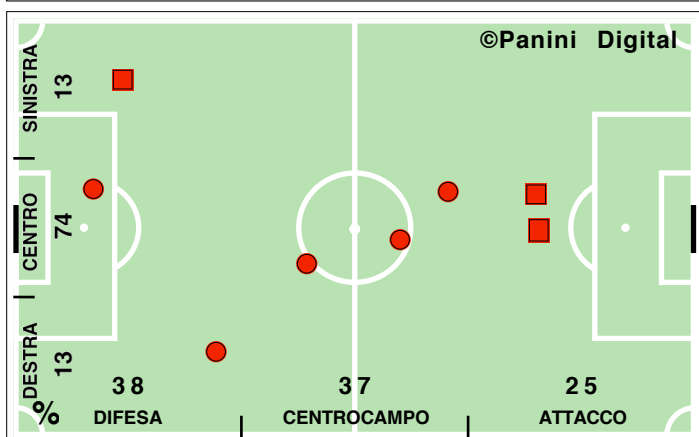
2-1

FULHAM

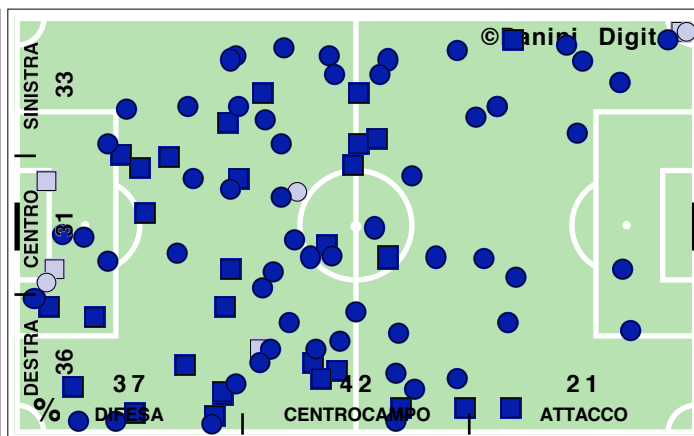
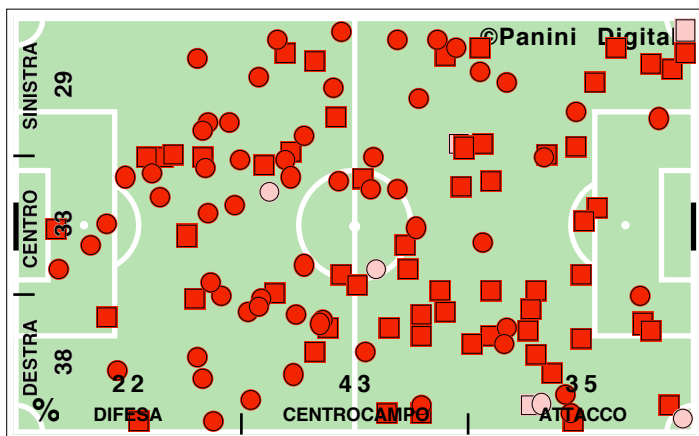
PALLE RECUPERATE



FALLI COMMESSI



GIocate UTILI

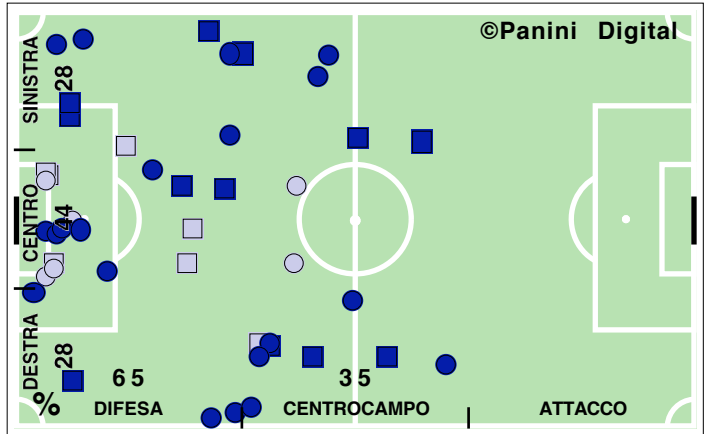
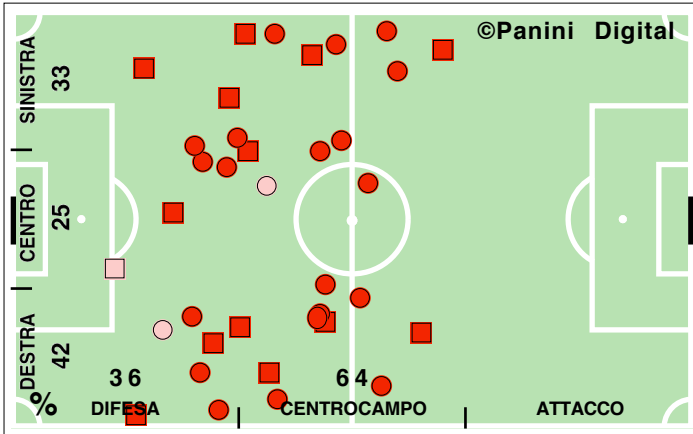


ROMA

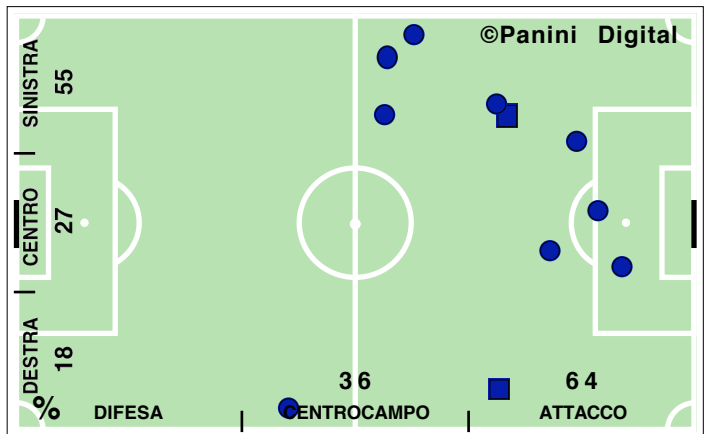
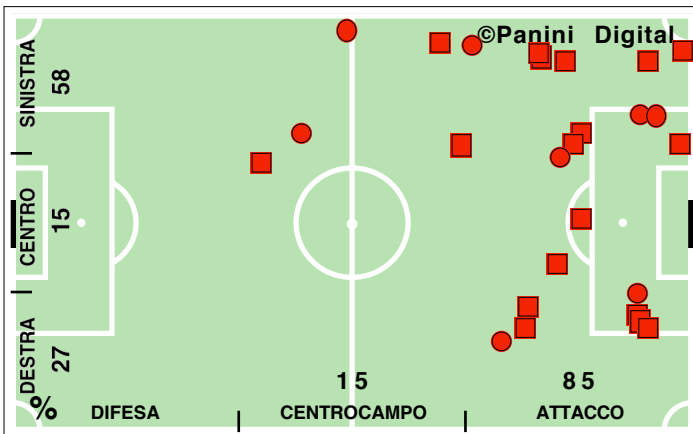
2-1

FULHAM

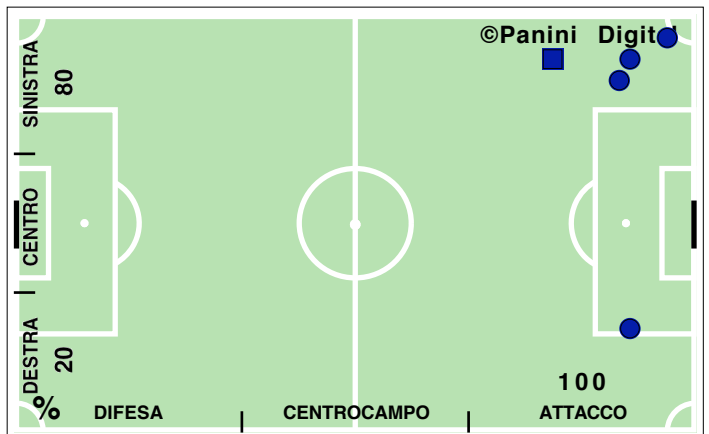
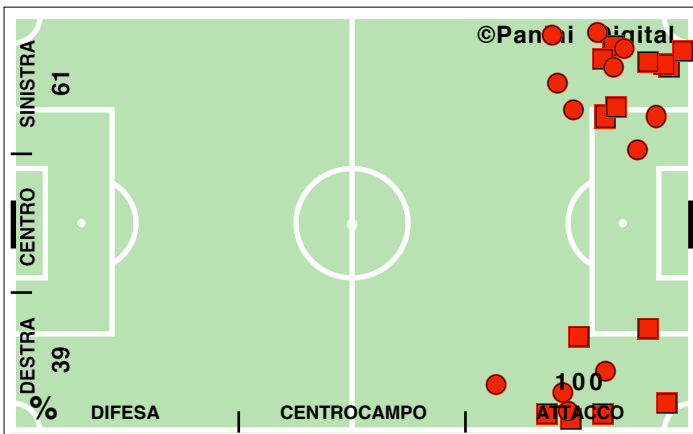
PASSAGGI LUNGI



DRIBBLING



CROSS SU AZIONE



ROMA

STUDIO FINALIZZAZIONI

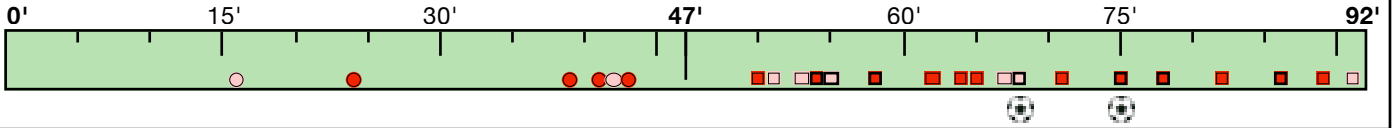
Tiri: 24

Tiri dentro: 7

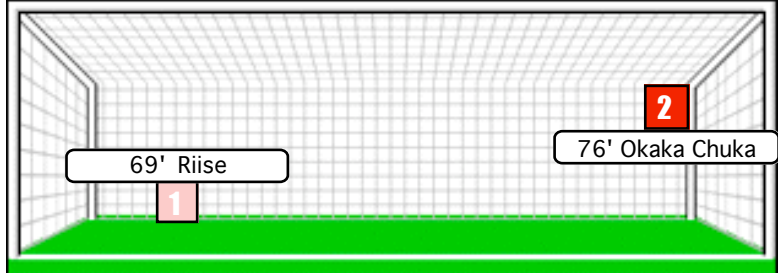
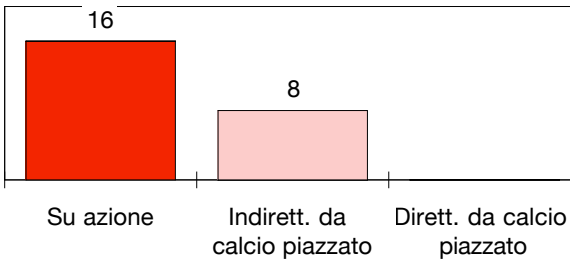
Reti: 2

Occasioni: 5

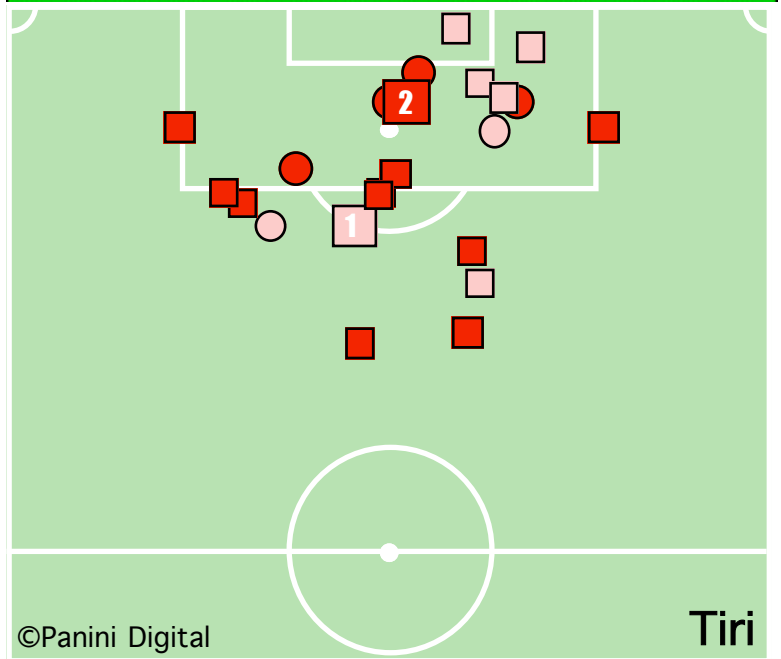
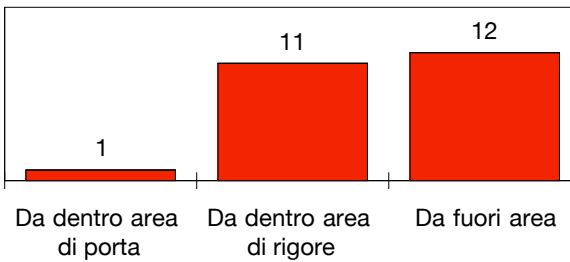
ANDAMENTO DEI TIRI NEL TEMPO



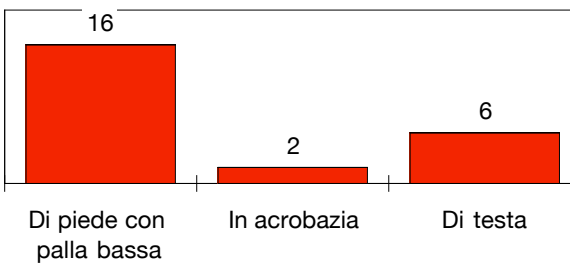
COME SI ARRIVA AL TIRO



DA DOVE SI TIRA



COME SI TIRA

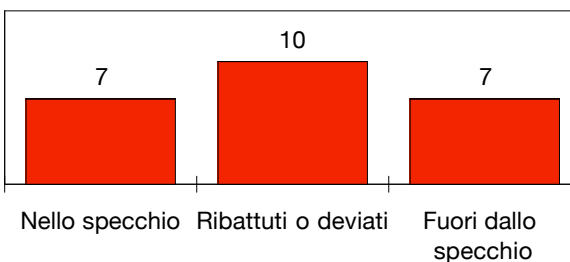


©Panini Digital

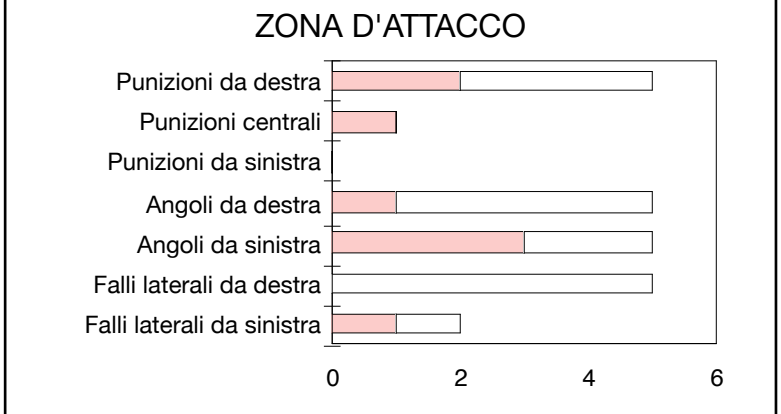
Tiri

○ primo tempo □ secondo tempo ○ supplementari
 ● sviluppo calcio piazzato ● azione di gioco

ESITO DEI TIRI



EFFICACIA PALLE INATTIVE



FULHAM

STUDIO FINALIZZAZIONI

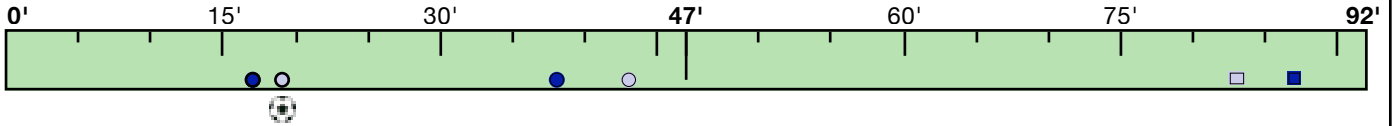
Tiri: 6

Tiri dentro: 2

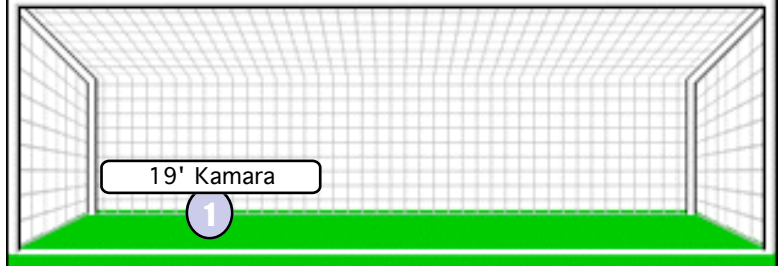
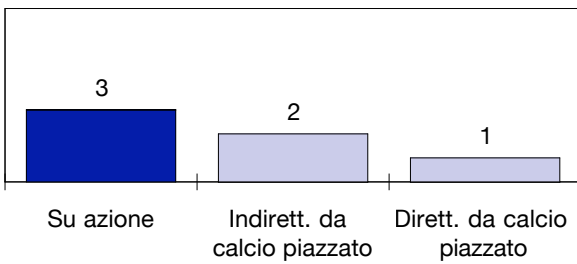
Reti: 1

Occasioni: 1

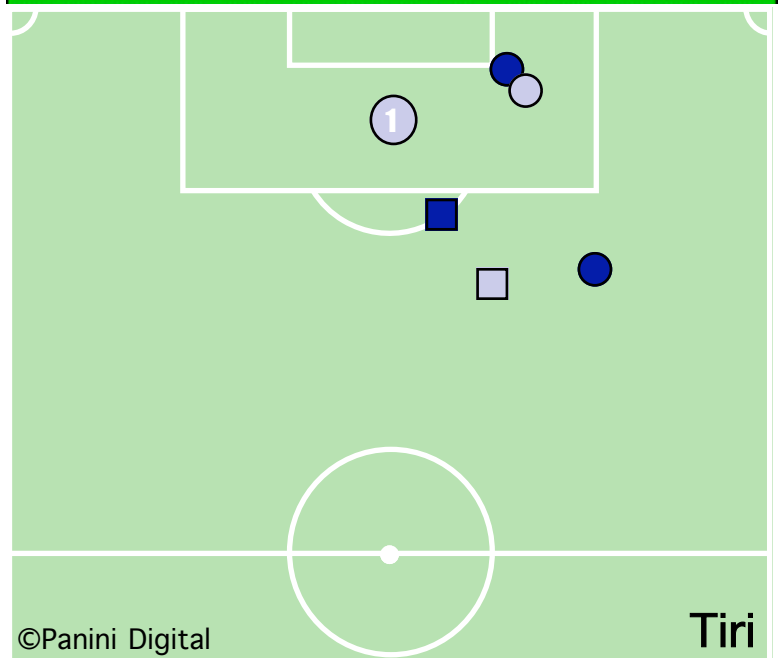
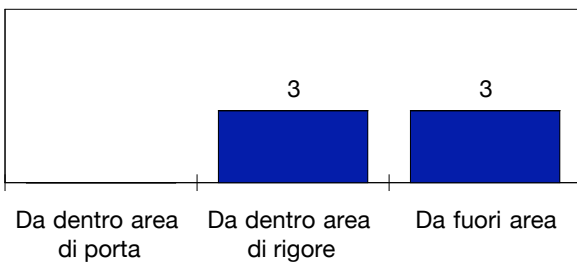
ANDAMENTO DEI TIRI NEL TEMPO



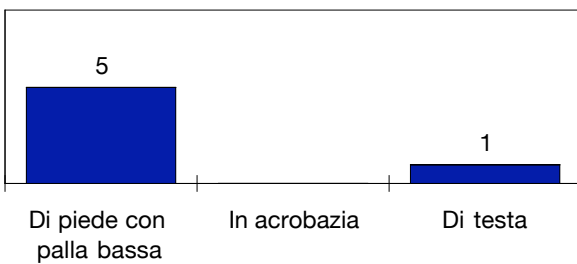
COME SI ARRIVA AL TIRO



DA DOVE SI TIRA



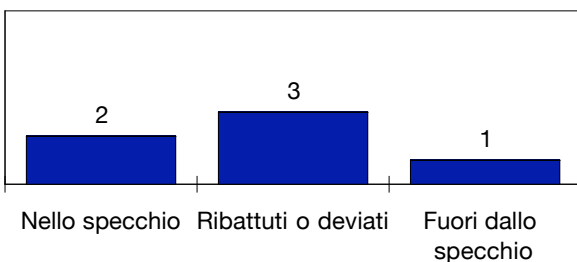
COME SI TIRA



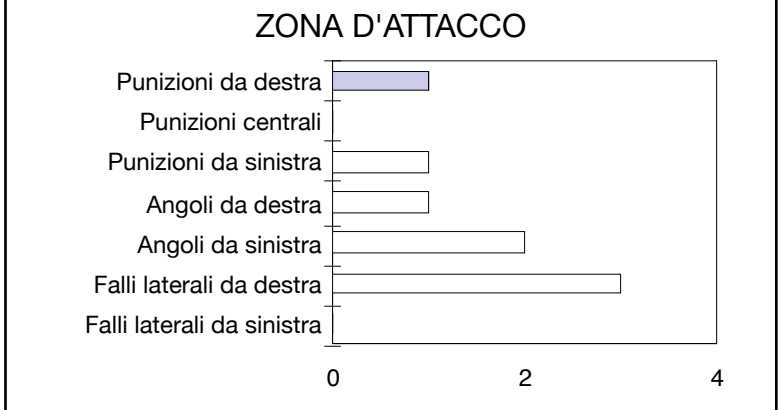
©Panini Digital

○ primo tempo □ secondo tempo ○ supplementari
 ● sviluppo calcio piazzato ● azione di gioco

ESITO DEI TIRI

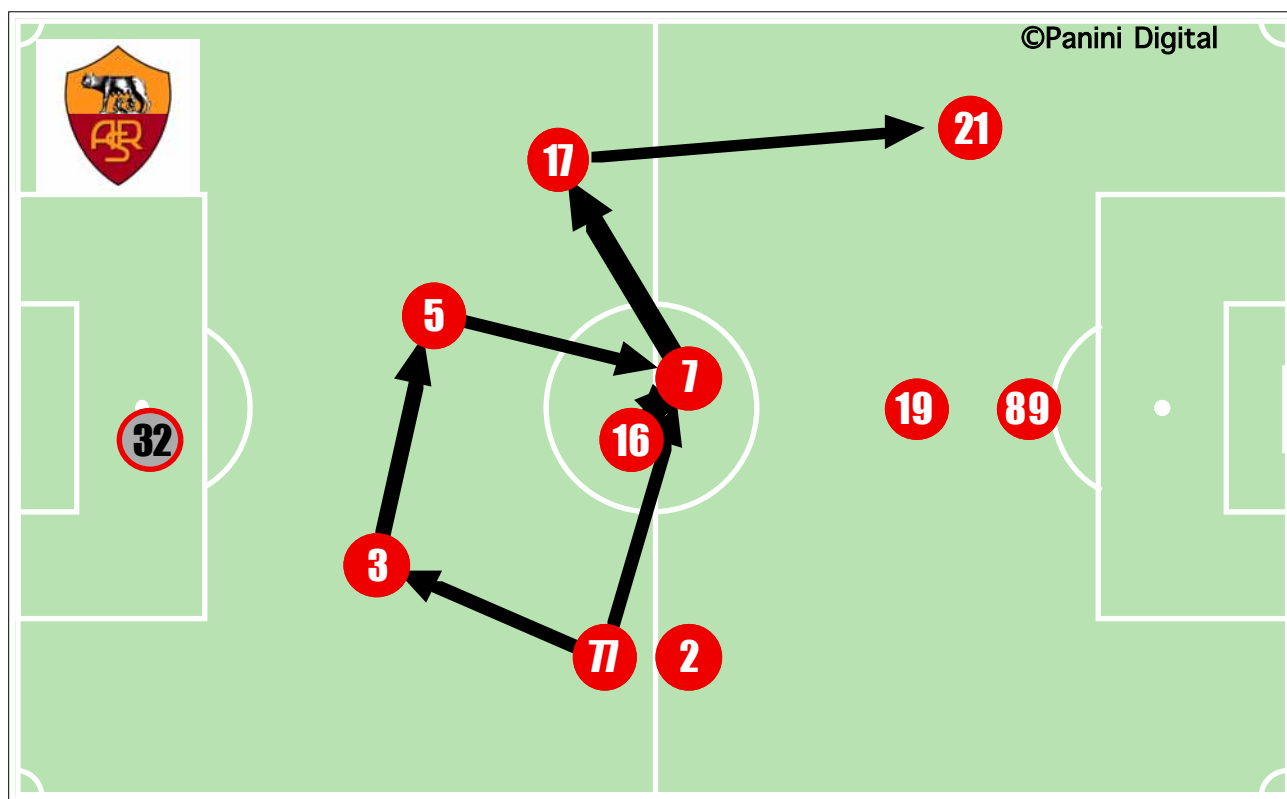


EFFICACIA PALLE INATTIVE



FLUSSI DI GIOCO

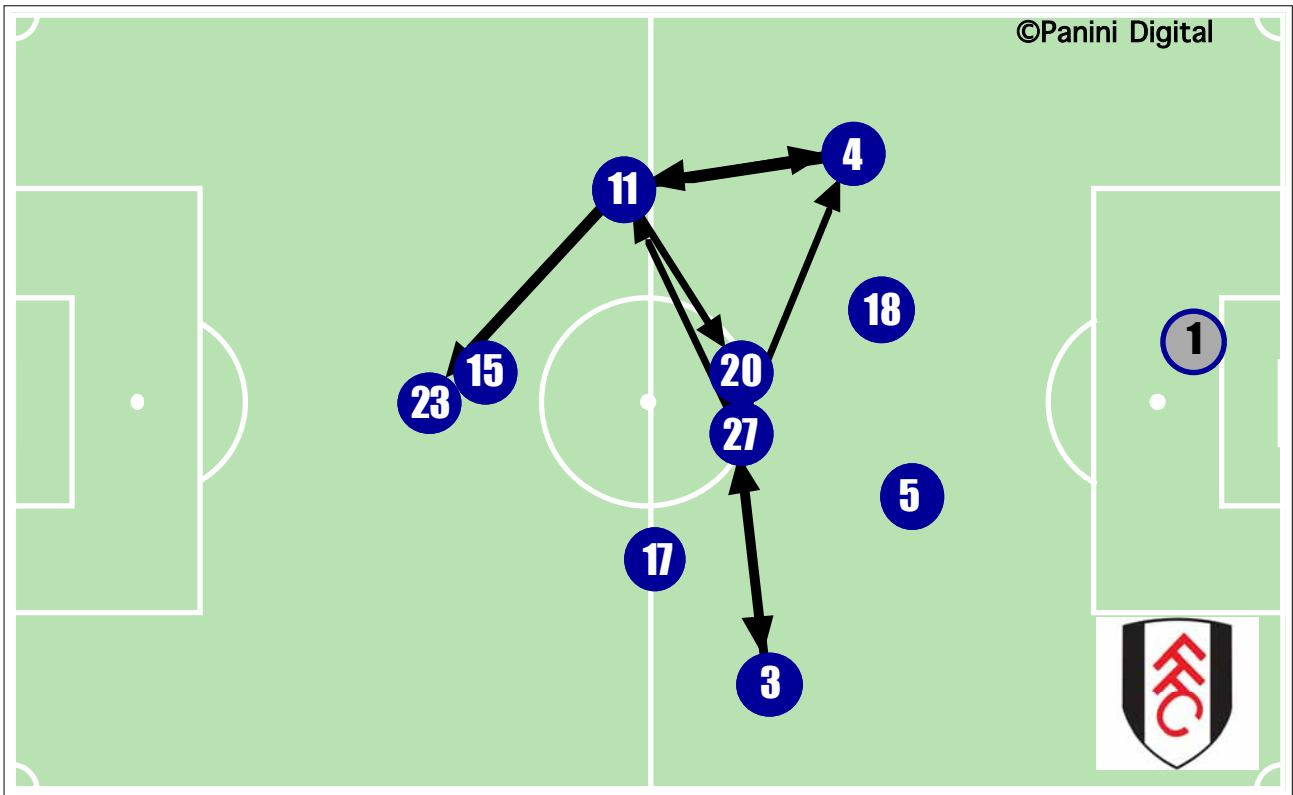
ROMA



DA	A	Doni 32	Andreolli 3	Mexes 5	Riise 17	Cassetti 77	Cicinho 2	Pizarro 7	De Rossi 16	Guberti 21	Júlio Baptista 19	Okaka Chuka 89	Julio Sergio 27	Taddei 11	Menez 94	RIUSCITI	
Doni 32			1	1	2	-	2	1	-	-	1	-	-	-	-	8	67%
Andreolli 3		3		15	2	2	7	5	6	2	1	-	3	3	-	49	71%
Mexes 5		-	7		9	4	3	12	7	7	1	-	-	-	-	50	78%
Riise 17		2	4	10		3	1	8	10	11	3	1	1	1	4	59	72%
Cassetti 77		2	12	2	1		4	11	4	-	3	1	2	8	1	51	77%
Cicinho 2		-	1	1	-	4		1	6	2	4	1	-	-	-	20	71%
Pizarro 7		-	7	6	18	10	2		15	9	8	-	-	5	3	83	78%
De Rossi 16		-	2	3	3	5	1	14		2	8	5	1	3	3	50	70%
Guberti 21		-	-	1	8	1	-	8	1		-	4	-	-	-	23	55%
Júlio Baptista 19		-	-	-	1	-	-	2	3	4		3	-	3	5	21	53%
Okaka Chuka 89		-	-	-	2	-	2	1	-	1	-		-	2	-	8	47%
Julio Sergio 27		-	2	2	1	3	-	-	-	-	1	-		-	-	9	69%
Taddei 11		-	1	-	-	7	-	5	2	-	4	2	-		1	22	76%
Menez 94		-	-	-	3	-	-	1	3	-	2	1	-	2		12	63%
TOTALI		7	37	41	50	39	22	69	57	38	36	18	7	27	17	465	71%

Europa League 2009-10
ROMA-FULHAM 2-1

FULHAM



DA	A	Schwarzer 1	Konchesky 3	Pantsil 4	Hangeland 5	Hughes 18	Gera 11	Riise 17	Etuhu 20	Greening 27	Kamara 15	Dempsey 23	Baird 6	Nevland 10	Zamora 25	RIUSCITI	
Schwarzer 1			2	1	3	1	2	-	1	-	-	5	-	-	1	16	36%
Konchesky 3		4		-	4	-	-	5	2	8	2	4	1	-	3	33	59%
Pantsil 4		5	-		-	2	12	-	4	5	1	1	2	1	-	33	57%
Hangeland 5		2	3	1		1	4	1	3	2	1	2	-	-	-	20	53%
Hughes 18		1	1	5	3		4	1	2	1	1	1	-	-	2	22	63%
Gera 11		1	-	9	-	-		-	6	2	4	8	1	-	1	32	59%
Riise 17		-	4	-	2	-	3		2	3	-	4	-	-	-	18	55%
Etuhu 20		-	4	3	1	1	4	2		7	4	2	-	-	3	31	84%
Greening 27		-	9	6	5	4	6	5	4		3	-	-	-	1	43	80%
Kamara 15		-	-	-	-	-	2	3	-	3		5	-	-	-	13	76%
Dempsey 23		-	3	1	-	1	3	4	2	4	1		-	-	2	21	48%
Baird 6		-	2	1	-	-	-	-	-	1	-	1		-	-	5	83%
Nevland 10		-	-	-	-	-	-	-	-	-	-	-	-		-	0%	
Zamora 25		-	2	-	-	-	-	-	-	1	-	2	-	-		5	31%
TOTALI		13	30	27	18	10	40	21	26	37	17	35	4	1	13	292	59%

ROMA

				primo tempo	secondo tempo
32 - Doni - 47' (47+0)					
1979 - Portiere					
Palle giocate	12	Parate su occasione	0		
Possesso palla	45"	Uscite alte	1		
Passaggi riusciti	8	Uscite basse	1		
Giocate utili	1	Uscite su cross su azione	0		
Palle perse effettive	3	Uscite su calcio piazzato	1		
Recuperi effettivi	4/4	Rilanci lunghi utili	1/4		
Reti subite	1	Falli subiti	1		
Tiri dentro subiti	2/4				
Parate	1				
3 - Marco Andreolli - 94' (47+47)					
1986 - Difensore					
Palle giocate	69	Rec. con contrasto effettivi	1/3		
Possesso palla	3':12"	Recuperi aerei	10		
Passaggi riusciti	49	Falli commessi	1		
Giocate utili	6	Falli subiti	0		
Palle perse effettive	7	Passaggi lunghi utili	1/5		
Recuperi effettivi	18/30	Dribbling utili	0/0		
Recuperi in zona area	10	Cross su azione utili	0/0		
Intercettazioni	19	Assist vincenti	0/0		
Rec. con anticipo effettivi	2/4	Tiri dentro	0/0		
5 - Philippe Mexes - 94' (47+47)					
1982 - Difensore					
Palle giocate	67	Rec. con contrasto effettivi	3/3		
Possesso palla	3':14"	Recuperi aerei	10		
Passaggi riusciti	50	Falli commessi	2		
Giocate utili	16	Falli subiti	1		
Palle perse effettive	7	Passaggi lunghi utili	2/5		
Recuperi effettivi	15/23	Dribbling utili	0/0		
Recuperi in zona area	8	Cross su azione utili	0/0		
Intercettazioni	13	Assist vincenti	0/1		
Rec. con anticipo effettivi	1/2	Tiri dentro	1/3		
17 - John Arne Riise - 94' (47+47)					
1980 - Difensore					
Palle giocate	84	Rec. con contrasto effettivi	0/3		
Possesso palla	3':25"	Recuperi aerei	8		
Passaggi riusciti	59	Falli commessi	0		
Giocate utili	13	Falli subiti	2		
Palle perse effettive	12	Passaggi lunghi utili	3/6		
Recuperi effettivi	13/22	Dribbling utili	0/0		
Recuperi in zona area	5	Cross su azione utili	1/2		
Intercettazioni	15	Assist vincenti	0/0		
Rec. con anticipo effettivi	2/2	Tiri dentro	1/2		

ZOOM SUI GIOCATORI

				primo tempo	secondo tempo
77 - Marco Cassetti - 94' (47+47)					
1977 - Difensore					
Palle giocate	67	Rec. con contrasto effettivi	1/1		
Possesso palla	2':36"	Recuperi aerei	3		
Passaggi riusciti	51	Falli commessi	1		
Giocate utili	11	Falli subiti	0		
Palle perse effettive	14	Passaggi lunghi utili	1/4		
Recuperi effettivi	15/19	Dribbling utili	0/0		
Recuperi in zona area	2	Cross su azione utili	0/2		
Intercettazioni	14	Assist vincenti	0/2		
Rec. con anticipo effettivi	2/2	Tiri dentro	0/1		
2 - Cicinho - 47' (47+0)					
1980 - Centrocampista					
Palle giocate	28	Recuperi aerei	1		
Possesso palla	1':03"	Falli commessi	0		
Passaggi riusciti	20	Falli subiti	3		
Giocate utili	7	Passaggi lunghi utili	1/1		
Palle perse effettive	5	Dribbling utili	1/1		
Recuperi effettivi	4/5	Cross su azione utili	2/3		
Recuperi in zona area	0	Palle giocate in zona area	1		
Intercettazioni	4	Assist vincenti	0/2		
Rec. con contrasto effettivi	1/1	Tiri dentro	0/0		
7 - Pizarro - 94' (47+47)					
1979 - Centrocampista					
Palle giocate	108	Recuperi aerei	0		
Possesso palla	4':47"	Falli commessi	0		
Passaggi riusciti	83	Falli subiti	4		
Giocate utili	22	Passaggi lunghi utili	0/4		
Palle perse effettive	11	Dribbling utili	3/3		
Recuperi effettivi	14/21	Cross su azione utili	0/1		
Recuperi in zona area	0	Palle giocate in zona area	4		
Intercettazioni	13	Assist vincenti	1/5		
Rec. con contrasto effettivi	5/7	Tiri dentro	0/1		
16 - Daniele De Rossi - 94' (47+47)					
1983 - Centrocampista					
Palle giocate	72	Recuperi aerei	1		
Possesso palla	3':41"	Falli commessi	1		
Passaggi riusciti	50	Falli subiti	5		
Giocate utili	24	Passaggi lunghi utili	3/9		
Palle perse effettive	13	Dribbling utili	2/2		
Recuperi effettivi	7/11	Cross su azione utili	0/0		
Recuperi in zona area	2	Palle giocate in zona area	1		
Intercettazioni	7	Assist vincenti	0/1		
Rec. con contrasto effettivi	2/3	Tiri dentro	0/1		

ZOOM SUI GIOCATORI

				primo tempo	secondo tempo
21 - Stefano Guberti - 67' (47+20)					
1984 - Centrocampista					
Palle giocate	44	Recuperi aerei	0	56	74
Possesso palla	2':23"	Falli commessi	0	40	26
Passaggi riusciti	23	Falli subiti	1	4	
Giocate utili	9	Passaggi lunghi utili	0/1	96	4
Palle perse effettive	19	Dribbling utili	4/11		100
Recuperi effettivi	4/4	Cross su azione utili	2/12		
Recuperi in zona area	0	Palle giocate in zona area	7		
Intercettazioni	3	Assist vincenti	0/2		
Rec. con contrasto effettivi	1/1	Tiri dentro	1/2		
19 - Júlio Baptista - 94' (47+47)					
1981 - Attaccante					
Palle giocate	45	Cross su azione utili	0/3	58	73
Possesso palla	2':01"	Colpi di testa offensivi	6	42	19
Passaggi riusciti	21	Sponde di piede riuscite	0/0		8
Giocate utili	6	Palle giocate in zona area	13	42	19
Palle perse effettive	21	Assist vincenti	0/1		8
Recuperi effettivi in attacco	3/5	Tiri dentro	1/5	42	47
Falli commessi	0	Tiri dentro di destro	0/3	11	8
Falli subiti	0	Tiri dentro di sinistro	1/1		73
Dribbling utili	3/4	Tiri dentro di testa	0/1		19
89 - Stefano Okaka Chuka - 94' (47+47)					
1989 - Attaccante					
Palle giocate	21	Cross su azione utili	0/0	64	80
Possesso palla	44"	Colpi di testa offensivi	5	36	20
Passaggi riusciti	8	Sponde di piede riuscite	1/2		20
Giocate utili	1	Palle giocate in zona area	9	18	55
Palle perse effettive	14	Assist vincenti	0/0	27	40
Recuperi effettivi in attacco	0/1	Tiri dentro	2/4		40
Falli commessi	3	Tiri dentro di destro	1/2		20
Falli subiti	0	Tiri dentro di sinistro	0/0		
Dribbling utili	1/1	Tiri dentro di testa	1/2		
27 - Julio Sergio - 47' (0+47)					
1978 - Portiere					
Palle giocate	13	Parate su occasione	0		100
Possesso palla	1':01"	Uscite alte	1		8
Passaggi riusciti	9	Uscite basse	2		77
Giocate utili	2	Uscite su cross su azione	0		15
Palle perse effettive	2	Uscite su calcio piazzato	1		
Recuperi effettivi	5/5	Rilanci lunghi utili	1/3		
Reti subite	0	Falli subiti	0		
Tiri dentro subiti	0/2				
Parate	0				

ZOOM SUI GIOCATORI

				primo tempo	secondo tempo
11 - Taddei - 47' (0+47)					
1980 - Centrocampista					
Palle giocate	31	Recuperi aerei	0		
Possesso palla	1':22"	Falli commessi	0		
Passaggi riusciti	22	Falli subiti	1		
Giocate utili	4	Passaggi lunghi utili	0/0		
Palle perse effettive	7	Dribbling utili	0/1		
Recuperi effettivi	1/2	Cross su azione utili	2/3		
Recuperi in zona area	1	Palle giocate in zona area	3		
Intercettazioni	2	Assist vincenti	1/3		
Rec. con contrasto effettivi	0/0	Tiri dentro	0/2		
94 - Jérémy Menez - 27' (0+27)					
1987 - Centrocampista					
Palle giocate	22	Recuperi aerei	0		
Possesso palla	1':28"	Falli commessi	0		
Passaggi riusciti	12	Falli subiti	1		
Giocate utili	3	Passaggi lunghi utili	0/0		
Palle perse effettive	9	Dribbling utili	0/3		
Recuperi effettivi	4/5	Cross su azione utili	0/0		
Recuperi in zona area	0	Palle giocate in zona area	5		
Intercettazioni	4	Assist vincenti	0/2		
Rec. con contrasto effettivi	1/1	Tiri dentro	1/3		

Palle giocate	
7 Pizarro	108
17 Riise	84
16 De Rossi	72
3 Andreolli	69
77 Casetti	67

Passaggi riusciti	
7 Pizarro	83
17 Riise	59
77 Casetti	51
16 De Rossi	50
5 Mexes	50

Giocate utili	
16 De Rossi	24
7 Pizarro	22
5 Mexes	16
17 Riise	13
77 Casetti	11

Palle perse	
19 Júlio Baptista	23
21 Guberti	19
17 Riise	19
7 Pizarro	18
3 Andreolli	17

Palle recuperate	
3 Andreolli	30
5 Mexes	23
17 Riise	22
7 Pizarro	21
77 Casetti	19

Falli subiti	
16 De Rossi	5
7 Pizarro	4
2 Cichinho	3
17 Riise	2
21 Guberti	1

Falli commessi	
89 Okaka Chuka	3
5 Mexes	2
3 Andreolli	1
77 Casetti	1
16 De Rossi	1

Assist	
7 Pizarro	5
11 Taddei	3
77 Casetti	2
2 Cichinho	2
21 Guberti	2

Tiri	
19 Júlio Baptista	5
89 Okaka Chuka	4
94 Menez	3
5 Mexes	3
21 Guberti	2

FULHAM

				primo tempo	secondo tempo
1 - Mark Schwarzer - 94' (47+47)					
1972 - Portiere					
Palle giocate	45	Parate su occasione	0		
Possesso palla	5':12"	Uscite alte	7		
Passaggi riusciti	16	Uscite basse	4		
Giocate utili	9	Uscite su cross su azione	5		
Palle perse effettive	19	Uscite su calcio piazzato	0		
Recuperi effettivi	16/19	Rilanci lunghi utili	8/28		
Reti subite	2	Falli subiti	0		
Tiri dentro subiti	7/24				
Parate	4				
3 - Paul Konchesky - 92' (47+45)					
1981 - Difensore					
Palle giocate	56	Rec. con contrasto effettivi	0/0		
Possesso palla	2':36"	Recuperi aerei	4		
Passaggi riusciti	33	Falli commessi	1		
Giocate utili	14	Falli subiti	0		
Palle perse effettive	15	Passaggi lunghi utili	2/7		
Recuperi effettivi	11/16	Dribbling utili	0/0		
Recuperi in zona area	6	Cross su azione utili	0/0		
Intercettazioni	15	Assist vincenti	0/1		
Rec. con anticipo effettivi	1/1	Tiri dentro	0/0		
4 - John Pantsil - 94' (47+47)					
1981 - Difensore					
Palle giocate	59	Rec. con contrasto effettivi	6/9		
Possesso palla	2':29"	Recuperi aerei	3		
Passaggi riusciti	33	Falli commessi	1		
Giocate utili	11	Falli subiti	1		
Palle perse effettive	14	Passaggi lunghi utili	3/8		
Recuperi effettivi	7/19	Dribbling utili	0/0		
Recuperi in zona area	10	Cross su azione utili	0/0		
Intercettazioni	10	Assist vincenti	0/0		
Rec. con anticipo effettivi	0/0	Tiri dentro	0/1		
5 - Brede Hangeland - 94' (47+47)					
1981 - Difensore					
Palle giocate	38	Rec. con contrasto effettivi	0/0		
Possesso palla	1':58"	Recuperi aerei	4		
Passaggi riusciti	20	Falli commessi	0		
Giocate utili	10	Falli subiti	1		
Palle perse effettive	13	Passaggi lunghi utili	1/7		
Recuperi effettivi	12/18	Dribbling utili	0/0		
Recuperi in zona area	5	Cross su azione utili	0/0		
Intercettazioni	15	Assist vincenti	0/0		
Rec. con anticipo effettivi	0/2	Tiri dentro	0/0		

ZOOM SUI GIOCATORI

				primo tempo	secondo tempo
18 - Aaron Hughes - 94' (47+47)					
1979 - Difensore					
Palle giocate	35	Rec. con contrasto effettivi	0/0		
Possesso palla	1':18"	Recuperi aerei	10		
Passaggi riusciti	22	Falli commessi	0		
Giocate utili	7	Falli subiti	0		
Palle perse effettive	6	Passaggi lunghi utili	3/4		
Recuperi effettivi	11/22	Dribbling utili	0/0		
Recuperi in zona area	10	Cross su azione utili	0/0		
Intercettazioni	19	Assist vincenti	0/0		
Rec. con anticipo effettivi	0/0	Tiri dentro	0/0		
11 - Zoltán Gera - 94' (47+47)					
1979 - Centrocampista					
Palle giocate	54	Recuperi aerei	0		
Possesso palla	1':35"	Falli commessi	2		
Passaggi riusciti	32	Falli subiti	1		
Giocate utili	9	Passaggi lunghi utili	0/0		
Palle perse effettive	13	Dribbling utili	0/1		
Recuperi effettivi	6/14	Cross su azione utili	0/0		
Recuperi in zona area	1	Palle giocate in zona area	1		
Intercettazioni	11	Assist vincenti	0/1		
Rec. con contrasto effettivi	1/2	Tiri dentro	0/0		
17 - Bjørn Helge Riise - 71' (47+24)					
1983 - Centrocampista					
Palle giocate	33	Recuperi aerei	1		
Possesso palla	1':26"	Falli commessi	1		
Passaggi riusciti	18	Falli subiti	1		
Giocate utili	8	Passaggi lunghi utili	0/0		
Palle perse effettive	9	Dribbling utili	2/4		
Recuperi effettivi	6/10	Cross su azione utili	0/1		
Recuperi in zona area	3	Palle giocate in zona area	2		
Intercettazioni	9	Assist vincenti	0/0		
Rec. con contrasto effettivi	1/1	Tiri dentro	0/0		
20 - Dickson Paul Eтуhu - 78' (47+31)					
1982 - Centrocampista					
Palle giocate	37	Recuperi aerei	1		
Possesso palla	1':09"	Falli commessi	4		
Passaggi riusciti	31	Falli subiti	0		
Giocate utili	7	Passaggi lunghi utili	0/0		
Palle perse effettive	5	Dribbling utili	0/1		
Recuperi effettivi	9/11	Cross su azione utili	0/0		
Recuperi in zona area	2	Palle giocate in zona area	1		
Intercettazioni	9	Assist vincenti	0/0		
Rec. con contrasto effettivi	2/2	Tiri dentro	0/0		

ZOOM SUI GIOCATORI

				primo tempo	secondo tempo		
27 - Jonathan Greening - 94' (47+47)							
1979 - Centrocampista							
Palle giocate	54	Recuperi aerei	2				
Possesso palla	1':53"	Falli commessi	4				
Passaggi riusciti	43	Falli subiti	1				
Giocate utili	8	Passaggi lunghi utili	0/3				
Palle perse effettive	7	Dribbling utili	0/0				
Recuperi effettivi	11/14	Cross su azione utili	0/0				
Recuperi in zona area	2	Palle giocate in zona area	0				
Intercettazioni	9	Assist vincenti	0/0				
Rec. con contrasto effettivi	1/2	Tiri dentro	0/0				
15 - Diomansy Mehdi Kamara - 47' (47+0)							
1980 - Attaccante							
Palle giocate	19	Cross su azione utili	0/0				
Possesso palla	39"	Colpi di testa offensivi	1				
Passaggi riusciti	13	Sponde di piede riuscite	1/1				
Giocate utili	7	Palle giocate in zona area	3				
Palle perse effettive	5	Assist vincenti	0/0				
Recuperi effettivi in attacco	0/0	Tiri dentro	1/2				
Falli commessi	0	Tiri dentro di destro	1/1				
Falli subiti	1	Tiri dentro di sinistro	0/0				
Dribbling utili	1/1	Tiri dentro di testa	0/1				
23 - Clint Dempsey - 94' (47+47)							
1983 - Attaccante							
Palle giocate	46	Cross su azione utili	1/1				
Possesso palla	1':37"	Colpi di testa offensivi	6				
Passaggi riusciti	21	Sponde di piede riuscite	1/1				
Giocate utili	6	Palle giocate in zona area	11				
Palle perse effettive	24	Assist vincenti	0/0				
Recuperi effettivi in attacco	3/5	Tiri dentro	1/2				
Falli commessi	5	Tiri dentro di destro	1/2				
Falli subiti	1	Tiri dentro di sinistro	0/0				
Dribbling utili	0/4	Tiri dentro di testa	0/0				
6 - Chris Baird - 16' (0+16)							
1982 - Centrocampista							
Palle giocate	7	Recuperi aerei	0				
Possesso palla	14"	Falli commessi	1				
Passaggi riusciti	5	Falli subiti	0				
Giocate utili	1	Passaggi lunghi utili	0/0				
Palle perse effettive	1	Dribbling utili	0/0				
Recuperi effettivi	3/3	Cross su azione utili	0/0				
Recuperi in zona area	1	Palle giocate in zona area	2				
Intercettazioni	3	Assist vincenti	0/0				
Rec. con contrasto effettivi	0/0	Tiri dentro	0/1				

ZOOM SUI GIOCATORI

				primo tempo	secondo tempo
10 - Erik Nevland - 3' (0+3)					
1977 - Attaccante					
Palle giocate	1	Cross su azione utili	0/0		
Possesso palla	1"	Colpi di testa offensivi	0		
Passaggi riusciti	0	Sponde di piede riuscite	0/0		
Giocate utili	0	Palle giocate in zona area	0		
Palle perse effettive	0	Assist vincenti	0/0		
Recuperi effettivi in attacco	0/0	Tiri dentro	0/0		
Falli commessi	1	Tiri dentro di destro	0/0		
Falli subiti	0	Tiri dentro di sinistro	0/0		
Dribbling utili	0/0	Tiri dentro di testa	0/0		
25 - Bobby Zamora - 23' (0+23)					
1981 - Attaccante					
Palle giocate	16	Cross su azione utili	0/1		
Possesso palla	35"	Colpi di testa offensivi	4		
Passaggi riusciti	5	Sponde di piede riuscite	1/1		
Giocate utili	0	Palle giocate in zona area	4		
Palle perse effettive	9	Assist vincenti	0/0		
Recuperi effettivi in attacco	0/2	Tiri dentro	0/0		
Falli commessi	1	Tiri dentro di destro	0/0		
Falli subiti	1	Tiri dentro di sinistro	0/0		
Dribbling utili	0/0	Tiri dentro di testa	0/0		

Palle giocate	
4 Pantsil	59
3 Konchesky	56
11 Gera	54
27 Greening	54
23 Dempsey	46

Passaggi riusciti	
27 Greening	43
3 Konchesky	33
4 Pantsil	33
11 Gera	32
20 Etuhu	31

Giocate utili	
3 Konchesky	14
4 Pantsil	11
5 Hangeland	10
11 Gera	9
1 Schwarzer	9

Palle perse	
23 Dempsey	27
4 Pantsil	25
1 Schwarzer	22
11 Gera	21
3 Konchesky	20

Palle recuperate	
18 Hughes	22
4 Pantsil	19
1 Schwarzer	19
5 Hangeland	18
3 Konchesky	16

Falli subiti	
23 Dempsey	1
11 Gera	1
27 Greening	1
5 Hangeland	1
15 Kamara	1

Falli commessi	
23 Dempsey	5
20 Etuhu	4
27 Greening	4
11 Gera	2
6 Baird	1

Assist	
11 Gera	1
3 Konchesky	1
- -	-
- -	-
- -	-

Tiri	
23 Dempsey	2
15 Kamara	2
6 Baird	1
4 Pantsil	1
- -	-

GUIDA ALLA LETTURA

Nel corso del documento, il colore rosso identifica informazioni relative alla squadra di casa, mentre il colore blu scuro quelle relative alla squadra in trasferta.

COPERTINA: sono indicate le informazioni riassuntive principali dell'incontro e una time-line per posizionare nel tempo gli eventi principali.

FORMAZIONI E DISPOSIZIONI TATTICHE (p. 2): nella prima parte sono indicate le formazioni delle due squadre con le sostituzioni e le sanzioni, mentre nel campo grafico, il giocatore viene posizionato nel punto medio rilevato, fra tutti i punti in cui ha ricevuto palla.

SCORE (p. 3): sono i parametri principali rilevati per le due squadre, divisi per primo e secondo tempo. Alcune voci meritano una spiegazione: **PALLE GIOCATE** contano ogni volta che un giocatore entra in possesso di palla; se un giocatore tocca più volte la palla nella stessa azione individuale viene conteggiata una sola palla giocata; **% PASSAGGI RIUSCITI** è il rapporto tra totale dei passaggi riusciti e totale delle palle giocate; **GIOcate UTILI** individuano un gesto tecnico che ha determinato l'eliminazione di un avversario dalla fase difensiva; **BARICENTRO** è il punto medio tra tutte le zone dove la squadra ha toccato la palla; **SUPREMAZIA TERRITORIALE** è il tempo totale di possesso palla di una squadra nella metà campo avversaria; **PRESSING** è punto medio in cui la squadra ha recuperato palla; **% PROTEZIONE AREA** è un indice che valuta la capacità di una squadra di difendere la propria porta; **% ATTACCO ALLA PORTA** è un indice che valuta la capacità di una squadra di attaccare la porta avversaria

DISPOSIZIONI TATTICHE E DENSITA' DI GIOCO (pp. 4-5): dati rilevati nella prima e nella seconda frazione di gioco, con evidenziate le zone in cui le squadre hanno giocato un numero maggiore di palloni.

COPERTURA TERRITORIALE (pp. 6-7): per una serie di gesti tecnici vengono evidenziate le zone della loro esecuzione.

STUDIO FINALIZZAZIONI (pp. 8-9): vengono analizzati nello specifico gli atteggiamenti delle squadre in fase di rifinitura e finalizzazione. Si ha la time-line dei tiri, con le reti messe in evidenza; si vedono la modalità, la zona, l'esito delle conclusioni e l'efficacia delle palle inattive; nelle aree grafiche, vengono distinti i tiri effettuati nel primo tempo (cerchio), da quelli effettuati nella ripresa (quadrato); per le reti vengono evidenziati la sequenza e la posizione nella porta. con un colore più chiaro sono indicati i gesti effettuati su calcio piazzato.

FLUSSI DI GIOCO (pp. 10-11): vengono identificati i passaggi preferenziali effettuati dai giocatori, con una tabella dettagliata che mostra tutti gli scambi di palla. Vengono indicate anche le percentuali di riuscita per ogni giocatore.

ZOOM SUI GIOCATORI (pp. 12-15 e 16-19): focus sulla gara di ogni giocatore, in cui si mettono in evidenza le zone in cui ha toccato palla (con un colore chiaro quelli su calcio piazzato) e i principali score specifici del ruolo del giocatore. I campi sono divisi per primo e secondo tempo. Prima vengono indicati i titolari e poi i subentrati. Al termine delle due sezioni, sono presenti alcune classifiche per evidenziare i giocatori più interessanti.

NOTE E APPROFONDIMENTI (p. 20): note generali sul documento.



Head office:

**via Camillo Golgi n° 5/7, 25064 Gussago (Brescia), Italia
tel. +39 030 3739047 fax +39 030 3739880**

Registered office:

**viale Emilio Po n° 380, 41100 Modena, Italia
tel. +39 059 382111 fax +39 059 382361**

www.paninidigital.com

info@paninidigital.com