

NEW

MATCH ANALYSIS

digital soccer project

Serie A TIM 2009-2010

Incontro della 11^a giornata

ROMA - BOLOGNA

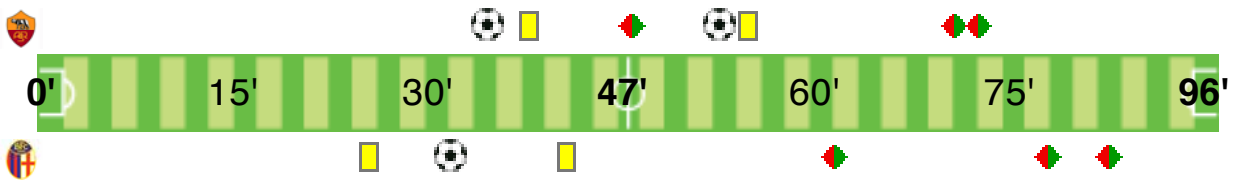
2 1



35' Vucinic
52' Perrotta



32' Adailton



Direttore di gara
Leonardo Baracani

Stadio
Olimpico (Roma)

Condizioni meteo
Buone

Durata
96' (47+49)

Data
01-11-2009

Condizioni campo
Buone

Tempo effettivo
44':45"

FORMAZIONI E DISPOSIZIONI TATTICHE

ROMA

96'	P	Doni	32	
47'	D	Juan	4	45+2'
96'	D	Mexes Philippe	5	
73'	D	Motta Marco	13	72'
96'	D	Riise John Arne	17	
96'	C	Pizarro	7	
55'	96'	C	Perrotta Simone	20
96'	C	Guberti Stefano	21	
96'	C	Brighi Matteo	33	
39'	96'	A	Vucinic Mirko	9
75'	A	Menez Jérémy	94	74'
49'	D	Andreolli Marco	3	45+2'
23'	D	Cicinho	2	72'
21'	A	Júlio Baptista	19	74'
	P	Julio Sergio	27	
	C	Faty Ricardo	14	
	C	Cerci Alessio	24	
	A	Okaka Chuka Stefano	89	

BOLOGNA

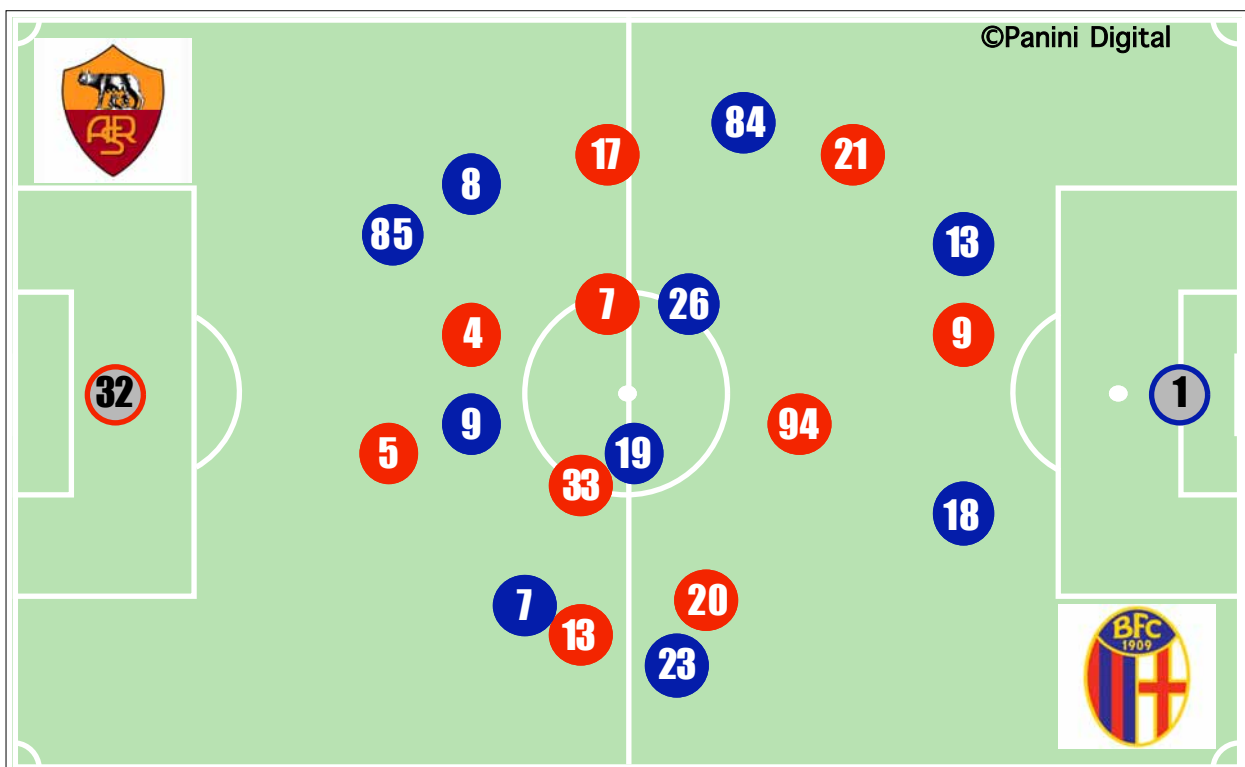
1	Viviano Emiliano	P	96'	
13	Portanova Daniele	D	96'	
18	Moras Evangelos	D	96'	
23	Lanna Salvatore	D	96'	
84	Raggi Andrea	D	96'	
80'	7	Valiani Francesco	C	81'
85'	8	Mingazzini Nicola	C	86'
	19	Tedesco Giacomo	C	96'
	26	Mudingayi Gaby	C	96'
62'	85	Adailton	C	63'
	9	Di Vaio Marco	A	96'
	22	Osvaldo Pablo Daniel	A	33'
62'	11	Vigiani Luca	C	15'
80'	41	Marazzina Massimo	A	10'
85'				
	15	Colombo Roberto	P	
	6	Britos	D	
	21	Zenoni Cristian	D	
	32	Casarini Federico	C	
				26'
				42'

Allenatore

Claudio Ranieri

Allenatore

Franco Colomba



SCORE

ROMA

2-1

BOLOGNA

1° tempo	2° tempo	Incontro
11':25" (55)	12':20" (52)	23':45" (53)
247 (54)	248 (51)	495 (52)
131 (58)	139 (51)	270 (54)
56,2	58,9	57,6
36 (58)	38 (54)	74 (56)
14,6	15,3	15,0
58,7	58,9	58,8
5':03" (62)	5':08" (52)	10':11" (56)
0/7	0/7	0/14
2	5	7
48,6	46,0	47,3
19,8	21,2	20,5
52,3	49,4	50,9
27,9	29,4	28,7
12	10	22
52,0	60,0	56,0
3	2	5
1	1	2
15,9	27,4	21,6
84,1	72,6	78,4
12/66	6/74	18/140
3/14	5/17	8/31
3	2	5
11/12	6/6	17/18
33,3	50,0	38,9
66,7	50,0	61,1
2/9	3/6	5/15
7	5	12
22	18	40
44,0	37,5	40,8
27,8	35,7	31,3
4/14	6/12	10/26
4	3	7

DATI GENERALI

VOLUME DI GIOCO

Possesso palla (%)

Palle giocate (%)

QUALITA' DI GIOCO

Passaggi riusciti (%)

% passaggi riusciti

Giocate utili (%)

% giocate utili

POSIZIONE SUL TERRENO DI GIOCO

Baricentro (mt)

Supremazia territoriale (%)

FASE DIFENSIVA

ATTEGGIAMENTO

Falli commessi nei pressi della propria area

Fuorigioco avversari

Pressing (mt)

RICONQUISTA DELLA PALLA

% per fine azione avversaria

% recuperi effettivi

% recuperi temporanei

DIFESA DELLA PORTA

Palle giocate in zona area dagli avversari

% protezione area

Uscite

Parate

FASE OFFENSIVA

INIZIO AZIONE

% palle a scavalcare il centrocampo

% azioni manovrate da dietro

RICERCA DELLA PROFONDITA'

Passaggi bassi utili nella metà campo avversaria

Passaggi lunghi utili

UTILIZZO DELL'AMPIEZZA

Cambi di gioco

Cross su azione dal fondo

% cross su azione da destra

% cross su azione da sinistra

INIZIATIVE PERSONALI

Dribbling utili

Accelerazioni

PERICOLOSITA'

Palle giocate in zona area

% attacco alla porta

% efficacia piazzati in attacco

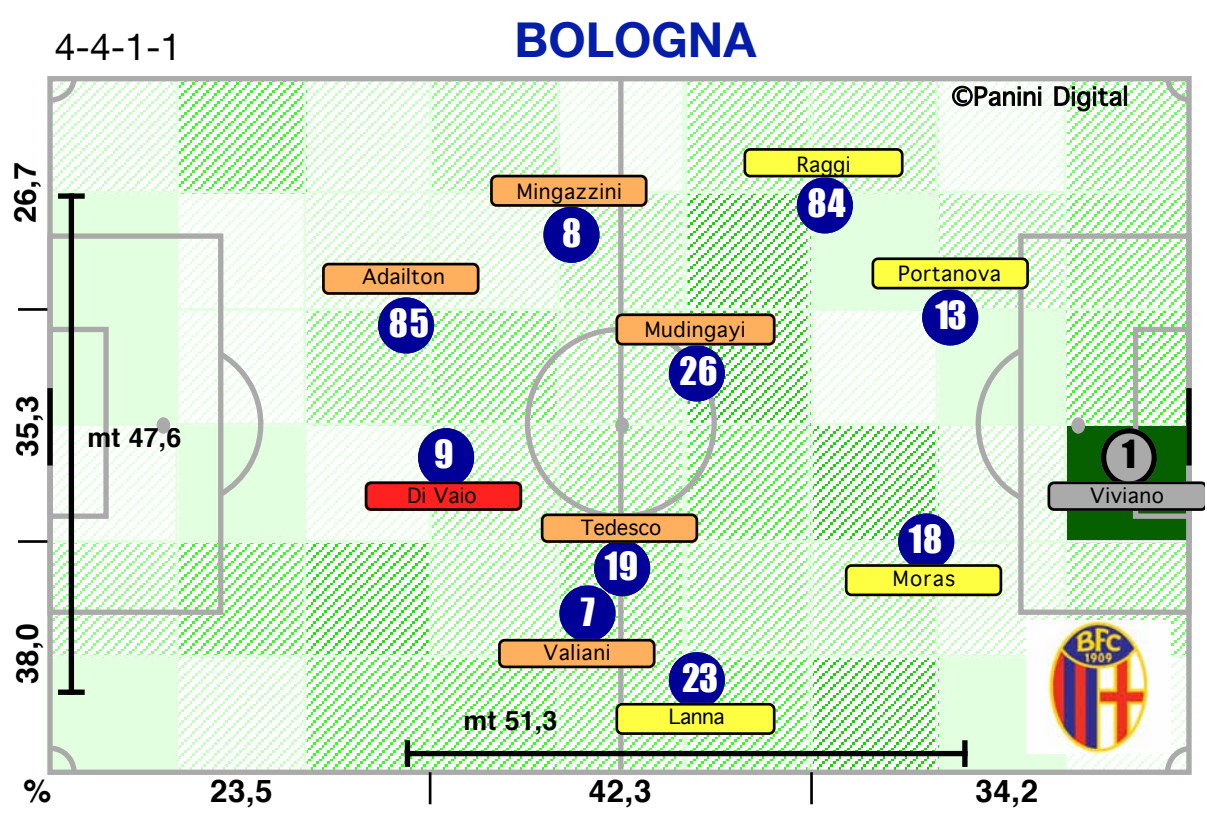
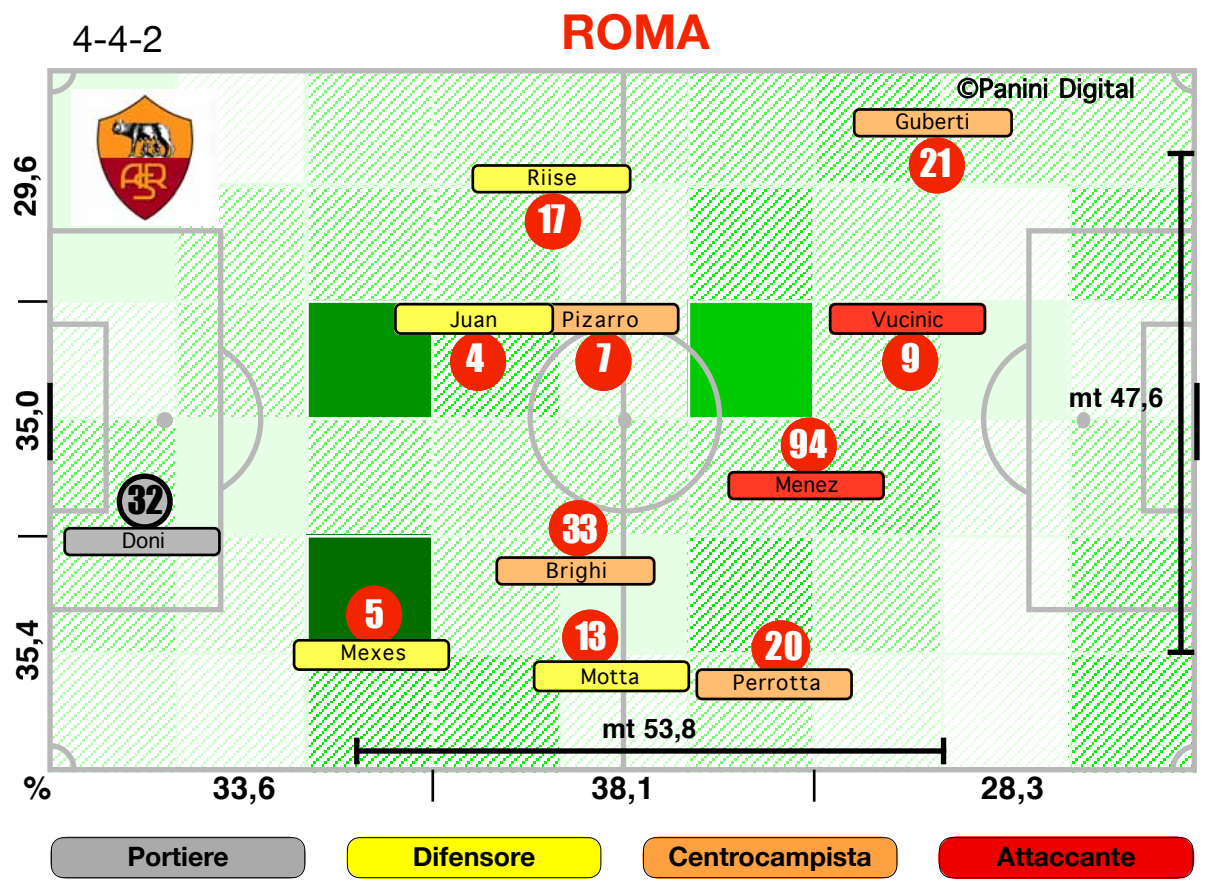
Tiri dentro

Occasioni

Incontro	1° tempo	2° tempo
21':00" (47)	9':31" (45)	11':30" (48)
448 (48)	209 (46)	239 (49)
229 (46)	94 (42)	135 (49)
51,6	45,4	57,0
59 (44)	26 (42)	33 (46)
13,2	12,4	13,8
53,6	52,1	55,0
7':53" (44)	3':07" (38)	4':46" (48)
1/13	0/8	1/5
3	2	1
37,3	38,2	36,1
22,5	22,2	22,8
45,5	48,2	42,4
32,0	29,6	34,8
40	22	18
59,2	56,0	62,5
9	3	6
8	3	5
34,3	44,0	25,5
65,7	56,0	74,6
20/119	12/51	8/68
7/44	5/25	2/19
3	0	3
12/16	3/7	9/9
68,8	71,4	66,7
31,3	28,6	33,3
4/7	0/2	4/5
8	2	6
22	12	10
44,0	48,0	40,0
9,1	0,0	16,7
3/4	2/2	1/2
1	1	0

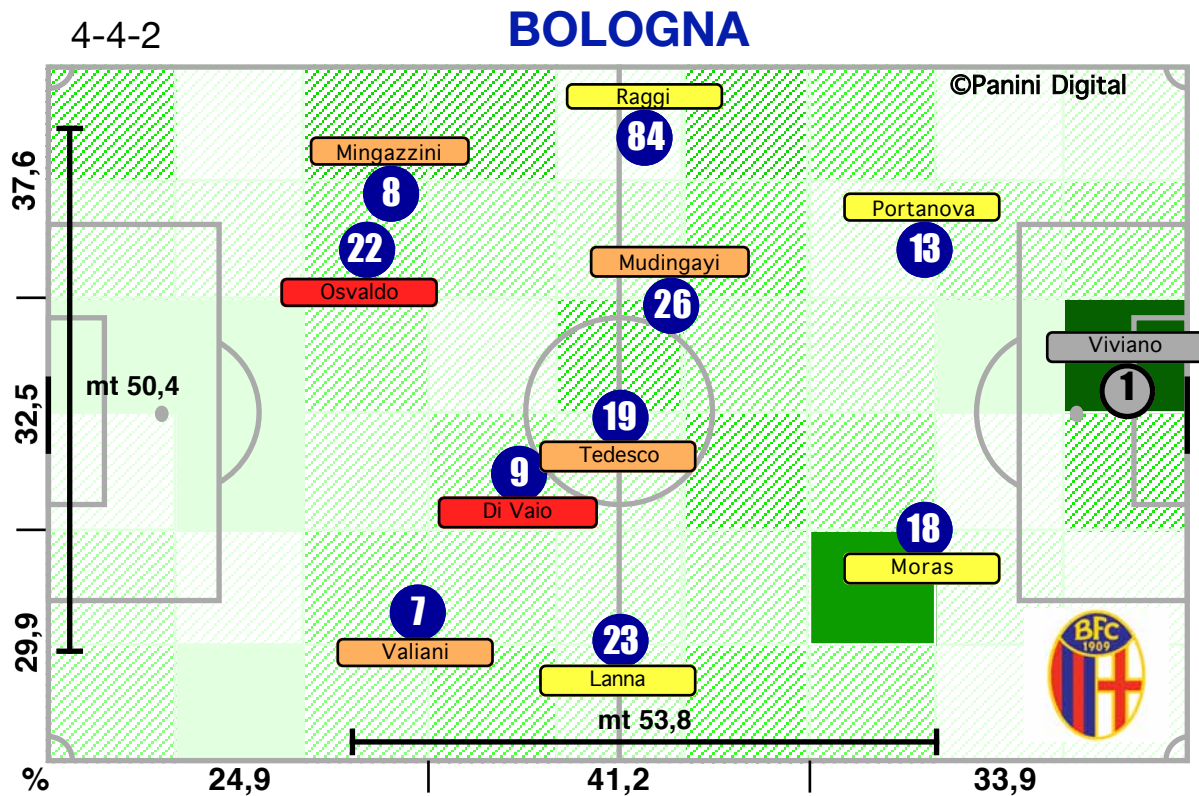
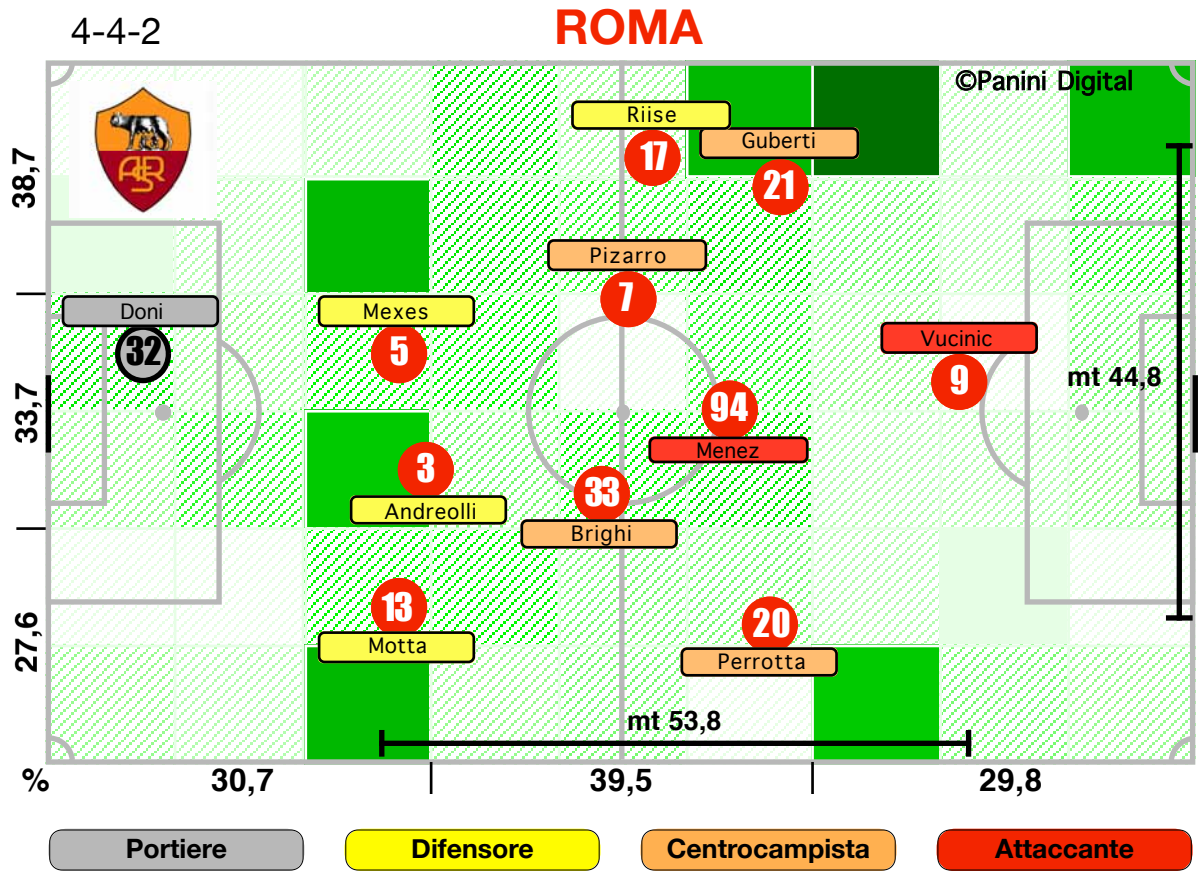
DISPOSIZIONI TATTICHE E DENSITA' DI GIOCO

47' primo tempo 20':56''



Serie A TIM 2009-2010
ROMA-BOLOGNA 2-1

49' **secondo tempo** 23':49"



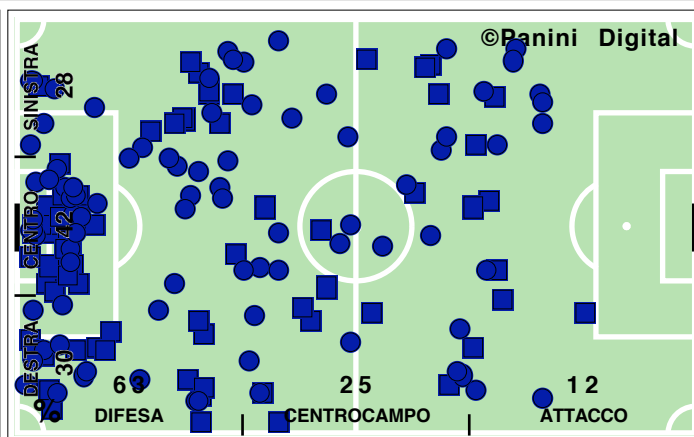
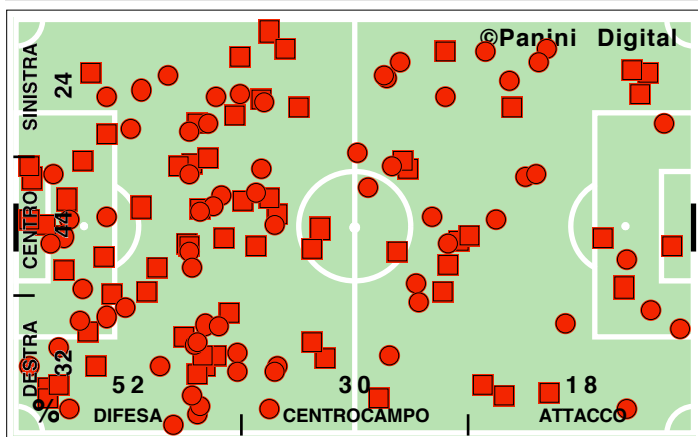
COPERTURA TERRITORIALE

ROMA

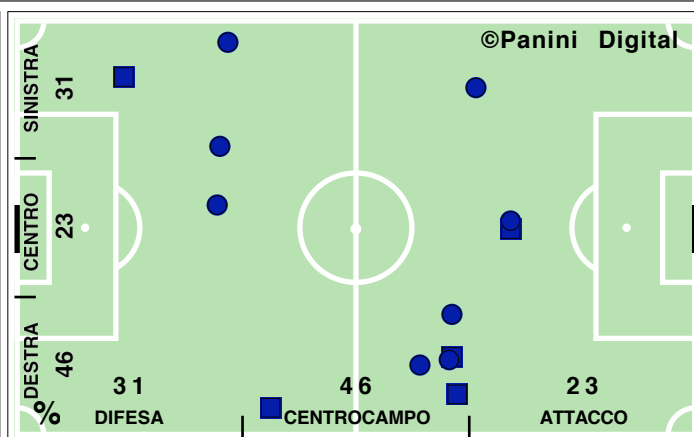
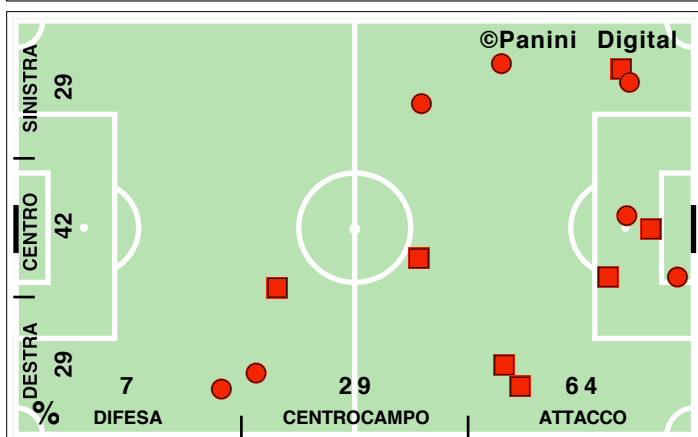
2-1

BOLOGNA

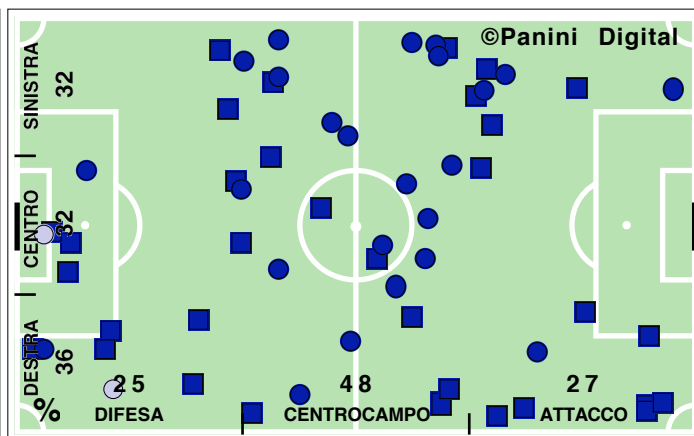
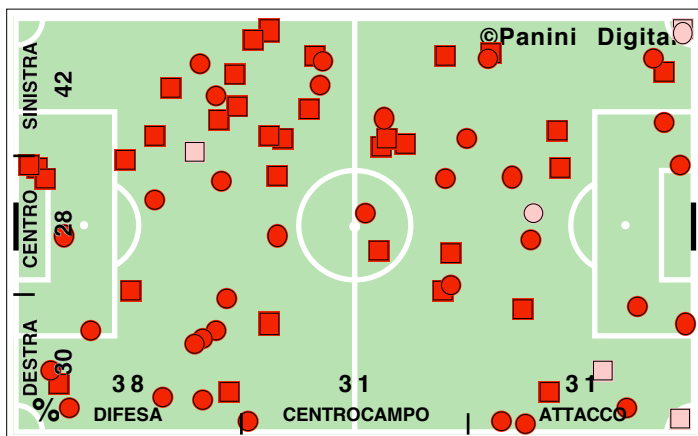
PALLE RECUPERATE



FALLI COMMESSI



GIocate UTILI

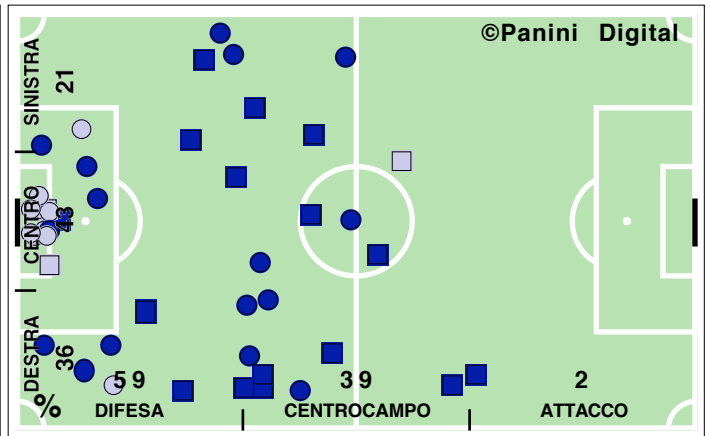
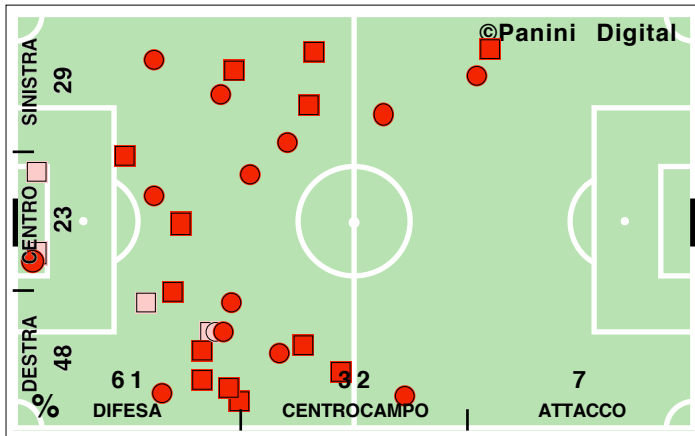


ROMA

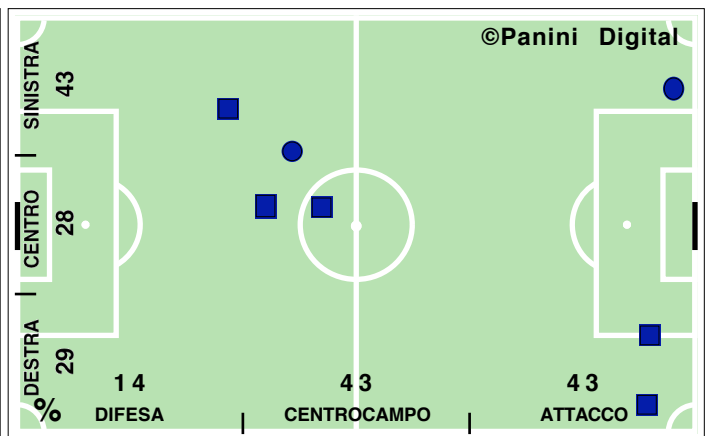
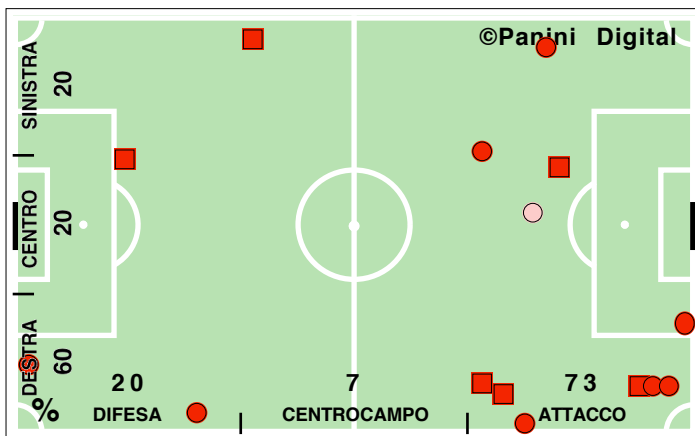
2-1

BOLOGNA

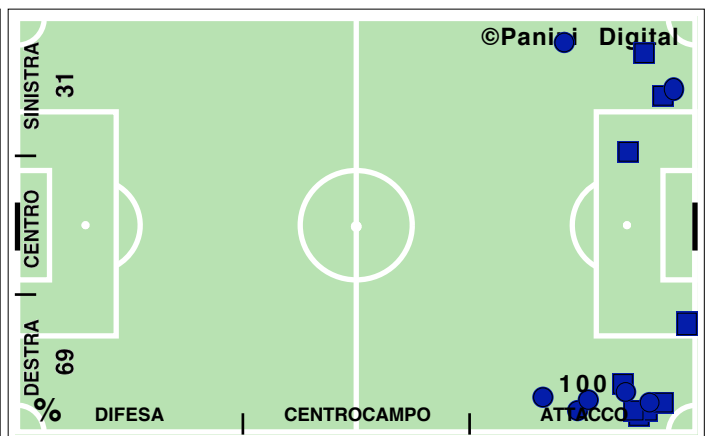
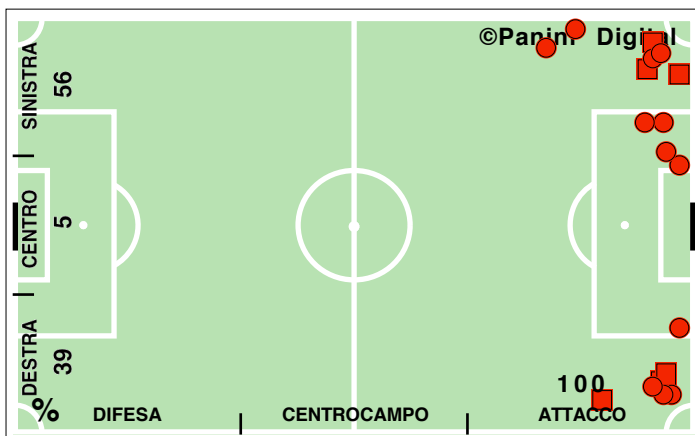
PASSAGGI LUNGI



DRIBBLING



CROSS SU AZIONE



ROMA

STUDIO FINALIZZAZIONI

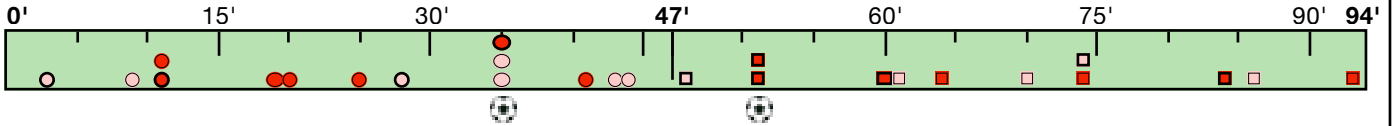
Tiri: 26

Tiri dentro: 10

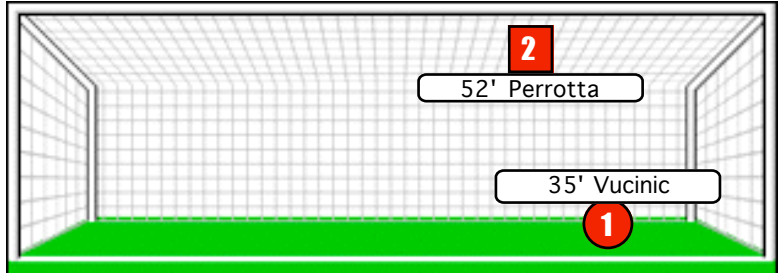
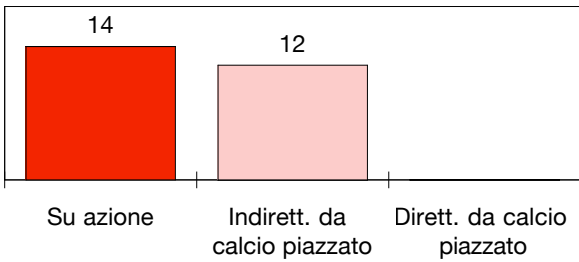
Reti: 2

Occasioni: 7

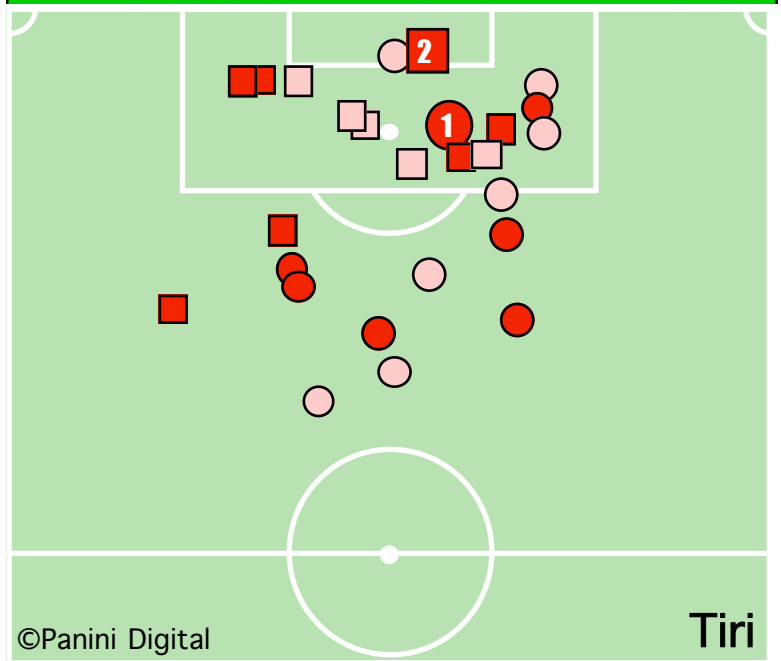
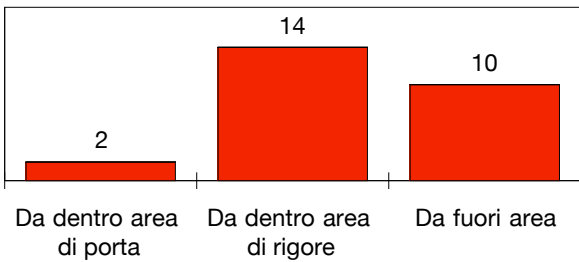
ANDAMENTO DEI TIRI NEL TEMPO



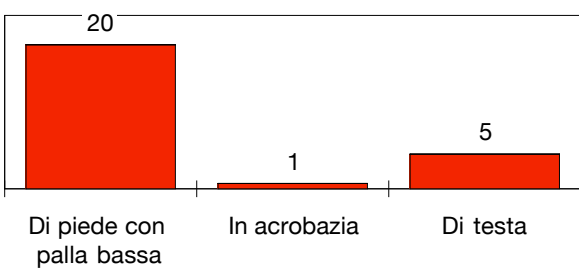
COME SI ARRIVA AL TIRO



DA DOVE SI TIRA

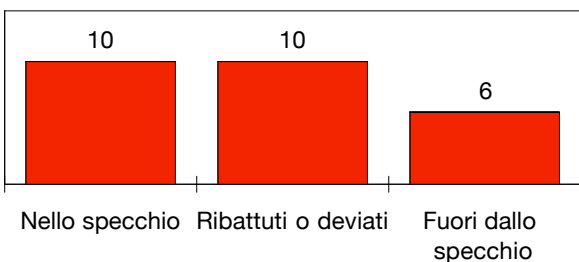


COME SI TIRA

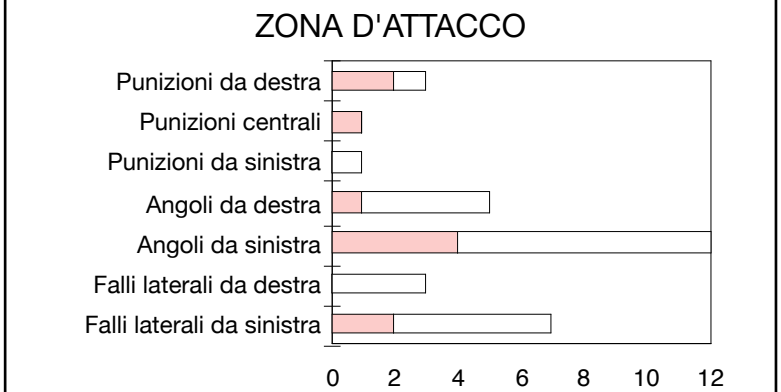


○ primo tempo □ secondo tempo ○ supplementari
 ● sviluppo calcio piazzato ● azione di gioco

ESITO DEI TIRI



EFFICACIA PALLE INATTIVE



BOLOGNA

STUDIO FINALIZZAZIONI

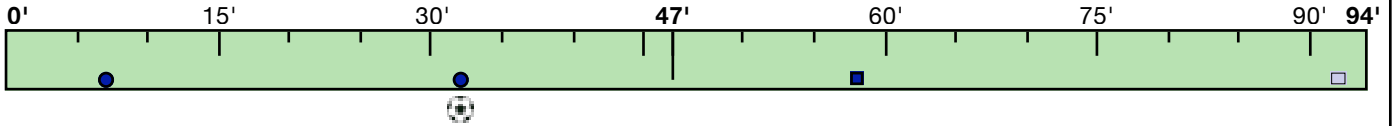
Tiri: 4

Tiri dentro: 3

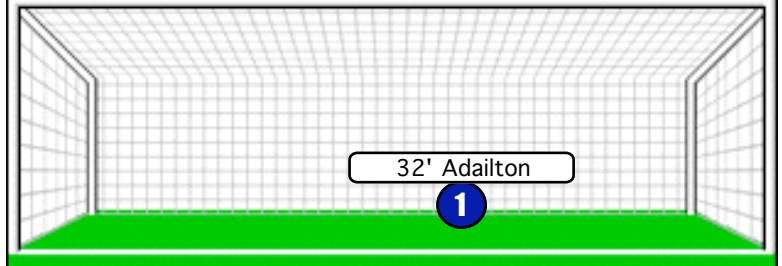
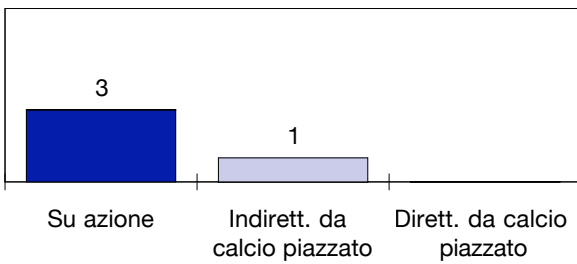
Reti: 1

Occasioni: 1

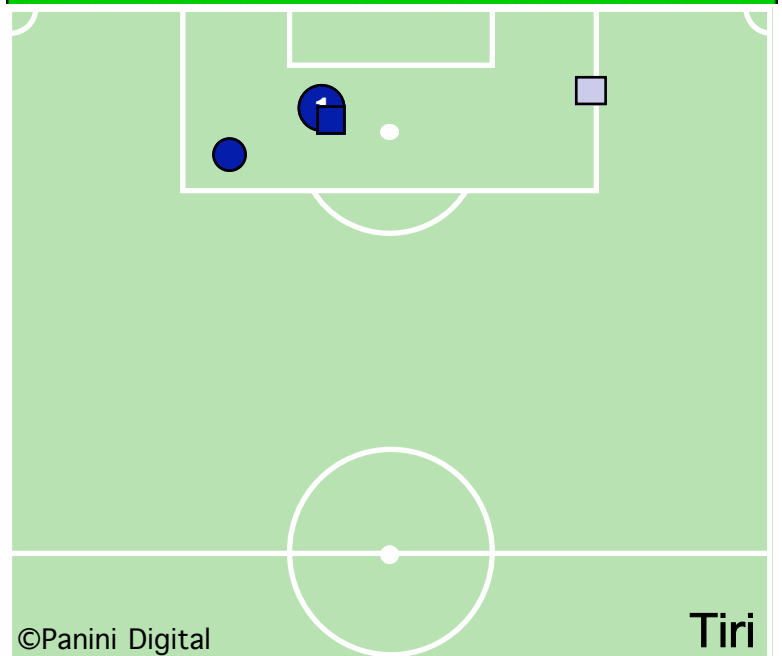
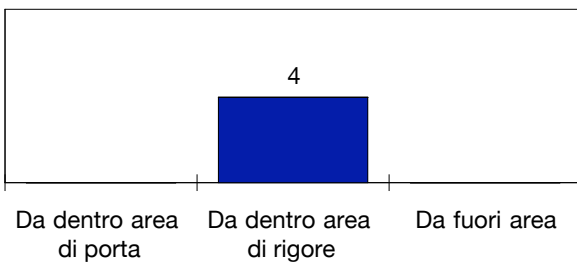
ANDAMENTO DEI TIRI NEL TEMPO



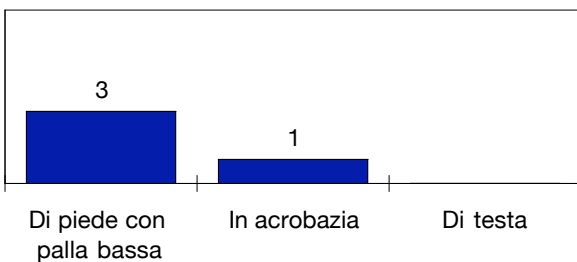
COME SI ARRIVA AL TIRO



DA DOVE SI TIRA



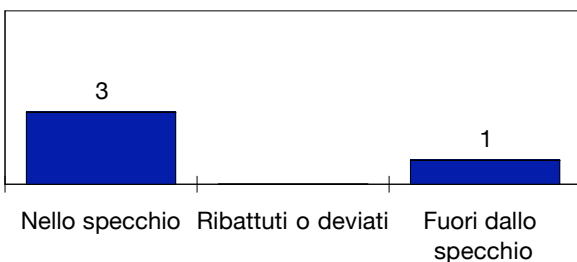
COME SI TIRA



©Panini Digital

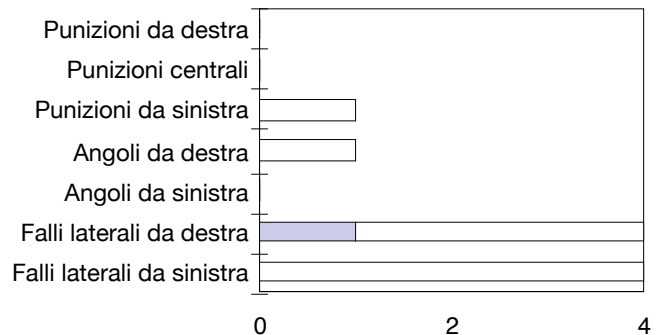
○ primo tempo □ secondo tempo ○ supplementari
 ● sviluppo calcio piazzato ● azione di gioco

ESITO DEI TIRI



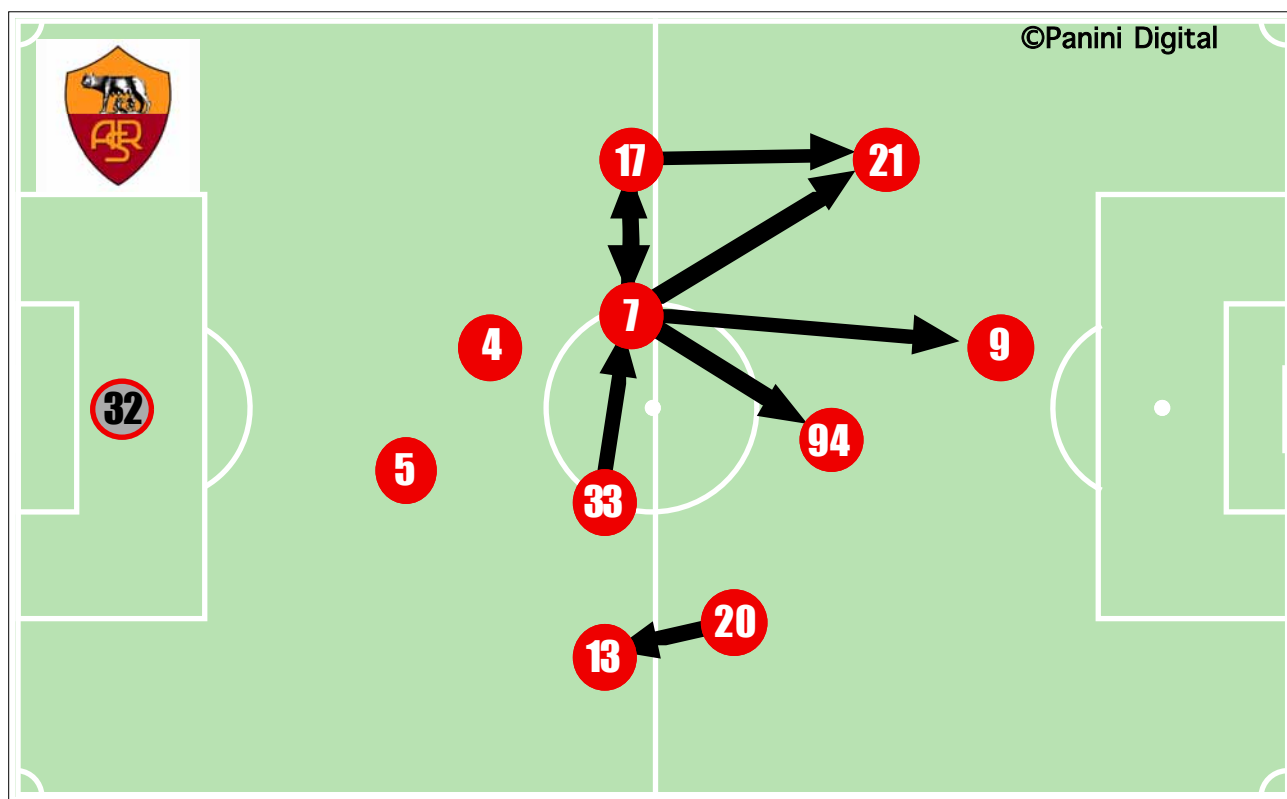
EFFICACIA PALLE INATTIVE

ZONA D'ATTACCO



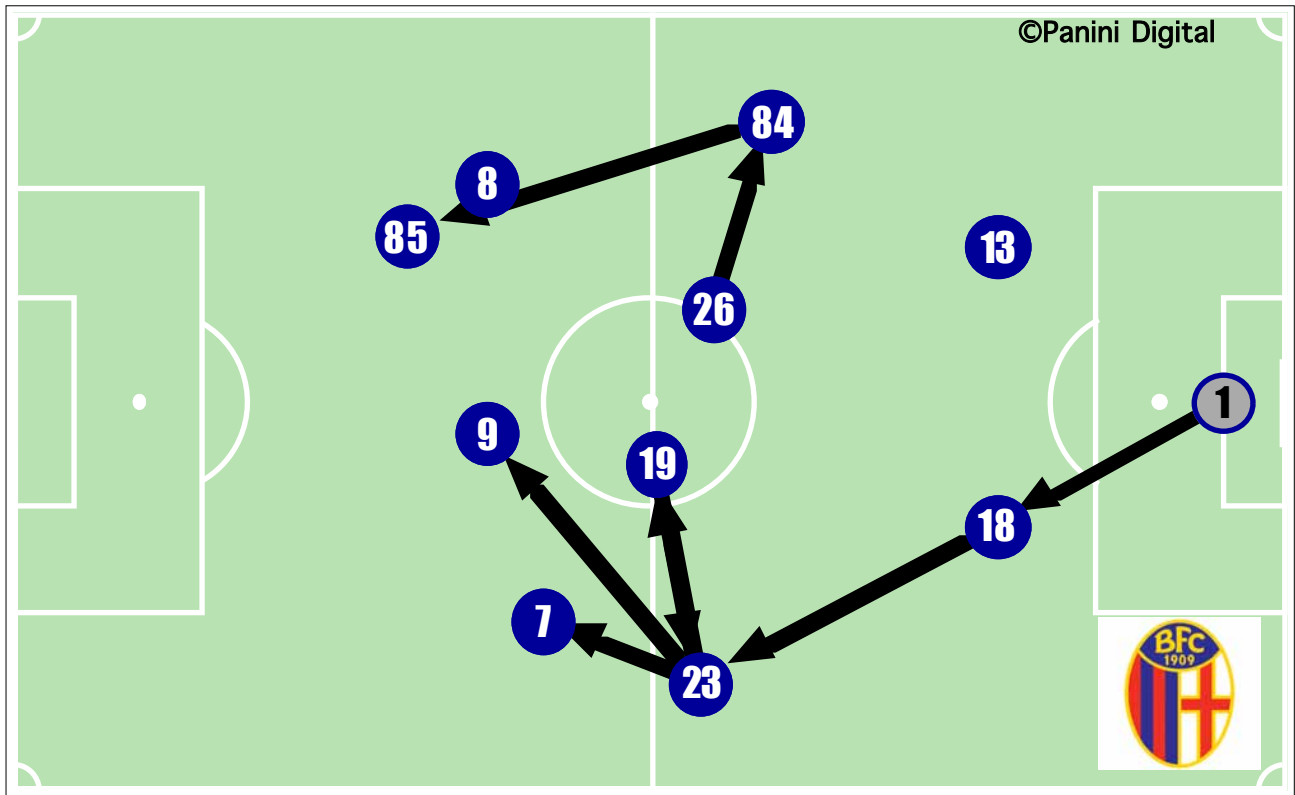
FLUSSI DI GIOCO

ROMA



DA	Doni 32	Juan 4	Mexes 5	Motta 13	Riise 17	Pizarro 7	Perrotta 20	Guberti 21	Brighi 33	Vucinic 9	Menez 94	Cicinho 2	Andreolli 3	Júlio Baptista 19	RIUSCITI	
Doni 32	-	4	-	1	3	2	-	1	-	-	-	-	-	2	13	52%
Juan 4	3	-	2	1	4	2	-	-	1	1	1	-	-	-	15	60%
Mexes 5	-	-	-	2	1	1	5	1	4	1	1	1	1	-	18	53%
Motta 13	-	-	-	-	-	2	4	-	2	1	5	-	2	-	16	53%
Riise 17	-	4	-	-	-	9	-	8	1	4	4	-	-	-	30	70%
Pizarro 7	-	2	2	2	8	-	1	8	5	8	8	-	3	1	48	65%
Perrotta 20	1	-	-	7	1	3	-	1	4	1	5	2	-	-	25	66%
Guberti 21	1	1	3	-	5	6	1	-	1	6	5	-	-	-	29	64%
Brighi 33	1	1	1	1	2	8	4	2	-	2	2	1	-	1	26	65%
Vucinic 9	-	-	-	1	-	3	1	3	1	-	4	1	-	-	14	41%
Menez 94	-	-	1	-	1	5	4	3	4	1	-	-	-	-	19	39%
Cicinho 2	-	-	-	-	-	-	1	-	1	-	-	-	1	1	4	36%
Andreolli 3	1	-	-	2	1	-	-	1	-	-	1	2	-	-	8	57%
Júlio Baptista 19	-	-	-	-	-	2	-	2	-	1	-	-	-	-	5	71%
TOTALI	7	12	9	17	26	43	21	30	24	26	36	7	7	5	270	58%

BOLOGNA

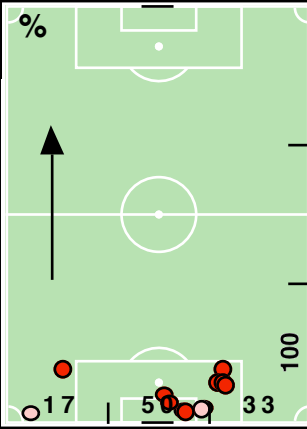
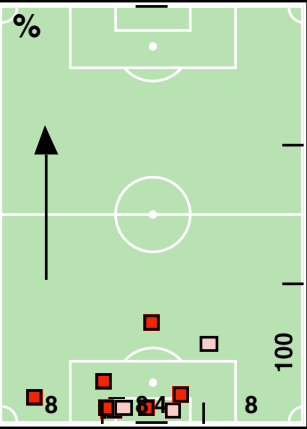
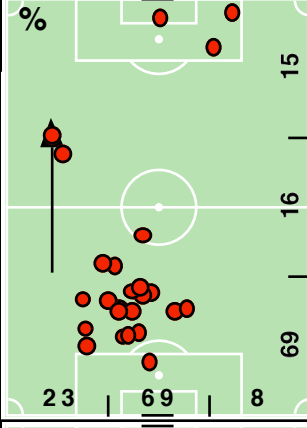
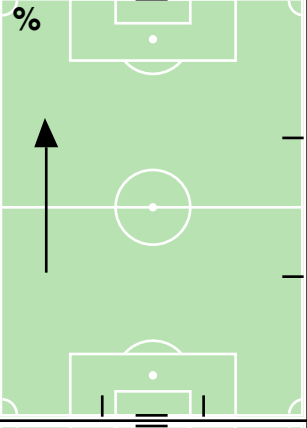
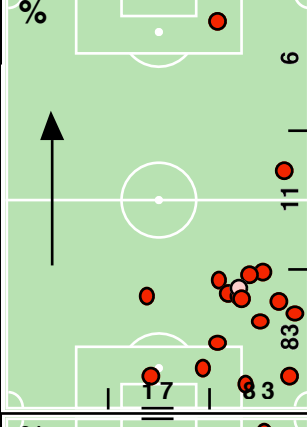
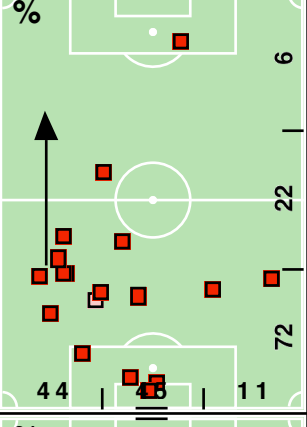
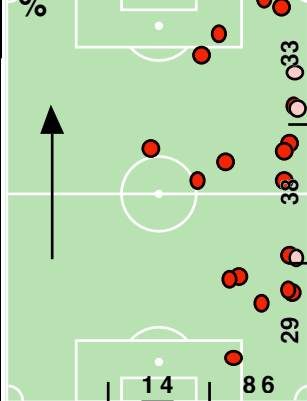
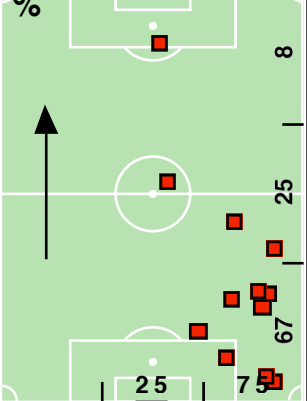


DA	A														RIUSCITI	
	Viviano 1	Portanova 13	Moras 18	Lanna 23	Raggi 84	Valiani 7	Mingazzini 8	Tedesco 19	Mudingayi 26	Adailton 85	Di Vaio 9	Vigiani 11	Osvaldo 22	Marazzina 41		
Viviano 1	-	-	6	-	1	-	-	1	1	1	-	-	-	-	10	26%
Portanova 13	-	-	-	2	1	1	-	2	1	-	1	-	-	-	8	38%
Moras 18	2	-	-	7	2	2	1	3	5	1	-	1	-	-	24	50%
Lanna 23	1	-	4	-	-	7	-	9	2	1	7	1	-	-	32	52%
Raggi 84	1	2	-	1	-	-	3	3	3	7	2	1	1	-	24	49%
Valiani 7	1	-	1	3	2	-	1	1	-	-	4	-	1	-	14	56%
Mingazzini 8	-	-	1	-	3	2	-	1	3	3	2	-	2	-	17	59%
Tedesco 19	1	1	3	8	1	3	1	-	4	2	1	-	2	1	28	61%
Mudingayi 26	-	-	5	2	7	2	5	5	-	4	4	-	2	-	36	72%
Adailton 85	-	-	-	-	3	2	5	3	-	-	2	-	-	-	15	60%
Di Vaio 9	-	-	-	2	3	2	1	1	3	1	-	1	-	-	14	44%
Vigiani 11	1	-	-	1	-	-	-	-	-	-	-	-	2	-	4	50%
Osvaldo 22	-	-	-	-	1	-	-	-	2	-	-	-	-	-	3	30%
Marazzina 41	-	-	-	-	-	-	-	-	-	-	-	-	-	-	0	0%
TOTALI	7	3	20	26	24	21	17	29	24	20	23	4	10	1	229	52%

ROMA

primo tempo

secondo tempo

32 - Doni - 96' (47+49)					
1979 - Portiere					
Palle giocate	25	Parate su occasione	0		
Possesso palla	2':18"	Uscite alte	1		
Passaggi riusciti	13	Uscite basse	4		
Giocate utili	4	Uscite su cross su azione	1		
Palle perse effettive	6	Uscite su calcio piazzato	0		
Recuperi effettivi	10/10	Rilanci lunghi utili	2/10		
Reti subite	1	Falli subiti	0		
Tiri dentro subiti	3/4				
Parate	2				
4 - Juan - 47' (47+0)					
1979 - Difensore					
Palle giocate	26	Rec. con contrasto effettivi	0/0		
Possesso palla	1':12"	Recuperi aerei	5		
Passaggi riusciti	15	Falli commessi	2		
Giocate utili	1	Falli subiti	1		
Palle perse effettive	4	Passaggi lunghi utili	1/2		
Recuperi effettivi	6/11	Dribbling utili	0/0		
Recuperi in zona area	2	Cross su azione utili	0/1		
Intercettazioni	8	Assist vincenti	0/1		
Rec. con anticipo effettivi	1/2	Tiri dentro	0/1		
5 - Philippe Mexes - 96' (47+49)					
1982 - Difensore					
Palle giocate	36	Rec. con contrasto effettivi	1/1		
Possesso palla	1':20"	Recuperi aerei	8		
Passaggi riusciti	18	Falli commessi	2		
Giocate utili	7	Falli subiti	1		
Palle perse effettive	8	Passaggi lunghi utili	2/4		
Recuperi effettivi	13/22	Dribbling utili	0/0		
Recuperi in zona area	8	Cross su azione utili	0/0		
Intercettazioni	13	Assist vincenti	0/0		
Rec. con anticipo effettivi	2/3	Tiri dentro	2/2		
13 - Marco Motta - 73' (47+26)					
1986 - Difensore					
Palle giocate	33	Rec. con contrasto effettivi	2/3		
Possesso palla	1':08"	Recuperi aerei	2		
Passaggi riusciti	16	Falli commessi	1		
Giocate utili	5	Falli subiti	0		
Palle perse effettive	10	Passaggi lunghi utili	0/1		
Recuperi effettivi	6/11	Dribbling utili	0/1		
Recuperi in zona area	1	Cross su azione utili	0/1		
Intercettazioni	5	Assist vincenti	0/0		
Rec. con anticipo effettivi	1/3	Tiri dentro	0/3		

ZOOM SUI GIOCATORI

				primo tempo	secondo tempo
17 - John Arne Riise - 96' (47+49)					
1980 - Difensore					
Palle giocate	46	Rec. con contrasto effettivi	0/0		
Possesso palla	2':05"	Recuperi aerei	4		
Passaggi riusciti	30	Falli commessi	0		
Giocate utili	4	Falli subiti	1		
Palle perse effettive	10	Passaggi lunghi utili	0/2		
Recuperi effettivi	7/12	Dribbling utili	0/1		
Recuperi in zona area	1	Cross su azione utili	0/0		
Intercettazioni	11	Assist vincenti	0/0		
Rec. con anticipo effettivi	1/1	Tiri dentro	1/3		
7 - Pizarro - 96' (47+49)					
1979 - Centrocampista					
Palle giocate	75	Recuperi aerei	1		
Possesso palla	4':03"	Falli commessi	0		
Passaggi riusciti	48	Falli subiti	2		
Giocate utili	22	Passaggi lunghi utili	2/6		
Palle perse effettive	20	Dribbling utili	2/2		
Recuperi effettivi	7/8	Cross su azione utili	0/1		
Recuperi in zona area	0	Palle giocate in zona area	1		
Intercettazioni	7	Assist vincenti	0/7		
Rec. con contrasto effettivi	1/1	Tiri dentro	0/1		
20 - Simone Perrotta - 96' (47+49)					
1977 - Centrocampista					
Palle giocate	39	Recuperi aerei	0		
Possesso palla	1':19"	Falli commessi	0		
Passaggi riusciti	25	Falli subiti	0		
Giocate utili	5	Passaggi lunghi utili	1/3		
Palle perse effettive	7	Dribbling utili	0/3		
Recuperi effettivi	12/15	Cross su azione utili	0/0		
Recuperi in zona area	0	Palle giocate in zona area	5		
Intercettazioni	7	Assist vincenti	0/2		
Rec. con contrasto effettivi	4/4	Tiri dentro	1/1		
21 - Stefano Guberti - 96' (47+49)					
1984 - Centrocampista					
Palle giocate	46	Recuperi aerei	0		
Possesso palla	2':23"	Falli commessi	2		
Passaggi riusciti	29	Falli subiti	0		
Giocate utili	5	Passaggi lunghi utili	1/1		
Palle perse effettive	11	Dribbling utili	0/1		
Recuperi effettivi	6/11	Cross su azione utili	1/7		
Recuperi in zona area	0	Palle giocate in zona area	4		
Intercettazioni	9	Assist vincenti	0/0		
Rec. con contrasto effettivi	0/1	Tiri dentro	1/1		

ZOOM SUI GIOCATORI

				primo tempo	secondo tempo		
33 - Matteo Brighi - 96' (47+49)							
1981 - Centrocampista							
Palle giocate	42	Recuperi aerei	3				
Possesso palla	1':31"	Falli commessi	3				
Passaggi riusciti	26	Falli subiti	1				
Giocate utili	4	Passaggi lunghi utili	0/0				
Palle perse effettive	7	Dribbling utili	0/0				
Recuperi effettivi	9/15	Cross su azione utili	0/1				
Recuperi in zona area	2	Palle giocate in zona area	2				
Intercettazioni	6	Assist vincenti	0/1				
Rec. con contrasto effettivi	1/4	Tiri dentro	0/2				
9 - Mirko Vucinic - 96' (47+49)							
1983 - Attaccante							
Palle giocate	39	Cross su azione utili	0/3				
Possesso palla	1':39"	Colpi di testa offensivi	1				
Passaggi riusciti	14	Sponde di piede riuscite	0/1				
Giocate utili	6	Palle giocate in zona area	9				
Palle perse effettive	23	Assist vincenti	0/1				
Recuperi effettivi in attacco	3/4	Tiri dentro	4/5				
Falli commessi	1	Tiri dentro di destro	3/3				
Falli subiti	1	Tiri dentro di sinistro	0/1				
Dribbling utili	2/3	Tiri dentro di testa	1/1				
94 - Jérémy Menez - 75' (47+28)							
1987 - Attaccante							
Palle giocate	53	Cross su azione utili	0/3				
Possesso palla	3':08"	Colpi di testa offensivi	3				
Passaggi riusciti	19	Sponde di piede riuscite	4/4				
Giocate utili	9	Palle giocate in zona area	7				
Palle perse effettive	23	Assist vincenti	0/1				
Recuperi effettivi in attacco	1/2	Tiri dentro	1/4				
Falli commessi	1	Tiri dentro di destro	0/2				
Falli subiti	2	Tiri dentro di sinistro	1/2				
Dribbling utili	0/3	Tiri dentro di testa	0/0				
2 - Cicinho - 23' (0+23)							
1980 - Difensore							
Palle giocate	11	Rec. con contrasto effettivi	0/0				
Possesso palla	33"	Recuperi aerei	0				
Passaggi riusciti	4	Falli commessi	1				
Giocate utili	0	Falli subiti	0				
Palle perse effettive	7	Passaggi lunghi utili	0/2				
Recuperi effettivi	1/1	Dribbling utili	0/0				
Recuperi in zona area	0	Cross su azione utili	0/1				
Intercettazioni	0	Assist vincenti	0/0				
Rec. con anticipo effettivi	1/1	Tiri dentro	0/0				

ZOOM SUI GIOCATORI

				primo tempo	secondo tempo
3 - Marco Andreolli - 49' (0+49)					
1986 - Difensore					
Palle giocate	16	Rec. con contrasto effettivi	0/0		
Possesso palla	34"	Recuperi aerei	6		
Passaggi riusciti	8	Falli commessi	0		
Giocate utili	0	Falli subiti	2		
Palle perse effettive	4	Passaggi lunghi utili	0/2		
Recuperi effettivi	3/6	Dribbling utili	0/0		
Recuperi in zona area	2	Cross su azione utili	0/0		
Intercettazioni	1	Assist vincenti	0/0		
Rec. con anticipo effettivi	1/1	Tiri dentro	0/2		
19 - Júlio Baptista - 21' (0+21)					
1981 - Attaccante					
Palle giocate	8	Cross su azione utili	0/0		
Possesso palla	31"	Colpi di testa offensivi	1		
Passaggi riusciti	5	Sponde di piede riuscite	1/1		
Giocate utili	2	Palle giocate in zona area	2		
Palle perse effettive	2	Assist vincenti	0/0		
Recuperi effettivi in attacco	0/0	Tiri dentro	0/1		
Falli commessi	1	Tiri dentro di destro	0/1		
Falli subiti	0	Tiri dentro di sinistro	0/0		
Dribbling utili	1/1	Tiri dentro di testa	0/0		

Palle giocate	
7 Pizarro	75
94 Menez	53
21 Guberti	46
17 Riise	46
33 Brighi	42

Passaggi riusciti	
7 Pizarro	48
17 Riise	30
21 Guberti	29
33 Brighi	26
20 Perrotta	25

Giocate utili	
7 Pizarro	22
94 Menez	9
5 Mexes	7
9 Vucinic	6
21 Guberti	5

Palle perse	
94 Menez	27
9 Vucinic	25
7 Pizarro	21
21 Guberti	16
5 Mexes	16

Palle recuperate	
5 Mexes	22
33 Brighi	15
20 Perrotta	15
17 Riise	12
21 Guberti	11

Falli subiti	
3 Andreolli	2
94 Menez	2
7 Pizarro	2
33 Brighi	1
5 Mexes	1

Falli commessi	
33 Brighi	3
21 Guberti	2
5 Mexes	2
4 Juan	2
19 Júlio Baptista	1

Assist	
7 Pizarro	7
20 Perrotta	2
33 Brighi	1
94 Menez	1
4 Juan	1

Tiri	
9 Vucinic	5
94 Menez	4
13 Motta	3
17 Riise	3
3 Andreolli	2

BOLOGNA

				primo tempo	secondo tempo
1 - Emiliano Viviano - 96' (47+49)					
1985 - Portiere					
Palle giocate	39	Parate su occasione	4		
Possesso palla	2':49"	Uscite alte	6		
Passaggi riusciti	10	Uscite basse	3		
Giocate utili	6	Uscite su cross su azione	3		
Palle perse effettive	14	Uscite su calcio piazzato	5		
Recuperi effettivi	12/17	Rilanci lunghi utili	2/17		
Reti subite	2	Falli subiti	1		
Tiri dentro subiti	10/26				
Parate	8				
13 - Daniele Portanova - 96' (47+49)					
1978 - Difensore					
Palle giocate	21	Rec. con contrasto effettivi	0/0		
Possesso palla	51"	Recuperi aerei	5		
Passaggi riusciti	8	Falli commessi	0		
Giocate utili	1	Falli subiti	3		
Palle perse effettive	4	Passaggi lunghi utili	1/4		
Recuperi effettivi	9/16	Dribbling utili	0/1		
Recuperi in zona area	5	Cross su azione utili	0/1		
Intercettazioni	11	Assist vincenti	0/0		
Rec. con anticipo effettivi	3/5	Tiri dentro	0/0		
18 - Evangelos Moras - 96' (47+49)					
1981 - Difensore					
Palle giocate	48	Rec. con contrasto effettivi	0/1		
Possesso palla	2':23"	Recuperi aerei	6		
Passaggi riusciti	24	Falli commessi	2		
Giocate utili	5	Falli subiti	2		
Palle perse effettive	6	Passaggi lunghi utili	0/3		
Recuperi effettivi	12/27	Dribbling utili	1/1		
Recuperi in zona area	16	Cross su azione utili	0/0		
Intercettazioni	21	Assist vincenti	0/0		
Rec. con anticipo effettivi	2/4	Tiri dentro	0/0		
23 - Salvatore Lanna - 96' (47+49)					
1976 - Difensore					
Palle giocate	61	Rec. con contrasto effettivi	3/4		
Possesso palla	2':27"	Recuperi aerei	4		
Passaggi riusciti	32	Falli commessi	1		
Giocate utili	7	Falli subiti	1		
Palle perse effettive	13	Passaggi lunghi utili	0/5		
Recuperi effettivi	14/21	Dribbling utili	0/0		
Recuperi in zona area	3	Cross su azione utili	0/1		
Intercettazioni	16	Assist vincenti	0/0		
Rec. con anticipo effettivi	1/1	Tiri dentro	0/0		

ZOOM SUI GIOCATORI

				primo tempo	secondo tempo
84 - Andrea Raggi - 96' (47+49)					
1984 - Difensore					
Palle giocate	49	Rec. con contrasto effettivi	3/4		
Possesso palla	2':26"	Recuperi aerei	2		
Passaggi riusciti	24	Falli commessi	1		
Giocate utili	5	Falli subiti	2		
Palle perse effettive	14	Passaggi lunghi utili	0/7		
Recuperi effettivi	6/14	Dribbling utili	1/1		
Recuperi in zona area	4	Cross su azione utili	0/2		
Intercettazioni	7	Assist vincenti	0/0		
Rec. con anticipo effettivi	0/3	Tiri dentro	0/0		
7 - Francesco Valiani - 81' (47+34)					
1980 - Centrocampista					
Palle giocate	26	Recuperi aerei	0		
Possesso palla	1':23"	Falli commessi	1		
Passaggi riusciti	14	Falli subiti	0		
Giocate utili	5	Passaggi lunghi utili	0/0		
Palle perse effettive	8	Dribbling utili	0/1		
Recuperi effettivi	2/4	Cross su azione utili	0/0		
Recuperi in zona area	3	Palle giocate in zona area	4		
Intercettazioni	2	Assist vincenti	0/0		
Rec. con contrasto effettivi	0/1	Tiri dentro	1/1		
8 - Nicola Mingazzini - 86' (47+39)					
1980 - Centrocampista					
Palle giocate	29	Recuperi aerei	0		
Possesso palla	1':17"	Falli commessi	0		
Passaggi riusciti	17	Falli subiti	0		
Giocate utili	5	Passaggi lunghi utili	0/1		
Palle perse effettive	10	Dribbling utili	0/0		
Recuperi effettivi	2/4	Cross su azione utili	0/6		
Recuperi in zona area	1	Palle giocate in zona area	2		
Intercettazioni	1	Assist vincenti	0/0		
Rec. con contrasto effettivi	1/2	Tiri dentro	0/0		
19 - Giacomo Tedesco - 96' (47+49)					
1976 - Centrocampista					
Palle giocate	46	Recuperi aerei	1		
Possesso palla	2':06"	Falli commessi	0		
Passaggi riusciti	28	Falli subiti	2		
Giocate utili	6	Passaggi lunghi utili	1/5		
Palle perse effettive	11	Dribbling utili	1/1		
Recuperi effettivi	10/12	Cross su azione utili	0/1		
Recuperi in zona area	1	Palle giocate in zona area	2		
Intercettazioni	9	Assist vincenti	0/1		
Rec. con contrasto effettivi	2/2	Tiri dentro	0/0		

ZOOM SUI GIOCATORI

				primo tempo	secondo tempo
26 - Gaby Mudingayi - 96' (47+49) 1981 - Centrocampista					
Palle giocate	50	Recuperi aerei	3		
Possesso palla	2':19"	Falli commessi	2		
Passaggi riusciti	36	Falli subiti	1		
Giocate utili	11	Passaggi lunghi utili	2/4		
Palle perse effettive	6	Dribbling utili	0/0		
Recuperi effettivi	14/22	Cross su azione utili	0/0		
Recuperi in zona area	4	Palle giocate in zona area	1		
Intercettazioni	14	Assist vincenti	0/1		
Rec. con contrasto effettivi	3/4	Tiri dentro	0/0		
85 - Adailton - 63' (47+16) 1977 - Centrocampista					
Palle giocate	26	Recuperi aerei	1		
Possesso palla	1':07"	Falli commessi	1		
Passaggi riusciti	15	Falli subiti	0		
Giocate utili	6	Passaggi lunghi utili	1/1		
Palle perse effettive	7	Dribbling utili	0/0		
Recuperi effettivi	5/5	Cross su azione utili	1/3		
Recuperi in zona area	0	Palle giocate in zona area	6		
Intercettazioni	4	Assist vincenti	0/1		
Rec. con contrasto effettivi	0/0	Tiri dentro	1/1		
9 - Marco Di Vaio - 96' (47+49) 1976 - Attaccante					
Palle giocate	33	Cross su azione utili	0/2		
Possesso palla	1':04"	Colpi di testa offensivi	2		
Passaggi riusciti	14	Sponde di piede riuscite	5/5		
Giocate utili	1	Palle giocate in zona area	3		
Palle perse effettive	22	Assist vincenti	1/1		
Recuperi effettivi in attacco	3/3	Tiri dentro	1/1		
Falli commessi	2	Tiri dentro di destro	1/1		
Falli subiti	1	Tiri dentro di sinistro	0/0		
Dribbling utili	0/1	Tiri dentro di testa	0/0		
11 - Luca Vigiani - 15' (0+15) 1976 - Centrocampista					
Palle giocate	8	Recuperi aerei	0		
Possesso palla	12"	Falli commessi	0		
Passaggi riusciti	4	Falli subiti	0		
Giocate utili	0	Passaggi lunghi utili	0/0		
Palle perse effettive	1	Dribbling utili	0/0		
Recuperi effettivi	1/4	Cross su azione utili	0/0		
Recuperi in zona area	1	Palle giocate in zona area	0		
Intercettazioni	4	Assist vincenti	0/0		
Rec. con contrasto effettivi	0/0	Tiri dentro	0/0		

ZOOM SUI GIOCATORI

				primo tempo	secondo tempo		
22 - Pablo Daniel Osvaldo - 33' (0+33)							
1986 - Attaccante							
Palle giocate	11	Cross su azione utili	0/1				
Possesso palla	29"	Colpi di testa offensivi	0				
Passaggi riusciti	3	Sponde di piede riuscite	0/0				
Giocate utili	1	Palle giocate in zona area	2				
Palle perse effettive	7	Assist vincenti	0/0				
Recuperi effettivi in attacco	0/1	Tiri dentro	0/1				
Falli commessi	2	Tiri dentro di destro	0/0				
Falli subiti	0	Tiri dentro di sinistro	0/1				
Dribbling utili	1/1	Tiri dentro di testa	0/0				
41 - Massimo Marazzina - 10' (0+10)							
1974 - Attaccante							
Palle giocate	1	Cross su azione utili	0/0				
Possesso palla	8"	Colpi di testa offensivi	0				
Passaggi riusciti	0	Sponde di piede riuscite	0/0				
Giocate utili	0	Palle giocate in zona area	0				
Palle perse effettive	0	Assist vincenti	0/0				
Recuperi effettivi in attacco	0/0	Tiri dentro	0/0				
Falli commessi	1	Tiri dentro di destro	0/0				
Falli subiti	0	Tiri dentro di sinistro	0/0				
Dribbling utili	0/0	Tiri dentro di testa	0/0				

Palle giocate	
23 Lanna	61
26 Mudingayi	50
84 Raggi	49
18 Moras	48
19 Tedesco	46

Passaggi riusciti	
26 Mudingayi	36
23 Lanna	32
19 Tedesco	28
18 Moras	24
84 Raggi	24

Giocate utili	
26 Mudingayi	11
23 Lanna	7
85 Adailton	6
19 Tedesco	6
1 Viviano	6

Palle perse	
9 Di Vaio	26
84 Raggi	21
23 Lanna	20
18 Moras	19
1 Viviano	19

Palle recuperate	
18 Moras	27
26 Mudingayi	22
23 Lanna	21
1 Viviano	17
13 Portanova	16

Falli subiti	
13 Portanova	3
18 Moras	2
84 Raggi	2
19 Tedesco	2
9 Di Vaio	1

Falli commessi	
9 Di Vaio	2
18 Moras	2
26 Mudingayi	2
22 Osvaldo	2
85 Adailton	1

Assist	
85 Adailton	1
9 Di Vaio	1
26 Mudingayi	1
19 Tedesco	1
- -	-

Tiri	
85 Adailton	1
9 Di Vaio	1
22 Osvaldo	1
7 Valiani	1
- -	-

GUIDA ALLA LETTURA

Nel corso del documento, il colore rosso identifica informazioni relative alla squadra di casa, mentre il colore blu scuro quelle relative alla squadra in trasferta.

COPERTINA: sono indicate le informazioni riassuntive principali dell'incontro e una time-line per posizionare nel tempo gli eventi principali.

FORMAZIONI E DISPOSIZIONI TATTICHE (p. 2): nella prima parte sono indicate le formazioni delle due squadre con le sostituzioni e le sanzioni, mentre nel campo grafico, il giocatore viene posizionato nel punto medio rilevato, fra tutti i punti in cui ha ricevuto palla.

SCORE (p. 3): sono i parametri principali rilevati per le due squadre, divisi per primo e secondo tempo. Alcune voci meritano una spiegazione: **PALLE GIOCATE** contano ogni volta che un giocatore entra in possesso di palla; se un giocatore tocca più volte la palla nella stessa azione individuale viene conteggiata una sola palla giocata; **% PASSAGGI RIUSCITI** è il rapporto tra totale dei passaggi riusciti e totale delle palle giocate; **GIOCATE UTILI** individuano un gesto tecnico che ha determinato l'eliminazione di un avversario dalla fase difensiva; **BARICENTRO** è il punto medio tra tutte le zone dove la squadra ha toccato la palla; **SUPREMAZIA TERRITORIALE** è il tempo totale di possesso palla di una squadra nella metà campo avversaria; **PRESSING** è punto medio in cui la squadra ha recuperato palla; **% PROTEZIONE AREA** è un indice che valuta la capacità di una squadra di difendere la propria porta; **% ATTACCO ALLA PORTA** è un indice che valuta la capacità di una squadra di attaccare la porta avversaria

DISPOSIZIONI TATTICHE E DENSITA' DI GIOCO (pp. 4-5): dati rilevati nella prima e nella seconda frazione di gioco, con evidenziate le zone in cui le squadre hanno giocato un numero maggiore di palloni.

COPERTURA TERRITORIALE (pp. 6-7): per una serie di gesti tecnici vengono evidenziate le zone della loro esecuzione.

STUDIO FINALIZZAZIONI (pp. 8-9): vengono analizzati nello specifico gli atteggiamenti delle squadre in fase di rifinitura e finalizzazione. Si ha la time-line dei tiri, con le reti messe in evidenza; si vedono la modalità, la zona, l'esito delle conclusioni e l'efficacia delle palle inattive; nelle aree grafiche, vengono distinti i tiri effettuati nel primo tempo (cerchio), da quelli effettuati nella ripresa (quadrato); per le reti vengono evidenziati la sequenza e la posizione nella porta. con un colore più chiaro sono indicati i gesti effettuati su calcio piazzato.

FLUSSI DI GIOCO (pp. 10-11): vengono identificati i passaggi preferenziali effettuati dai giocatori, con una tabella dettagliata che mostra tutti gli scambi di palla. Vengono indicate anche le percentuali di riuscita per ogni giocatore.

ZOOM SUI GIOCATORI (pp. 12-15 e 16-19): focus sulla gara di ogni giocatore, in cui si mettono in evidenza le zone in cui ha toccato palla (con un colore chiaro quelli su calcio piazzato) e i principali score specifici del ruolo del giocatore. I campi sono divisi per primo e secondo tempo. Prima vengono indicati i titolari e poi i subentrati. Al termine delle due sezioni, sono presenti alcune classifiche per evidenziare i giocatori più interessanti.

NOTE E APPROFONDIMENTI (p. 20): note generali sul documento.



Head office:

**via Camillo Golgi n° 5/7, 25064 Gussago (Brescia), Italia
tel. +39 030 3739047 fax +39 030 3739880**

Registered office:

**viale Emilio Po n° 380, 41100 Modena, Italia
tel. +39 059 382111 fax +39 059 382361**

www.paninidigital.com

info@paninidigital.com