

**Europa League 2009-10**

Incontro della 11<sup>^</sup> giornata

**FULHAM - ROMA**

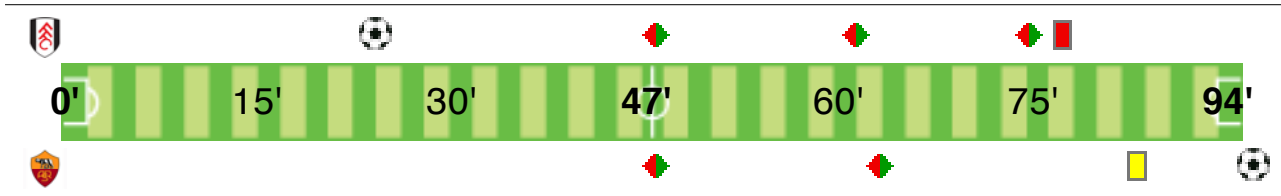
**1 1**



24' Hangeland



90+3' Andreolli



Direttore di gara

**Paul Allaerts**

Stadio

**Craven Cottage (London)**

Data

**22-10-2009**

Condizioni meteo

**Notturna, pioggia**

Condizioni campo

**Buone**

Durata

**94' (47+47)**

Tempo effettivo

**48':16"**

# FORMAZIONI E DISPOSIZIONI TATTICHE

## FULHAM

94'	P	Schwarzer Mark	1	
78'	79'	D	Kelly Stephen	2
47'	D	Konchesky Paul	3	45+2'
94'	D	Hangeland Brede	5	
94'	D	Hughes Aaron	18	
94'	C	Baird Chris	6	
94'	C	Gera Zoltán	11	
76'	C	Riise Bjørn Helge	17	75'
94'	C	Greening Jonathan	27	
94'	A	Kamara Diomansy Mehdi	15	
63'	A	Zamora Bobby	25	61'
47'	D	Pantsil John	4	45+2'
31'	C	Nevland Erik	10	61'
18'	D	Duff Damien	16	75'
	P	Stockdale Davia	12	
	D	Smalling Christopher	26	
	C	Dempsey Clint	23	
	C	Anderson Joe	36	

## ROMA

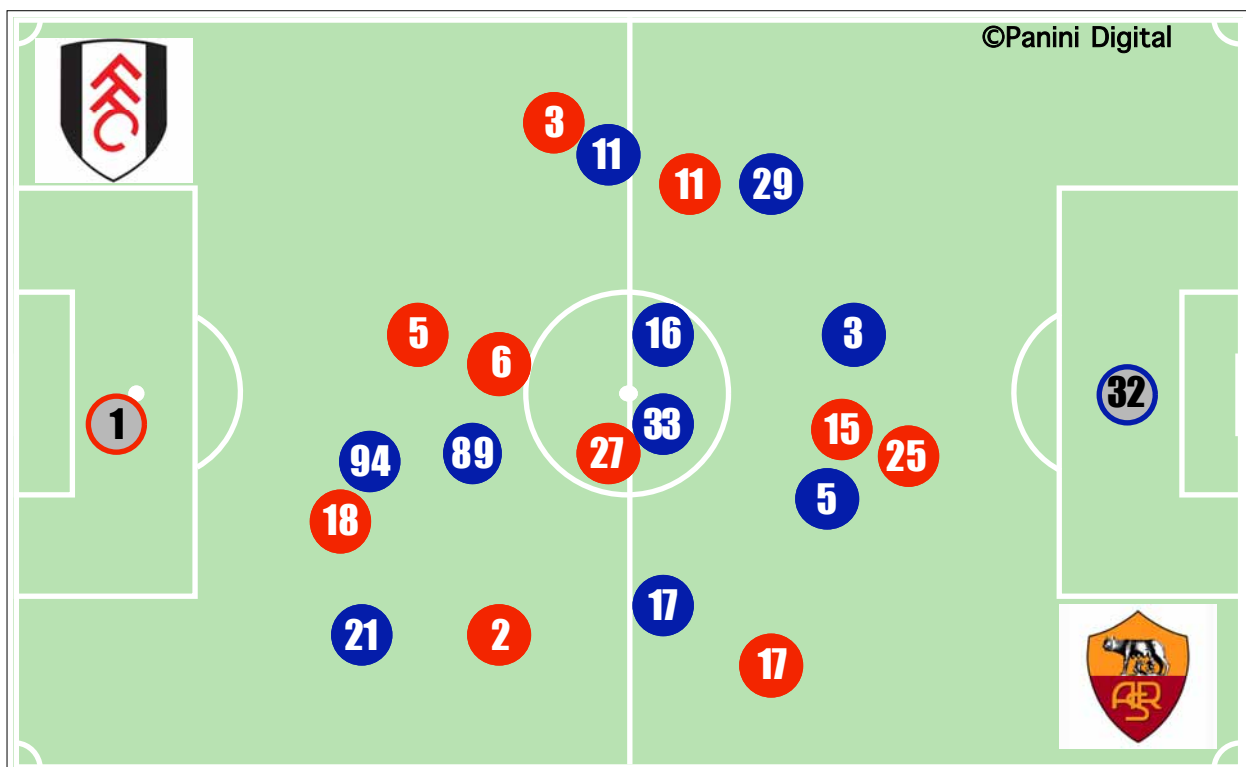
32	Doni	P	94'
3	Andreolli Marco	D	94'
5	Mexes Philippe	D	94'
17	Riise John Arne	D	94'
29	Burdisso Nicolás Andrés	D	94'
63'	11 Taddei	C	64'
	16 De Rossi Daniele	C	94'
	21 Guberti Stefano	C	94'
45+2'	33 Brighi Matteo	C	47'
45+2'	89 Okaka Chuka Stefano	A	47'
	94 Menez Jérémy	A	94'
45+2'	7 Pizarro	C	47'
45+2'	20 Perrotta Simone	C	47'
63'	9 Vucinic Mirko	A	30'
	1 Lobont Bogdan Ionut	P	84'
	77 Casetti Marco	D	
	23 Greco Leandro	C	
	19 Júlio Baptista	A	

Allenatore

**Roy Hodgson**

Allenatore

**Claudio Ranieri**



# SCORE

**FULHAM**

**1-1**

**ROMA**

1° tempo	2° tempo	Incontro
11':49" (50)	8':40" (35)	<b>20':29" (42)</b>
283 (51)	200 (36)	<b>483 (43)</b>
165 (52)	81 (27)	<b>246 (39)</b>
59,8	41,3	<b>52,1</b>
57 (60)	25 (25)	<b>82 (42)</b>
20,1	12,5	<b>17,0</b>
57,1	45,2	<b>52,1</b>
3':56" (46)	2':07" (22)	<b>6':03" (34)</b>
0/9	1/10	<b>1/19</b>
3	2	<b>5</b>
49,3	32,8	<b>40,5</b>
22,9	23,8	<b>23,4</b>
45,7	32,0	<b>38,3</b>
31,4	44,3	<b>38,3</b>
17	38	<b>55</b>
50,0	50,7	<b>50,5</b>
4	4	<b>8</b>
1	3	<b>4</b>
38,9	43,6	<b>40,9</b>
61,1	56,4	<b>59,1</b>
17/74	5/43	<b>22/117</b>
6/23	6/25	<b>12/48</b>
0	1	<b>1</b>
10/12	2/2	<b>12/14</b>
83,3	0,0	<b>71,4</b>
16,7	100,0	<b>28,6</b>
3/3	2/4	<b>5/7</b>
0	0	<b>0</b>
19	8	<b>27</b>
38,0	28,6	<b>34,6</b>
26,7	14,3	<b>22,7</b>
3/7	2/4	<b>5/11</b>
3	1	<b>4</b>

## DATI GENERALI

### VOLUME DI GIOCO

Possesso palla (%)

Palle giocate (%)

### QUALITA' DI GIOCO

Passaggi riusciti (%)

% passaggi riusciti

Giocate utili (%)

% giocate utili

### POSIZIONE SUL TERRENO DI GIOCO

Baricentro (mt)

Supremazia territoriale (%)

## FASE DIFENSIVA

### ATTEGGIAMENTO

Falli commessi nei pressi della propria area

Fuorigioco avversari

Pressing (mt)

### RICONQUISTA DELLA PALLA

% per fine azione avversaria

% recuperi effettivi

% recuperi temporanei

### DIFESA DELLA PORTA

Palle giocate in zona area dagli avversari

% protezione area

Uscite

Parate

## FASE OFFENSIVA

### INIZIO AZIONE

% palle a scavalcare il centrocampo

% azioni manovrate da dietro

### RICERCA DELLA PROFONDITA'

Passaggi bassi utili nella metà campo avversaria

Passaggi lunghi utili

### UTILIZZO DELL'AMPIEZZA

Cambi di gioco

Cross su azione dal fondo

% cross su azione da destra

% cross su azione da sinistra

### INIZIATIVE PERSONALI

Dribbling utili

Accelerazioni

### PERICOLOSITA'

Palle giocate in zona area

% attacco alla porta

% efficacia piazzati in attacco

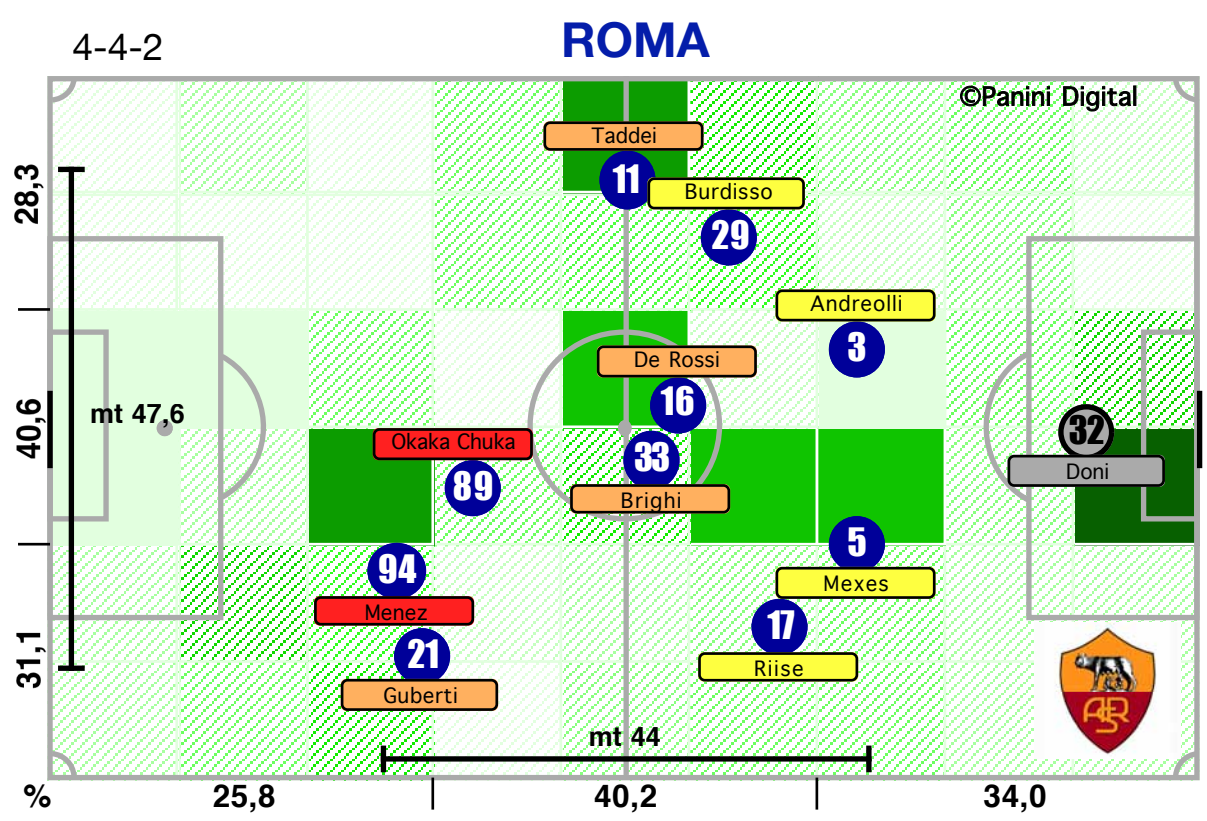
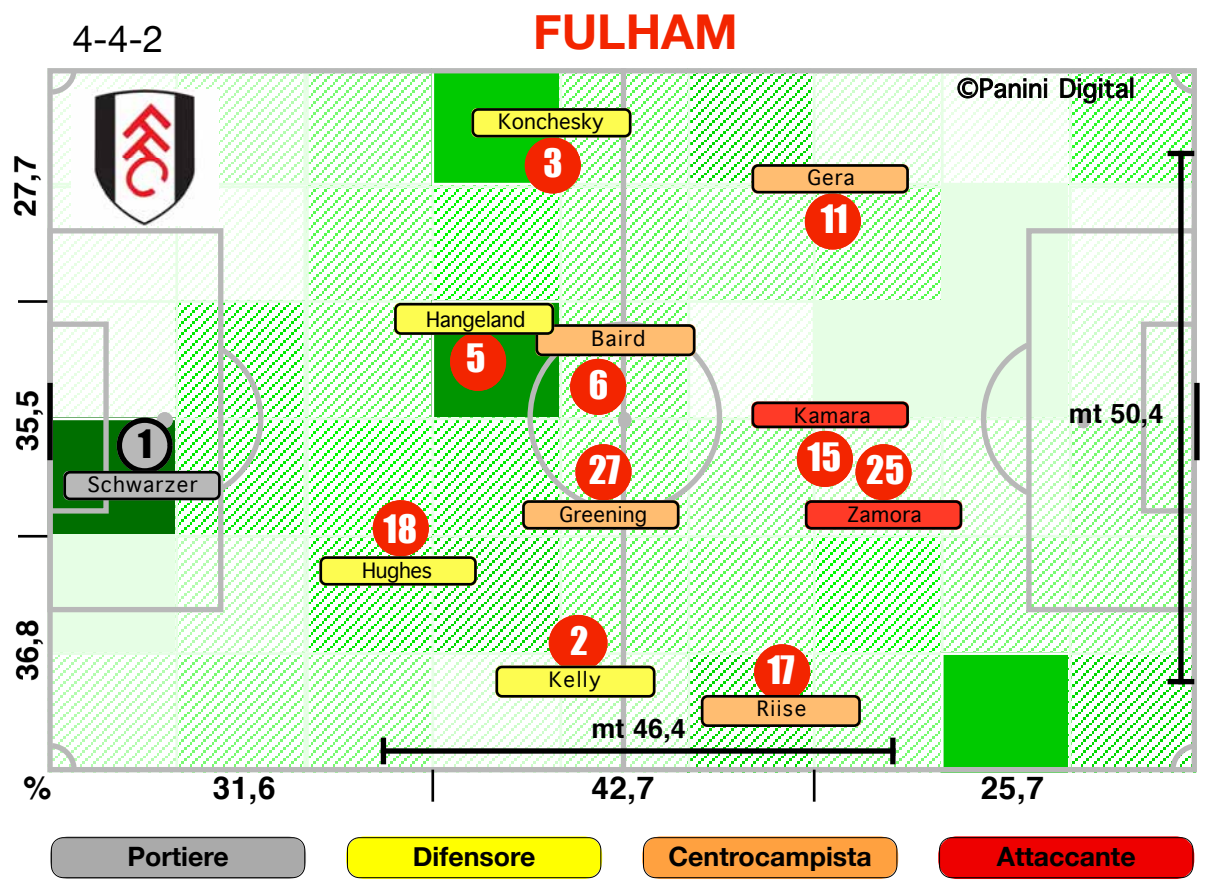
Tiri dentro

Occasioni

Incontro	1° tempo	2° tempo
<b>27':47" (58)</b>	11':54" (50)	15':53" (65)
<b>630 (57)</b>	273 (49)	357 (64)
<b>378 (61)</b>	154 (48)	224 (73)
<b>62,3</b>	57,9	65,7
<b>115 (58)</b>	38 (40)	77 (75)
<b>18,3</b>	13,9	21,6
<b>57,8</b>	52,9	61,5
<b>11':58" (66)</b>	4':33" (54)	7':25" (78)
<b>1/10</b>	1/8	0/2
<b>9</b>	6	3
<b>43,2</b>	37,0	49,4
<b>21,5</b>	23,2	19,8
<b>49,8</b>	42,0	57,7
<b>28,7</b>	34,8	22,5
<b>27</b>	19	8
<b>65,4</b>	62,0	71,4
<b>7</b>	3	4
<b>4</b>	2	2
<b>19,4</b>	24,2	14,5
<b>80,7</b>	75,8	85,5
<b>35/183</b>	10/68	25/115
<b>18/41</b>	7/17	11/24
<b>5</b>	1	4
<b>11/21</b>	1/4	10/17
<b>38,1</b>	50,0	35,3
<b>61,9</b>	50,0	64,7
<b>16/32</b>	4/8	12/24
<b>1</b>	0	1
<b>55</b>	17	38
<b>49,6</b>	50,0	49,4
<b>25,9</b>	12,5	31,6
<b>5/23</b>	1/7	4/16
<b>4</b>	1	3

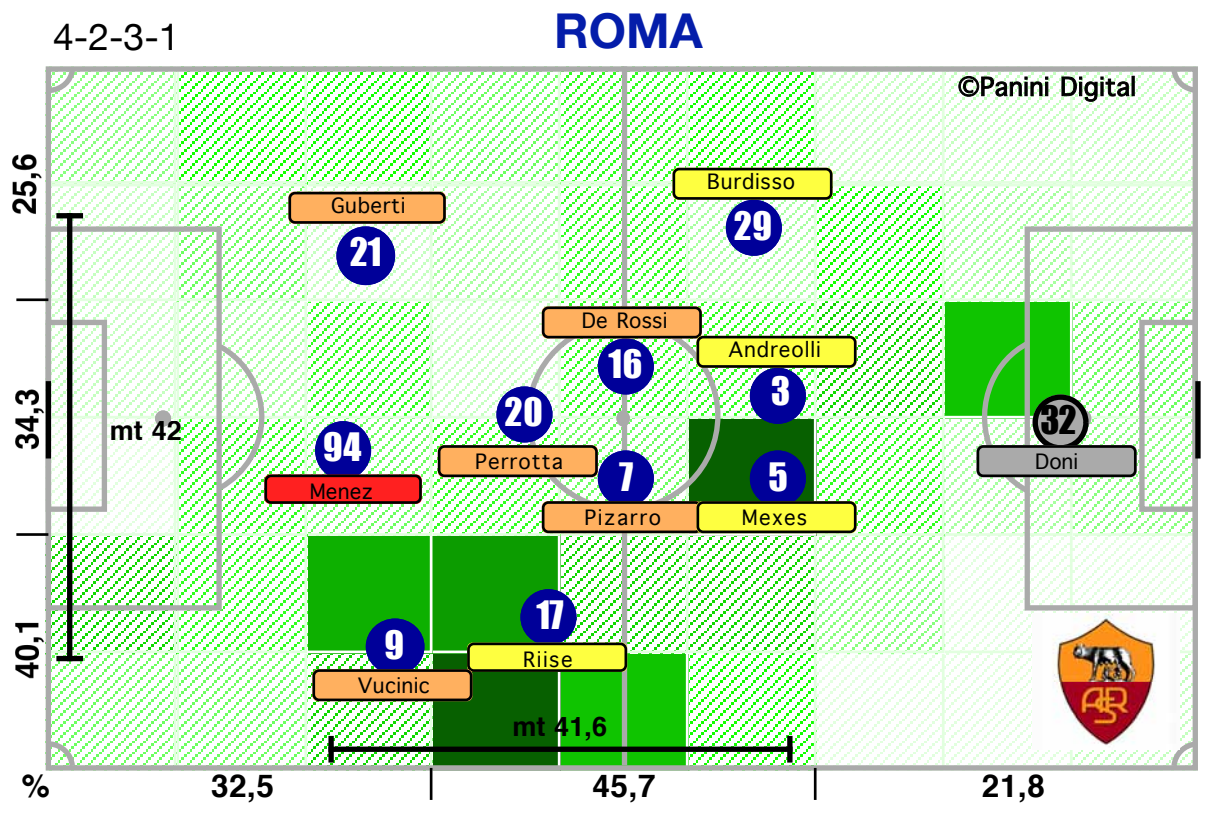
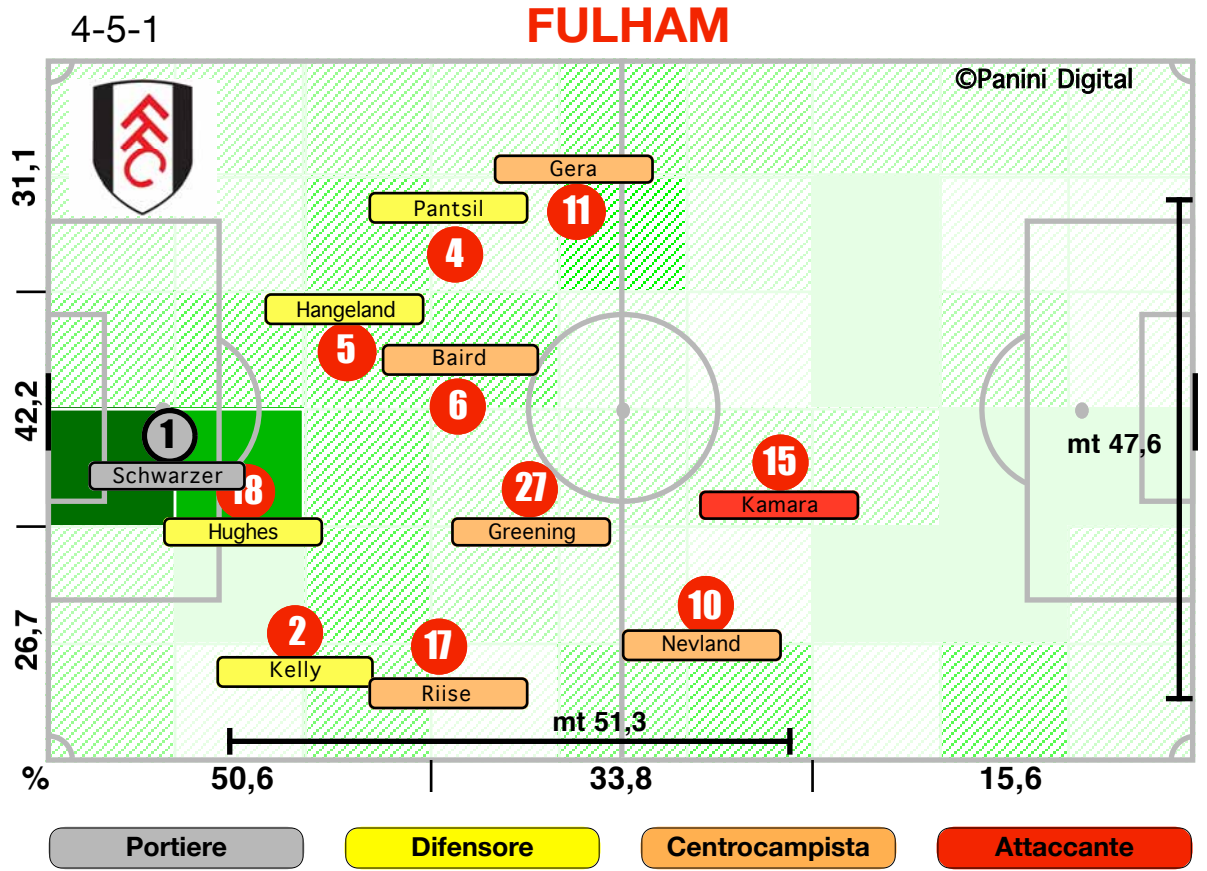
# DISPOSIZIONI TATTICHE E DENSITA' DI GIOCO

47' primo tempo 23':43''



Europa League 2009-10  
**FULHAM-ROMA 1-1**

47' **secondo tempo** 24':33"



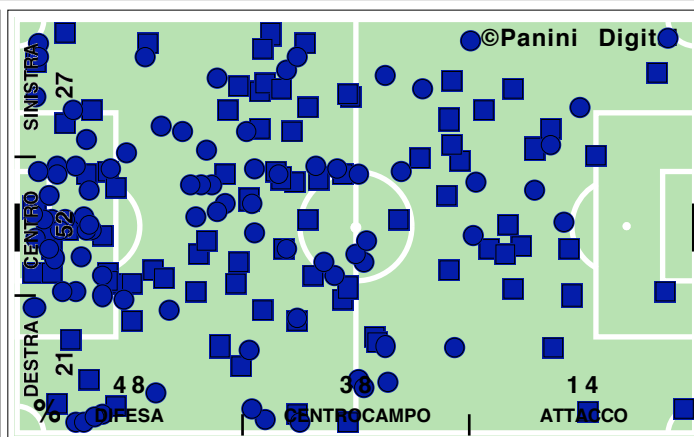
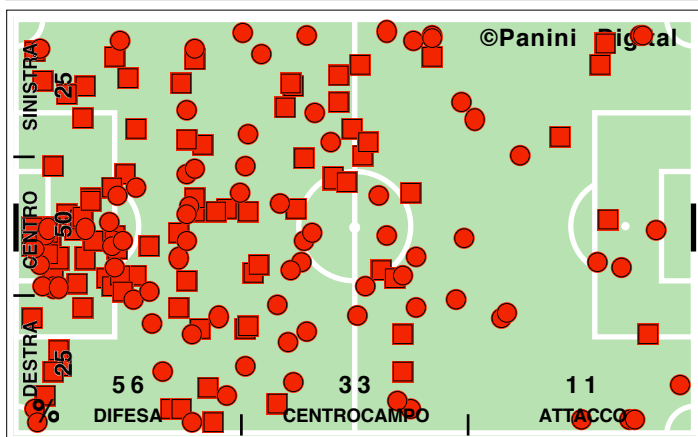
# COPERTURA TERRITORIALE

**FULHAM**

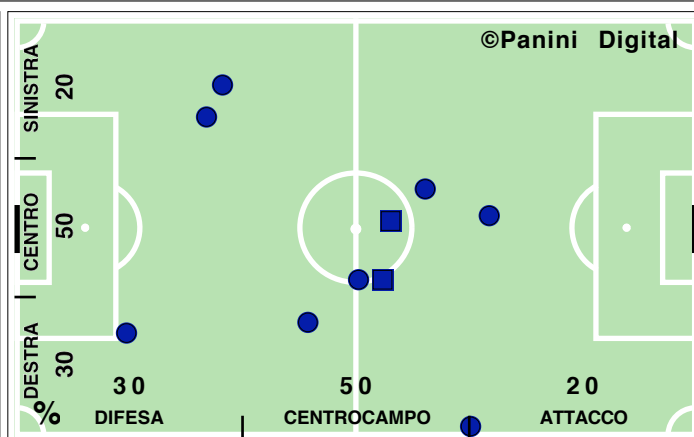
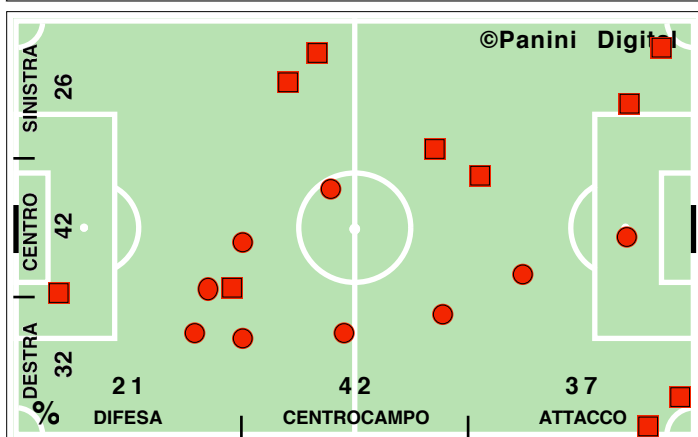
1-1

**ROMA**

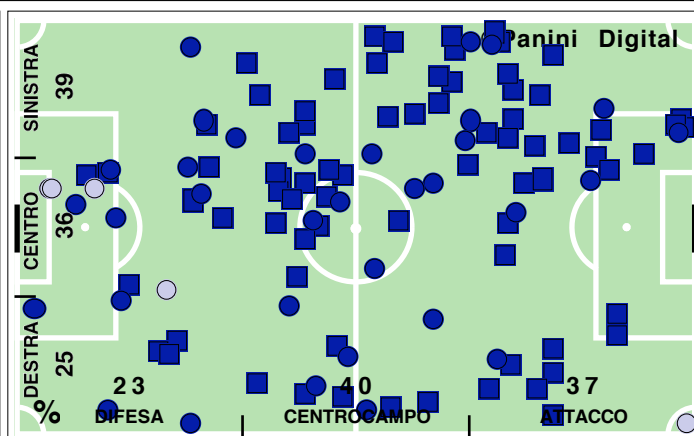
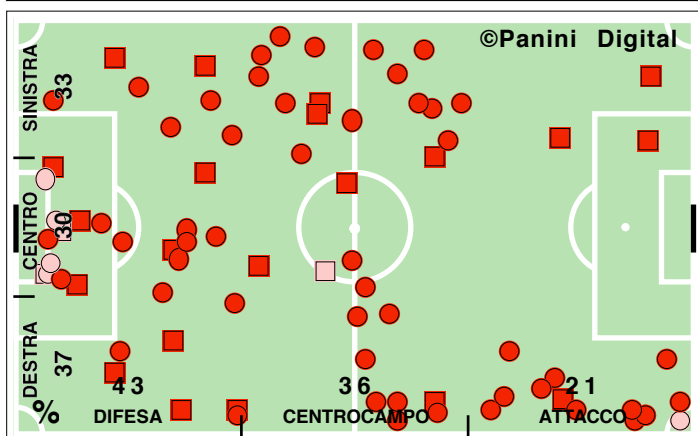
## PALLE RECUPERATE



## FALLI COMMESSI



## GIocate UTILI

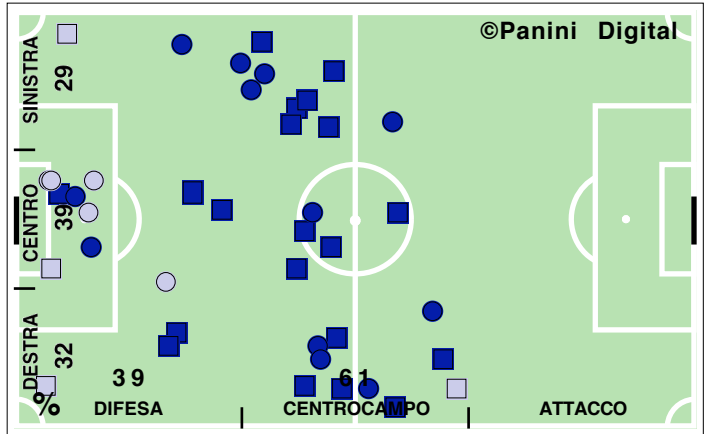
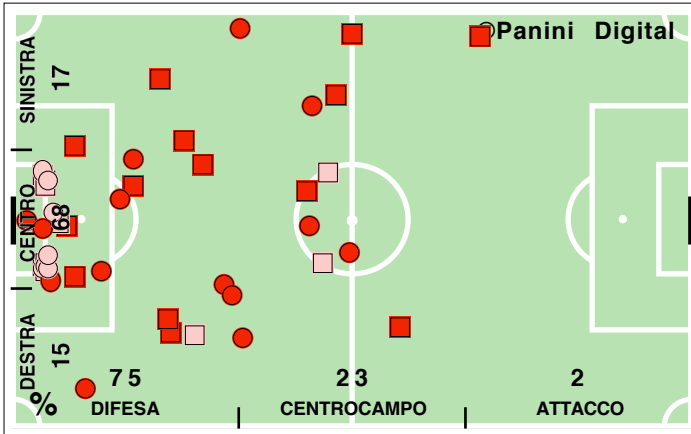


**FULHAM**

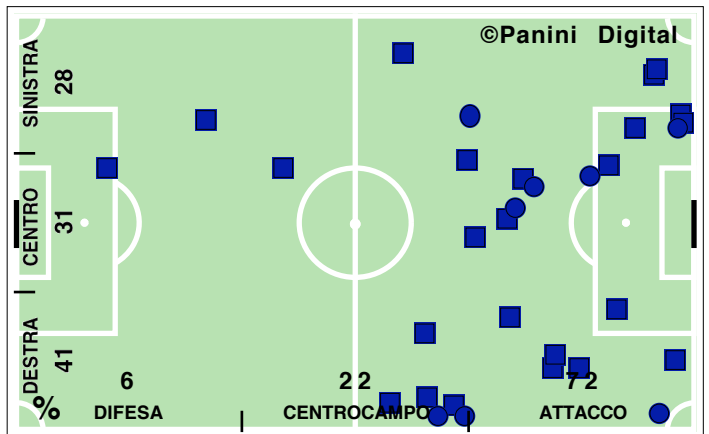
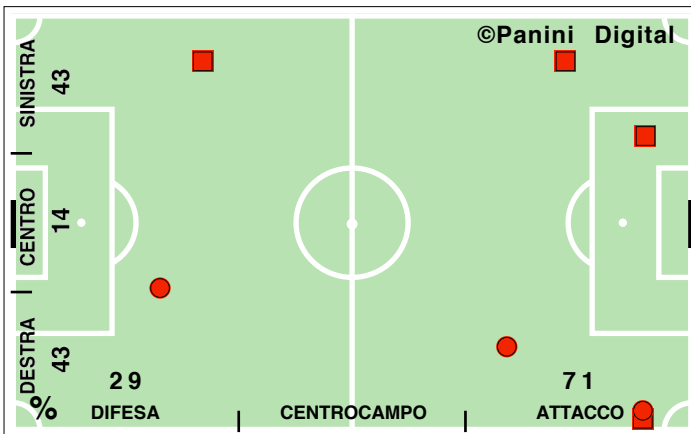
**1-1**

**ROMA**

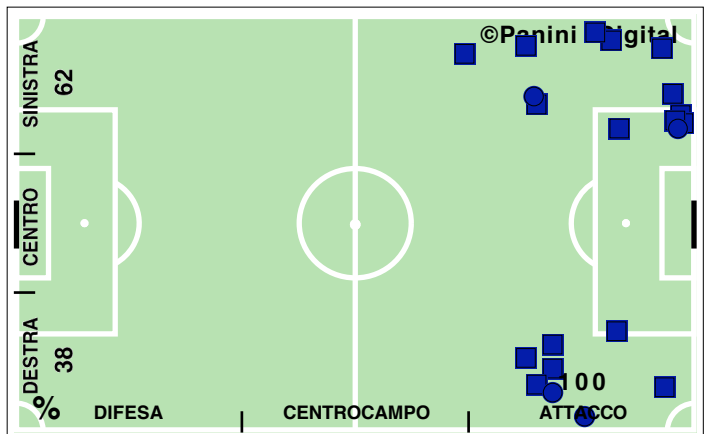
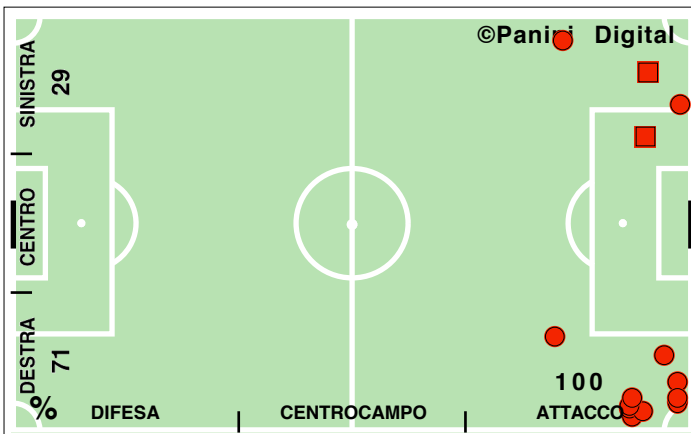
**PASSAGGI LUNGI**



**DRIBBLING**



**CROSS SU AZIONE**

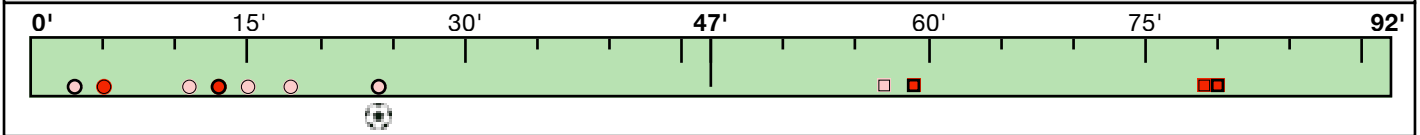


# FULHAM

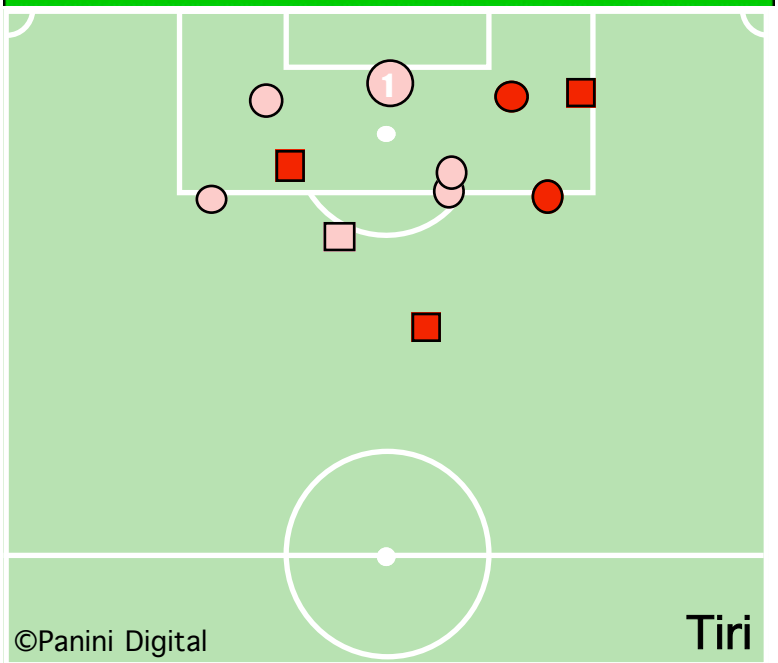
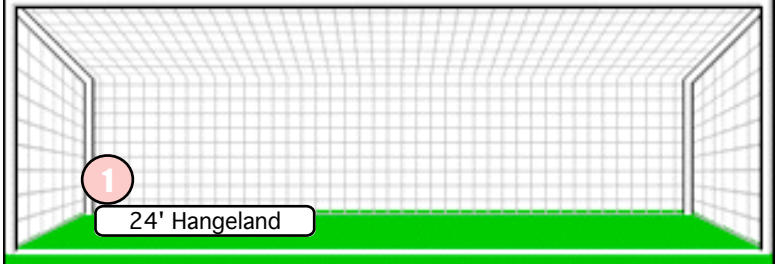
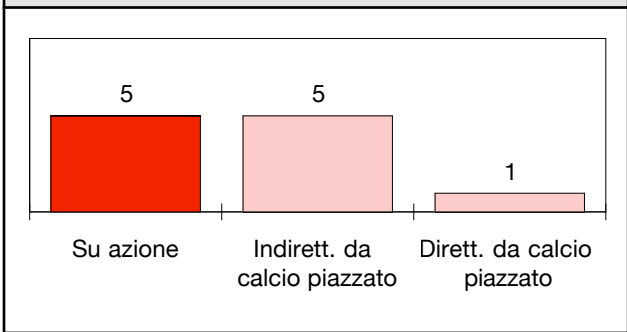
## STUDIO FINALIZZAZIONI

<b>Tiri: 11</b>	<b>Tiri dentro: 5</b>	<b>Reti: 1</b>	<b>Occasioni: 4</b>
-----------------	-----------------------	----------------	---------------------

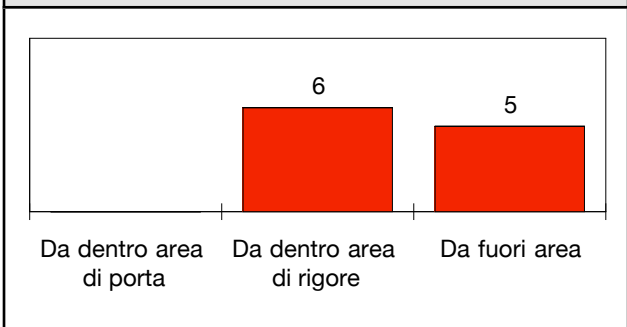
### ANDAMENTO DEI TIRI NEL TEMPO



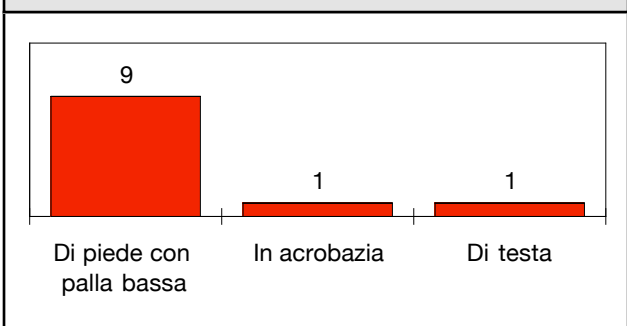
### COME SI ARRIVA AL TIRO



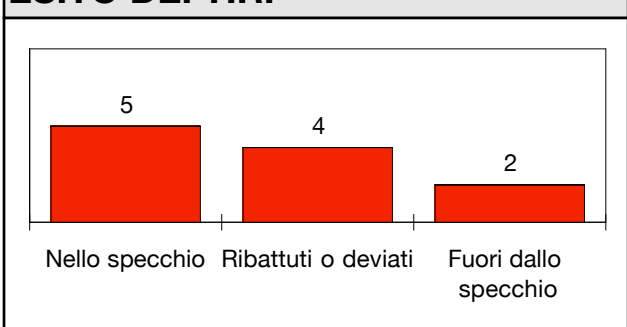
### DA DOVE SI TIRA



### COME SI TIRA

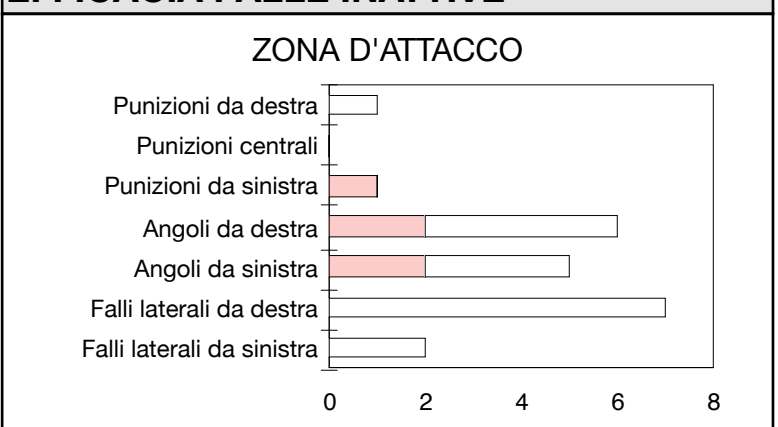


### ESITO DEI TIRI



○ primo tempo   
 □ secondo tempo   
 ○ supplementari  
● sviluppo calcio piazzato   
 ● azione di gioco

### EFFICACIA PALLE INATTIVE



# ROMA

## STUDIO FINALIZZAZIONI

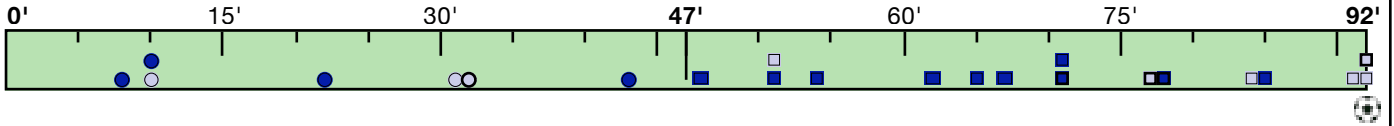
Tiri: 23

Tiri dentro: 5

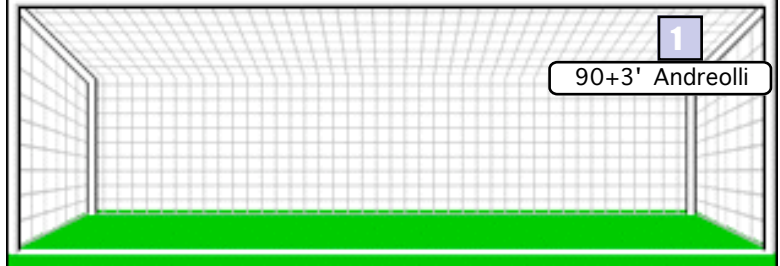
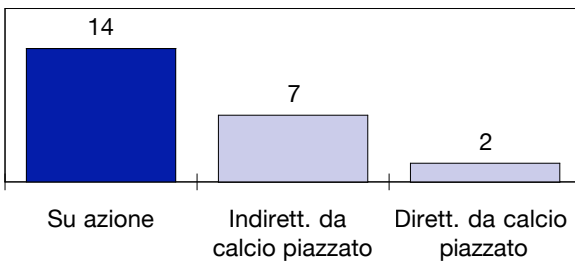
Reti: 1

Occasioni: 4

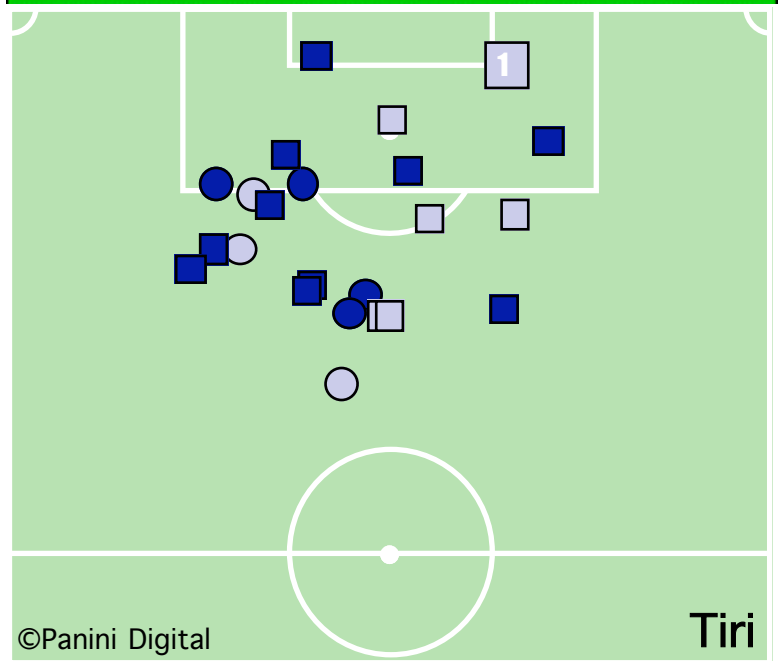
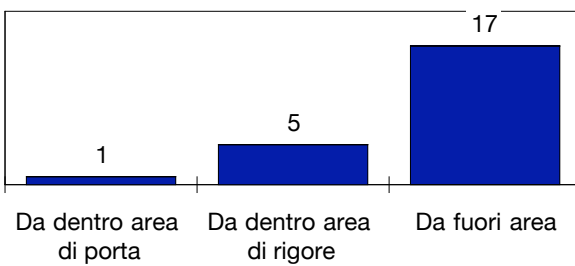
### ANDAMENTO DEI TIRI NEL TEMPO



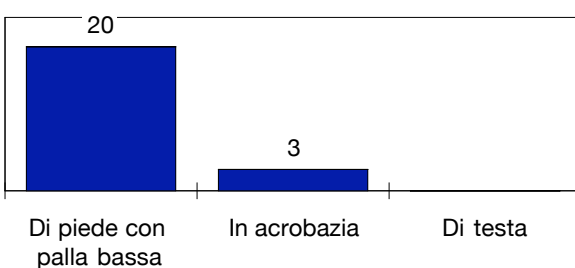
### COME SI ARRIVA AL TIRO



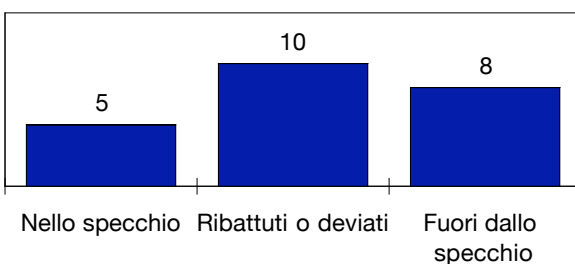
### DA DOVE SI TIRA



### COME SI TIRA



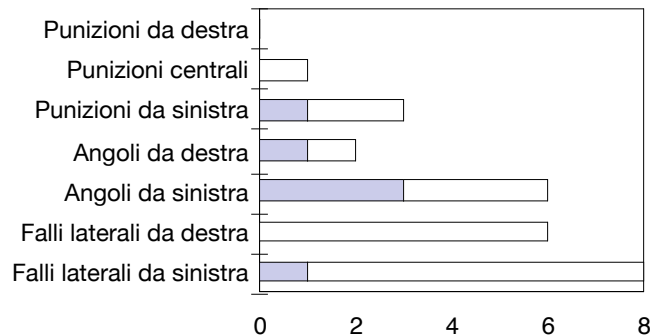
### ESITO DEI TIRI



○ primo tempo    □ secondo tempo    ○ supplementari  
 ● sviluppo calcio piazzato    ● azione di gioco

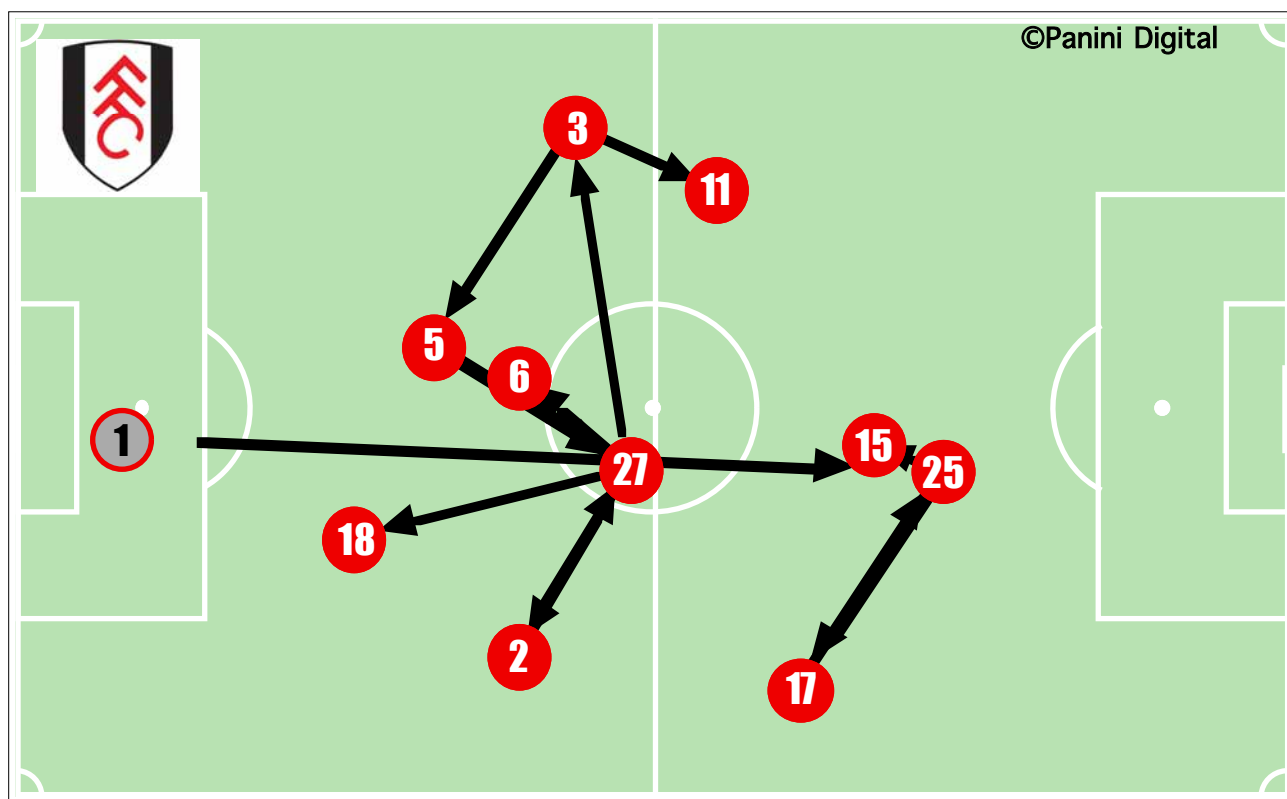
### EFFICACIA PALLE INATTIVE

#### ZONA D'ATTACCO



# FLUSSI DI GIOCO

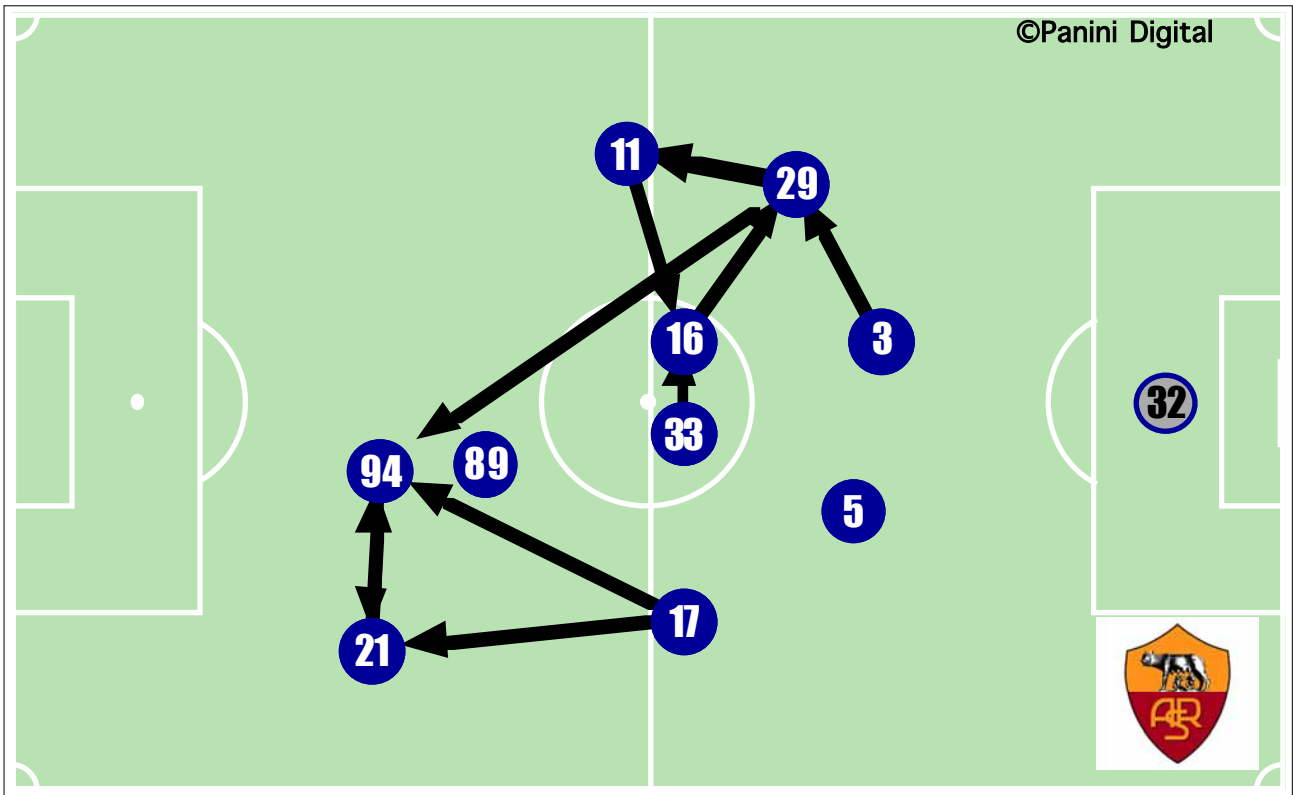
## FULHAM



DA	A	Schwarzer	Kelly	Konchesky	Hangeland	Hughes	Baird	Gera	Riise	Greening	Kamara	Zamora	Pantsil	Duff	Nevland	RIUSCITI	
		1	2	3	5	18	6	11	17	27	15	25	4	16	10		
Schwarzer	1	-	-	1	3	1	-	2	-	-	1	7	-	-	1	16	36%
Kelly	2	1	-	-	3	2	-	-	4	5	3	3	-	-	-	21	62%
Konchesky	3	1	-	-	5	2	3	5	-	4	1	4	-	-	-	25	71%
Hangeland	5	3	-	4	-	4	2	-	-	8	2	1	2	-	-	26	53%
Hughes	18	3	2	1	3	-	1	-	-	3	-	2	-	-	1	16	43%
Baird	6	2	-	4	3	-	-	3	3	-	3	3	2	-	1	24	71%
Gera	11	-	-	4	-	-	2	-	-	3	2	1	2	-	1	15	48%
Riise	17	-	4	-	1	-	-	1	-	3	1	6	-	-	2	18	53%
Greening	27	3	6	5	-	6	7	2	3	-	3	1	3	-	-	39	65%
Kamara	15	-	1	-	1	1	1	2	1	2	-	-	1	-	2	12	44%
Zamora	25	-	1	-	-	-	1	1	8	1	5	-	-	-	-	17	46%
Pantsil	4	-	-	-	2	-	-	1	-	4	1	2	-	-	2	12	38%
Duff	16	-	-	-	-	-	-	-	-	-	-	-	-	-	-	0	0%
Nevland	10	-	-	-	-	-	2	-	1	-	1	-	1	-	-	5	36%
<b>TOTALI</b>		<b>13</b>	<b>14</b>	<b>19</b>	<b>21</b>	<b>16</b>	<b>19</b>	<b>17</b>	<b>20</b>	<b>33</b>	<b>23</b>	<b>30</b>	<b>11</b>		<b>10</b>	<b>246</b>	<b>52%</b>

Europa League 2009-10  
**FULHAM-ROMA 1-1**

# ROMA



DA	A	Doni 32	Andreolli 3	Mexes 5	Riise 17	Burdisso 29	Taddei 11	De Rossi 16	Guberti 21	Brighi 33	Okaka Chuka 89	Menez 94	Pizarro 7	Perrotta 20	Vucinic 9	RIUSCITI	
Doni 32			2	2	3	1	1	1	-	-	4	1	4	-	-	19	56%
Andreolli 3		1		6	1	8	1	1	2	2	-	1	2	-	1	26	57%
Mexes 5		1	-		4	3	-	6	2	3	-	3	6	2	4	34	67%
Riise 17		-	1	5		-	2	2	9	4	2	7	8	-	4	44	55%
Burdisso 29		3	4	2	5		11	3	5	1	1	8	4	1	1	49	72%
Taddei 11		-	2	1	-	5		8	-	1	1	1	2	-	-	21	66%
De Rossi 16		2	2	2	4	7	1		6	1	4	4	4	1	4	42	69%
Guberti 21		-	-	-	5	1	-	2		1	1	10	3	1	1	25	50%
Brighi 33		1	-	-	2	3	1	7	1		-	2	-	-	-	17	68%
Okaka Chuka 89		-	-	-	1	-	1	1	-	1		3	-	-	-	7	44%
Menez 94		-	2	-	3	2	1	5	7	3	3		3	-	3	32	62%
Pizarro 7		-	2	4	7	4	1	7	7	-	-	2		1	5	40	74%
Perrotta 20		-	-	-	-	-	-	2	-	-	-	2	3		-	7	50%
Vucinic 9		-	-	-	4	-	-	2	2	-	-	4	2	1		15	63%
<b>TOTALI</b>		<b>8</b>	<b>15</b>	<b>22</b>	<b>39</b>	<b>34</b>	<b>20</b>	<b>47</b>	<b>41</b>	<b>17</b>	<b>16</b>	<b>48</b>	<b>41</b>	<b>7</b>	<b>23</b>	<b>378</b>	<b>62%</b>

# FULHAM

				primo tempo	secondo tempo
<b>1 - Mark Schwarzer - 94' (47+47)</b>					
1972 - Portiere					
Palle giocate	44	Parate su occasione	3		
Possesso palla	3':54"	Uscite alte	2		
Passaggi riusciti	16	Uscite basse	6		
Giocate utili	11	Uscite su cross su azione	1		
Palle perse effettive	23	Uscite su calcio piazzato	1		
Recuperi effettivi	10/12	Rilanci lunghi utili	10/35		
Reti subite	1	Falli subiti	0		
Tiri dentro subiti	5/23				
Parate	4				
<b>2 - Stephen Kelly - 79' (47+32)</b>					
1983 - Difensore					
Palle giocate	35	Rec. con contrasto effettivi	1/3		
Possesso palla	1':08"	Recuperi aerei	6		
Passaggi riusciti	21	Falli commessi	2		
Giocate utili	3	Falli subiti	0		
Palle perse effettive	6	Passaggi lunghi utili	0/1		
Recuperi effettivi	7/16	Dribbling utili	0/0		
Recuperi in zona area	4	Cross su azione utili	0/1		
Intercettazioni	10	Assist vincenti	0/0		
Rec. con anticipo effettivi	1/2	Tiri dentro	1/1		
<b>3 - Paul Konchesky - 47' (47+0)</b>					
1981 - Difensore					
Palle giocate	35	Rec. con contrasto effettivi	1/2		
Possesso palla	1':17"	Recuperi aerei	1		
Passaggi riusciti	25	Falli commessi	0		
Giocate utili	12	Falli subiti	1		
Palle perse effettive	2	Passaggi lunghi utili	0/1		
Recuperi effettivi	6/11	Dribbling utili	0/0		
Recuperi in zona area	0	Cross su azione utili	0/0		
Intercettazioni	7	Assist vincenti	0/1		
Rec. con anticipo effettivi	1/1	Tiri dentro	0/0		
<b>5 - Brede Hangeland - 94' (47+47)</b>					
1981 - Difensore					
Palle giocate	50	Rec. con contrasto effettivi	0/0		
Possesso palla	2':08"	Recuperi aerei	9		
Passaggi riusciti	26	Falli commessi	1		
Giocate utili	9	Falli subiti	1		
Palle perse effettive	10	Passaggi lunghi utili	0/5		
Recuperi effettivi	10/23	Dribbling utili	0/0		
Recuperi in zona area	7	Cross su azione utili	0/0		
Intercettazioni	19	Assist vincenti	0/1		
Rec. con anticipo effettivi	0/1	Tiri dentro	1/1		

# ZOOM SUI GIOCATORI

				primo tempo	secondo tempo
<b>18 - Aaron Hughes - 94' (47+47)</b>					
1979 - Difensore					
Palle giocate	37	Rec. con contrasto effettivi	1/2		
Possesso palla	1':49"	Recuperi aerei	10		
Passaggi riusciti	16	Falli commessi	1		
Giocate utili	4	Falli subiti	0		
Palle perse effettive	11	Passaggi lunghi utili	3/8		
Recuperi effettivi	5/19	Dribbling utili	1/1		
Recuperi in zona area	10	Cross su azione utili	0/0		
Intercettazioni	15	Assist vincenti	0/0		
Rec. con anticipo effettivi	0/1	Tiri dentro	0/0		
<b>6 - Chris Baird - 94' (47+47)</b>					
1982 - Centrocampista					
Palle giocate	35	Recuperi aerei	2		
Possesso palla	1':12"	Falli commessi	2		
Passaggi riusciti	24	Falli subiti	0		
Giocate utili	6	Passaggi lunghi utili	1/1		
Palle perse effettive	6	Dribbling utili	0/0		
Recuperi effettivi	9/15	Cross su azione utili	0/0		
Recuperi in zona area	7	Palle giocate in zona area	0		
Intercettazioni	11	Assist vincenti	0/0		
Rec. con contrasto effettivi	1/2	Tiri dentro	0/1		
<b>11 - Zoltán Gera - 94' (47+47)</b>					
1979 - Centrocampista					
Palle giocate	31	Recuperi aerei	2		
Possesso palla	1':03"	Falli commessi	4		
Passaggi riusciti	15	Falli subiti	1		
Giocate utili	1	Passaggi lunghi utili	1/2		
Palle perse effettive	11	Dribbling utili	0/0		
Recuperi effettivi	8/12	Cross su azione utili	0/1		
Recuperi in zona area	1	Palle giocate in zona area	4		
Intercettazioni	8	Assist vincenti	0/1		
Rec. con contrasto effettivi	3/4	Tiri dentro	0/0		
<b>17 - Bjørn Helge Riise - 76' (47+29)</b>					
1983 - Centrocampista					
Palle giocate	36	Recuperi aerei	2		
Possesso palla	1':30"	Falli commessi	0		
Passaggi riusciti	18	Falli subiti	0		
Giocate utili	13	Passaggi lunghi utili	0/0		
Palle perse effettive	18	Dribbling utili	0/0		
Recuperi effettivi	5/5	Cross su azione utili	2/5		
Recuperi in zona area	0	Palle giocate in zona area	2		
Intercettazioni	4	Assist vincenti	1/2		
Rec. con contrasto effettivi	1/1	Tiri dentro	0/2		

# ZOOM SUI GIOCATORI

				primo tempo	secondo tempo
<b>27 - Jonathan Greening - 94' (47+47)</b> 1979 - Centrocampista					
Palle giocate	63	Recuperi aerei	9		
Possesso palla	2':03"	Falli commessi	0		
Passaggi riusciti	39	Falli subiti	0		
Giocate utili	9	Passaggi lunghi utili	0/1		
Palle perse effettive	11	Dribbling utili	0/0		
Recuperi effettivi	16/27	Cross su azione utili	0/0		
Recuperi in zona area	5	Palle giocate in zona area	5		
Intercettazioni	19	Assist vincenti	0/0		
Rec. con contrasto effettivi	2/4	Tiri dentro	1/3		
<b>15 - Diomansy Mehdi Kamara - 94' (47+47)</b> 1980 - Attaccante					
Palle giocate	28	Cross su azione utili	1/1		
Possesso palla	1':06"	Colpi di testa offensivi	1		
Passaggi riusciti	12	Sponde di piede riuscite	1/1		
Giocate utili	3	Palle giocate in zona area	2		
Palle perse effettive	18	Assist vincenti	0/0		
Recuperi effettivi in attacco	1/2	Tiri dentro	1/1		
Falli commessi	2	Tiri dentro di destro	1/1		
Falli subiti	2	Tiri dentro di sinistro	0/0		
Dribbling utili	1/2	Tiri dentro di testa	0/0		
<b>25 - Bobby Zamora - 63' (47+16)</b> 1981 - Attaccante					
Palle giocate	38	Cross su azione utili	1/5		
Possesso palla	1':20"	Colpi di testa offensivi	6		
Passaggi riusciti	17	Sponde di piede riuscite	3/3		
Giocate utili	6	Palle giocate in zona area	9		
Palle perse effettive	21	Assist vincenti	0/2		
Recuperi effettivi in attacco	1/4	Tiri dentro	0/1		
Falli commessi	5	Tiri dentro di destro	0/1		
Falli subiti	1	Tiri dentro di sinistro	0/0		
Dribbling utili	2/2	Tiri dentro di testa	0/0		
<b>4 - John Pantsil - 47' (0+47)</b> 1981 - Difensore					
Palle giocate	32	Rec. con contrasto effettivi	1/2		
Possesso palla	1':17"	Recuperi aerei	2		
Passaggi riusciti	12	Falli commessi	0		
Giocate utili	4	Falli subiti	0		
Palle perse effettive	16	Passaggi lunghi utili	0/4		
Recuperi effettivi	6/17	Dribbling utili	1/2		
Recuperi in zona area	6	Cross su azione utili	1/1		
Intercettazioni	15	Assist vincenti	0/0		
Rec. con anticipo effettivi	0/0	Tiri dentro	0/0		

# ZOOM SUI GIOCATORI

				primo tempo	secondo tempo
<b>16 - Damien Duff - 18' (0+18)</b>					
1979 - Difensore					
Palle giocate	4	Rec. con contrasto effettivi	0/1		
Possesso palla	12"	Recuperi aerei	1		
Passaggi riusciti	0	Falli commessi	0		
Giocate utili	0	Falli subiti	0		
Palle perse effettive	2	Passaggi lunghi utili	0/0		
Recuperi effettivi	0/3	Dribbling utili	0/0		
Recuperi in zona area	2	Cross su azione utili	0/0		
Intercettazioni	2	Assist vincenti	0/0		
Rec. con anticipo effettivi	0/0	Tiri dentro	0/0		
<b>10 - Erik Nevland - 31' (0+31)</b>					
1977 - Centrocampista					
Palle giocate	15	Recuperi aerei	0		
Possesso palla	29"	Falli commessi	2		
Passaggi riusciti	5	Falli subiti	1		
Giocate utili	1	Passaggi lunghi utili	0/0		
Palle perse effettive	7	Dribbling utili	0/0		
Recuperi effettivi	3/5	Cross su azione utili	0/0		
Recuperi in zona area	0	Palle giocate in zona area	2		
Intercettazioni	3	Assist vincenti	0/1		
Rec. con contrasto effettivi	1/2	Tiri dentro	1/1		

Palle giocate	
27 Greening	63
5 Hangeland	50
1 Schwarzer	44
25 Zamora	38
18 Hughes	37

Passaggi riusciti	
27 Greening	39
5 Hangeland	26
3 Konchesky	25
6 Baird	24
2 Kelly	21

Giocate utili	
17 Riise	13
3 Konchesky	12
1 Schwarzer	11
27 Greening	9
5 Hangeland	9

Palle perse	
25 Zamora	26
1 Schwarzer	25
27 Greening	21
18 Hughes	21
5 Hangeland	20

Palle recuperate	
27 Greening	27
5 Hangeland	23
18 Hughes	19
4 Pantsil	17
2 Kelly	16

Falli subiti	
15 Kamara	2
11 Gera	1
5 Hangeland	1
3 Konchesky	1
10 Nevland	1

Falli commessi	
25 Zamora	5
11 Gera	4
6 Baird	2
15 Kamara	2
2 Kelly	2

Assist	
17 Riise	2
25 Zamora	2
11 Gera	1
5 Hangeland	1
3 Konchesky	1

Tiri	
27 Greening	3
17 Riise	2
6 Baird	1
5 Hangeland	1
15 Kamara	1

# ROMA

				primo tempo	secondo tempo
<b>32 - Doni - 94' (47+47)</b>					
1979 - Portiere					
Palle giocate	34	Parate su occasione	2		
Possesso palla	3':03"	Uscite alte	1		
Passaggi riusciti	19	Uscite basse	6		
Giocate utili	9	Uscite su cross su azione	0		
Palle perse effettive	6	Uscite su calcio piazzato	1		
Recuperi effettivi	13/17	Rilanci lunghi utili	7/13		
Reti subite	1	Falli subiti	0		
Tiri dentro subiti	5/11				
Parate	4				
<b>3 - Marco Andreolli - 94' (47+47)</b>					
1986 - Difensore					
Palle giocate	47	Rec. con contrasto effettivi	1/2		
Possesso palla	1':41"	Recuperi aerei	11		
Passaggi riusciti	26	Falli commessi	1		
Giocate utili	2	Falli subiti	3		
Palle perse effettive	7	Passaggi lunghi utili	1/2		
Recuperi effettivi	15/29	Dribbling utili	0/0		
Recuperi in zona area	10	Cross su azione utili	0/1		
Intercettazioni	19	Assist vincenti	0/0		
Rec. con anticipo effettivi	1/2	Tiri dentro	1/1		
<b>5 - Philippe Mexes - 94' (47+47)</b>					
1982 - Difensore					
Palle giocate	53	Rec. con contrasto effettivi	1/1		
Possesso palla	2':11"	Recuperi aerei	11		
Passaggi riusciti	34	Falli commessi	2		
Giocate utili	16	Falli subiti	1		
Palle perse effettive	8	Passaggi lunghi utili	1/3		
Recuperi effettivi	16/28	Dribbling utili	2/2		
Recuperi in zona area	6	Cross su azione utili	0/0		
Intercettazioni	17	Assist vincenti	0/0		
Rec. con anticipo effettivi	3/7	Tiri dentro	0/2		
<b>17 - John Arne Riise - 94' (47+47)</b>					
1980 - Difensore					
Palle giocate	84	Rec. con contrasto effettivi	1/1		
Possesso palla	2':54"	Recuperi aerei	9		
Passaggi riusciti	44	Falli commessi	0		
Giocate utili	12	Falli subiti	3		
Palle perse effettive	22	Passaggi lunghi utili	1/7		
Recuperi effettivi	19/29	Dribbling utili	0/0		
Recuperi in zona area	5	Cross su azione utili	0/2		
Intercettazioni	24	Assist vincenti	0/2		
Rec. con anticipo effettivi	1/1	Tiri dentro	1/4		

# ZOOM SUI GIOCATORI

				primo tempo	secondo tempo
<b>29 - Nicolás Andrés Burdisso - 94' (47+47)</b>					
1981 - Difensore					
Palle giocate	69	Rec. con contrasto effettivi	0/0		
Possesso palla	2':38"	Recuperi aerei	6		
Passaggi riusciti	49	Falli commessi	0		
Giocate utili	11	Falli subiti	2		
Palle perse effettive	14	Passaggi lunghi utili	3/3		
Recuperi effettivi	11/17	Dribbling utili	0/1		
Recuperi in zona area	8	Cross su azione utili	0/2		
Intercettazioni	12	Assist vincenti	0/0		
Rec. con anticipo effettivi	1/1	Tiri dentro	0/1		
<b>11 - Taddei - 64' (47+17)</b>					
1980 - Centrocampista					
Palle giocate	32	Recuperi aerei	0		
Possesso palla	1':25"	Falli commessi	1		
Passaggi riusciti	21	Falli subiti	1		
Giocate utili	5	Passaggi lunghi utili	0/1		
Palle perse effettive	5	Dribbling utili	1/3		
Recuperi effettivi	6/10	Cross su azione utili	1/1		
Recuperi in zona area	0	Palle giocate in zona area	3		
Intercettazioni	6	Assist vincenti	0/1		
Rec. con contrasto effettivi	1/2	Tiri dentro	0/0		
<b>16 - Daniele De Rossi - 94' (47+47)</b>					
1983 - Centrocampista					
Palle giocate	64	Recuperi aerei	2		
Possesso palla	2':26"	Falli commessi	1		
Passaggi riusciti	42	Falli subiti	1		
Giocate utili	13	Passaggi lunghi utili	2/7		
Palle perse effettive	20	Dribbling utili	1/1		
Recuperi effettivi	5/8	Cross su azione utili	0/0		
Recuperi in zona area	1	Palle giocate in zona area	2		
Intercettazioni	7	Assist vincenti	0/2		
Rec. con contrasto effettivi	0/0	Tiri dentro	0/3		
<b>21 - Stefano Guberti - 94' (47+47)</b>					
1984 - Centrocampista					
Palle giocate	53	Recuperi aerei	0		
Possesso palla	2':42"	Falli commessi	0		
Passaggi riusciti	25	Falli subiti	2		
Giocate utili	7	Passaggi lunghi utili	0/1		
Palle perse effettive	24	Dribbling utili	2/3		
Recuperi effettivi	6/7	Cross su azione utili	2/9		
Recuperi in zona area	0	Palle giocate in zona area	11		
Intercettazioni	7	Assist vincenti	0/1		
Rec. con contrasto effettivi	0/0	Tiri dentro	0/3		

# ZOOM SUI GIOCATORI

				primo tempo	secondo tempo		
<b>33 - Matteo Brighi - 47' (47+0)</b>							
1981 - Centrocampista							
Palle giocate	25	Recuperi aerei	3				
Possesso palla	50"	Falli commessi	0				
Passaggi riusciti	17	Falli subiti	2				
Giocate utili	0	Passaggi lunghi utili	0/0				
Palle perse effettive	4	Dribbling utili	0/0				
Recuperi effettivi	2/6	Cross su azione utili	0/0				
Recuperi in zona area	1	Palle giocate in zona area	1				
Intercettazioni	2	Assist vincenti	0/0				
Rec. con contrasto effettivi	1/2	Tiri dentro	0/0				
<b>89 - Stefano Okaka Chuka - 47' (47+0)</b>							
1989 - Attaccante							
Palle giocate	17	Cross su azione utili	0/0				
Possesso palla	38"	Colpi di testa offensivi	5				
Passaggi riusciti	7	Sponde di piede riuscite	0/0				
Giocate utili	3	Palle giocate in zona area	2				
Palle perse effettive	11	Assist vincenti	0/0				
Recuperi effettivi in attacco	0/0	Tiri dentro	0/1				
Falli commessi	3	Tiri dentro di destro	0/1				
Falli subiti	0	Tiri dentro di sinistro	0/0				
Dribbling utili	1/2	Tiri dentro di testa	0/0				
<b>94 - Jérémy Menez - 94' (47+47)</b>							
1987 - Attaccante							
Palle giocate	58	Cross su azione utili	0/2				
Possesso palla	2':39"	Colpi di testa offensivi	4				
Passaggi riusciti	32	Sponde di piede riuscite	2/2				
Giocate utili	12	Palle giocate in zona area	15				
Palle perse effettive	22	Assist vincenti	0/2				
Recuperi effettivi in attacco	3/4	Tiri dentro	2/6				
Falli commessi	1	Tiri dentro di destro	2/6				
Falli subiti	2	Tiri dentro di sinistro	0/0				
Dribbling utili	6/11	Tiri dentro di testa	0/0				
<b>7 - Pizarro - 47' (0+47)</b>							
1979 - Centrocampista							
Palle giocate	55	Recuperi aerei	0				
Possesso palla	2':59"	Falli commessi	1				
Passaggi riusciti	40	Falli subiti	1				
Giocate utili	16	Passaggi lunghi utili	5/7				
Palle perse effettive	11	Dribbling utili	2/4				
Recuperi effettivi	6/8	Cross su azione utili	1/3				
Recuperi in zona area	1	Palle giocate in zona area	1				
Intercettazioni	6	Assist vincenti	0/1				
Rec. con contrasto effettivi	0/2	Tiri dentro	0/1				

# ZOOM SUI GIOCATORI

				primo tempo	secondo tempo
<b>20 - Simone Perrotta - 47' (0+47)</b>					
1977 - Centrocampista					
Palle giocate	14	Recuperi aerei	1		
Possesso palla	28"	Falli commessi	0		
Passaggi riusciti	7	Falli subiti	0		
Giocate utili	1	Passaggi lunghi utili	0/0		
Palle perse effettive	5	Dribbling utili	0/2		
Recuperi effettivi	5/7	Cross su azione utili	0/0		
Recuperi in zona area	1	Palle giocate in zona area	2		
Intercettazioni	2	Assist vincenti	0/0		
Rec. con contrasto effettivi	3/4	Tiri dentro	0/0		
<b>9 - Mirko Vucinic - 30' (0+30)</b>					
1983 - Attaccante					
Palle giocate	25	Cross su azione utili	1/2		
Possesso palla	1':14"	Colpi di testa offensivi	1		
Passaggi riusciti	15	Sponde di piede riuscite	0/0		
Giocate utili	8	Palle giocate in zona area	5		
Palle perse effettive	10	Assist vincenti	0/1		
Recuperi effettivi in attacco	2/2	Tiri dentro	1/1		
Falli commessi	0	Tiri dentro di destro	1/1		
Falli subiti	0	Tiri dentro di sinistro	0/0		
Dribbling utili	1/3	Tiri dentro di testa	0/0		

Palle giocate	
17 Riise	84
29 Burdisso	69
16 De Rossi	64
94 Menez	58
7 Pizarro	55

Passaggi riusciti	
29 Burdisso	49
17 Riise	44
16 De Rossi	42
7 Pizarro	40
5 Mexes	34

Giocate utili	
5 Mexes	16
7 Pizarro	16
16 De Rossi	13
94 Menez	12
17 Riise	12

Palle perse	
17 Riise	31
21 Guberti	25
16 De Rossi	23
94 Menez	23
29 Burdisso	18

Palle recuperate	
3 Andreolli	29
17 Riise	29
5 Mexes	28
29 Burdisso	17
32 Doni	17

Falli subiti	
3 Andreolli	3
17 Riise	3
33 Brighi	2
29 Burdisso	2
21 Guberti	2

Falli commessi	
89 Okaka Chuka	3
5 Mexes	2
3 Andreolli	1
16 De Rossi	1
94 Menez	1

Assist	
16 De Rossi	2
94 Menez	2
17 Riise	2
21 Guberti	1
7 Pizarro	1

Tiri	
94 Menez	6
17 Riise	4
16 De Rossi	3
21 Guberti	3
5 Mexes	2



# GUIDA ALLA LETTURA

Nel corso del documento, il colore rosso identifica informazioni relative alla squadra di casa, mentre il colore blu scuro quelle relative alla squadra in trasferta.

**COPERTINA:** sono indicate le informazioni riassuntive principali dell'incontro e una time-line per posizionare nel tempo gli eventi principali.

**FORMAZIONI E DISPOSIZIONI TATTICHE** (p. 2): nella prima parte sono indicate le formazioni delle due squadre con le sostituzioni e le sanzioni, mentre nel campo grafico, il giocatore viene posizionato nel punto medio rilevato, fra tutti i punti in cui ha ricevuto palla.

**SCORE** (p. 3): sono i parametri principali rilevati per le due squadre, divisi per primo e secondo tempo. Alcune voci meritano una spiegazione: **PALLE GIOCATE** contano ogni volta che un giocatore entra in possesso di palla; se un giocatore tocca più volte la palla nella stessa azione individuale viene conteggiata una sola palla giocata; **% PASSAGGI RIUSCITI** è il rapporto tra totale dei passaggi riusciti e totale delle palle giocate; **GIOCATE UTILI** individuano un gesto tecnico che ha determinato l'eliminazione di un avversario dalla fase difensiva; **BARICENTRO** è il punto medio tra tutte le zone dove la squadra ha toccato la palla; **SUPREMAZIA TERRITORIALE** è il tempo totale di possesso palla di una squadra nella metà campo avversaria; **PRESSING** è punto medio in cui la squadra ha recuperato palla; **% PROTEZIONE AREA** è un indice che valuta la capacità di una squadra di difendere la propria porta; **% ATTACCO ALLA PORTA** è un indice che valuta la capacità di una squadra di attaccare la porta avversaria

**DISPOSIZIONI TATTICHE E DENSITA' DI GIOCO** (pp. 4-5): dati rilevati nella prima e nella seconda frazione di gioco, con evidenziate le zone in cui le squadre hanno giocato un numero maggiore di palloni.

**COPERTURA TERRITORIALE** (pp. 6-7): per una serie di gesti tecnici vengono evidenziate le zone della loro esecuzione.

**STUDIO FINALIZZAZIONI** (pp. 8-9): vengono analizzati nello specifico gli atteggiamenti delle squadre in fase di rifinitura e finalizzazione. Si ha la time-line dei tiri, con le reti messe in evidenza; si vedono la modalità, la zona, l'esito delle conclusioni e l'efficacia delle palle inattive; nelle aree grafiche, vengono distinti i tiri effettuati nel primo tempo (cerchio), da quelli effettuati nella ripresa (quadrato); per le reti vengono evidenziati la sequenza e la posizione nella porta. con un colore più chiaro sono indicati i gesti effettuati su calcio piazzato.

**FLUSSI DI GIOCO** (pp. 10-11): vengono identificati i passaggi preferenziali effettuati dai giocatori, con una tabella dettagliata che mostra tutti gli scambi di palla. Vengono indicate anche le percentuali di riuscita per ogni giocatore.

**ZOOM SUI GIOCATORI** (pp. 12-15 e 16-19): focus sulla gara di ogni giocatore, in cui si mettono in evidenza le zone in cui ha toccato palla (con un colore chiaro quelli su calcio piazzato) e i principali score specifici del ruolo del giocatore. I campi sono divisi per primo e secondo tempo. Prima vengono indicati i titolari e poi i subentrati. Al termine delle due sezioni, sono presenti alcune classifiche per evidenziare i giocatori più interessanti.

**NOTE E APPROFONDIMENTI** (p. 20): note generali sul documento.



**Head office:**

**via Camillo Golgi n° 5/7, 25064 Gussago (Brescia), Italia  
tel. +39 030 3739047 fax +39 030 3739880**

**Registered office:**

**viale Emilio Po n° 380, 41100 Modena, Italia  
tel. +39 059 382111 fax +39 059 382361**

**[www.paninidigital.com](http://www.paninidigital.com)**

**[info@paninidigital.com](mailto:info@paninidigital.com)**